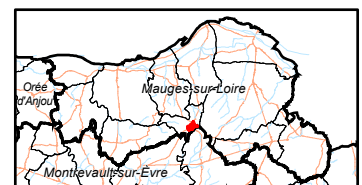


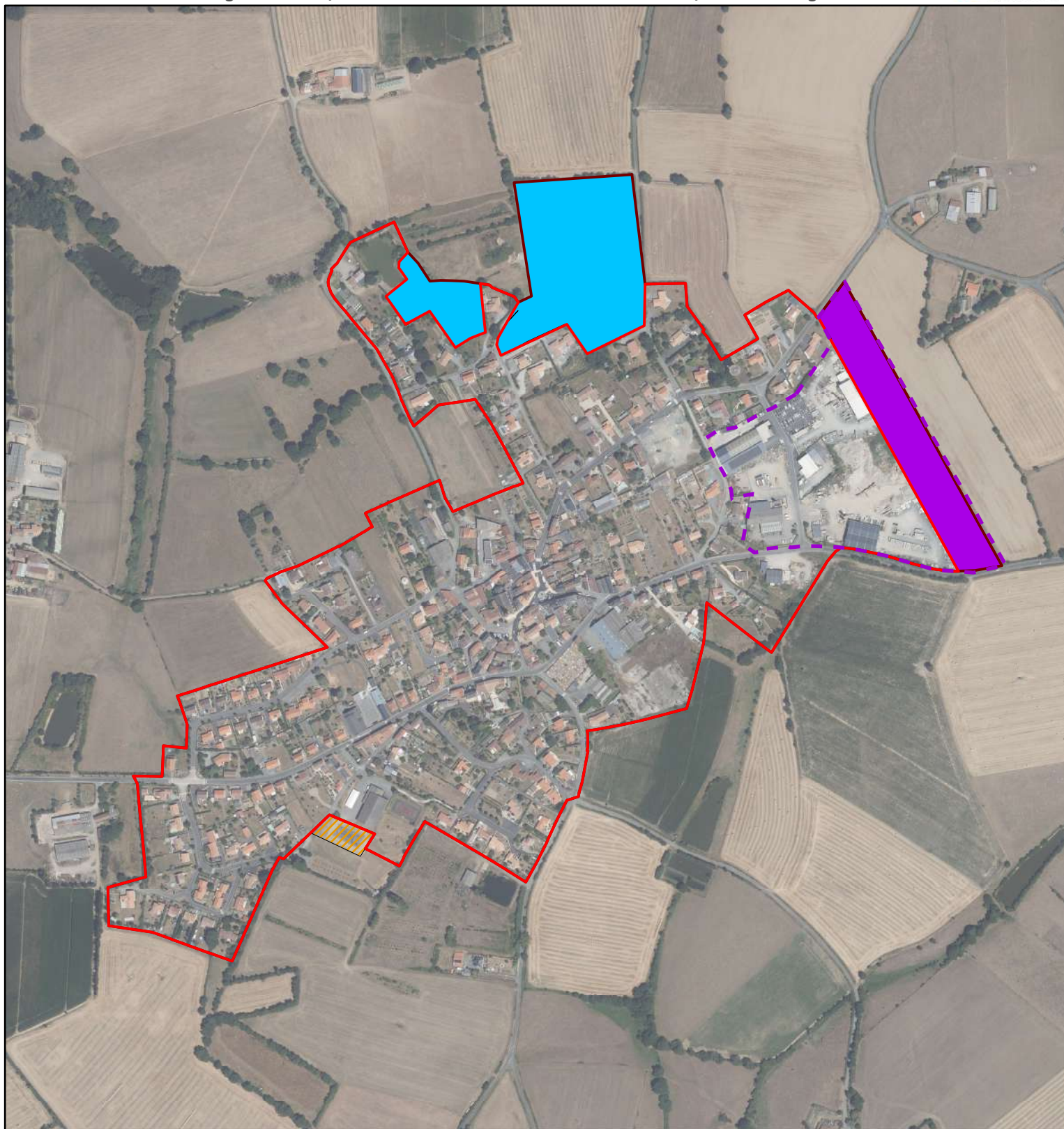
- Enveloppe urbaine au 1er janvier 2011
- Enveloppe urbaine au 1er janvier 2021
- Périmètres des zones d'activités communautaires




Consommation foncière entre le 1er janvier 2011 et le 31 décembre 2020

Habitat (vocation principale habitat)





0 60 120
Mètres
1:5 500




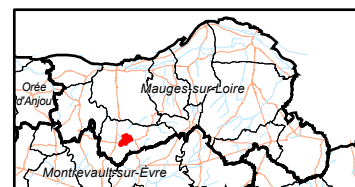
-  Enveloppe urbaine au 1er janvier 2011
-  Enveloppe urbaine au 1er janvier 2021
-  Périmètres des zones d'activités communautaires

Consommation foncière entre le 1er janvier 2011 et le 31 décembre 2020

-  Habitat (vocation principale habitat)
-  Développement économique d'intérêt communautaire (zones artisanales et intermédiaires)

Consommation foncière entre le 1er janvier 2021 et mars 2024

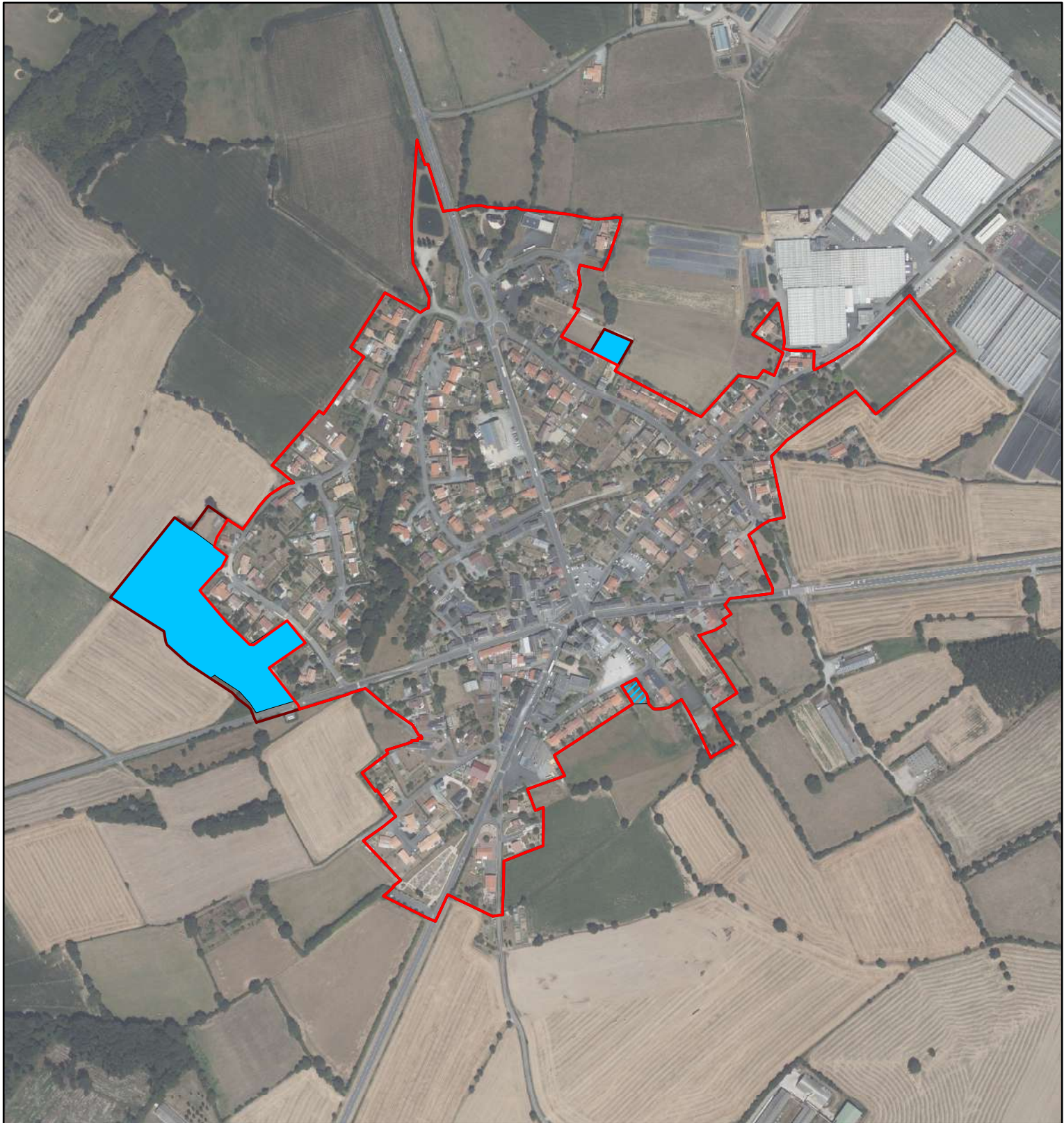
-  Infrastructures et équipements



0 80 160

Réalisation : Auddicé Val-de-Loire - juin 2024
Copie et reproduction interdite

Mètres
1:6 600



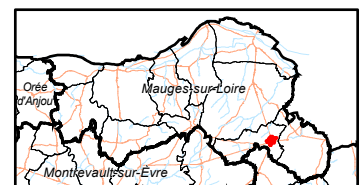
- Enveloppe urbaine au 1er janvier 2011
- Enveloppe urbaine au 1er janvier 2021
- Périmètres des zones d'activités communautaires

Consommation foncière entre le 1er janvier 2011 et le 31 décembre 2020

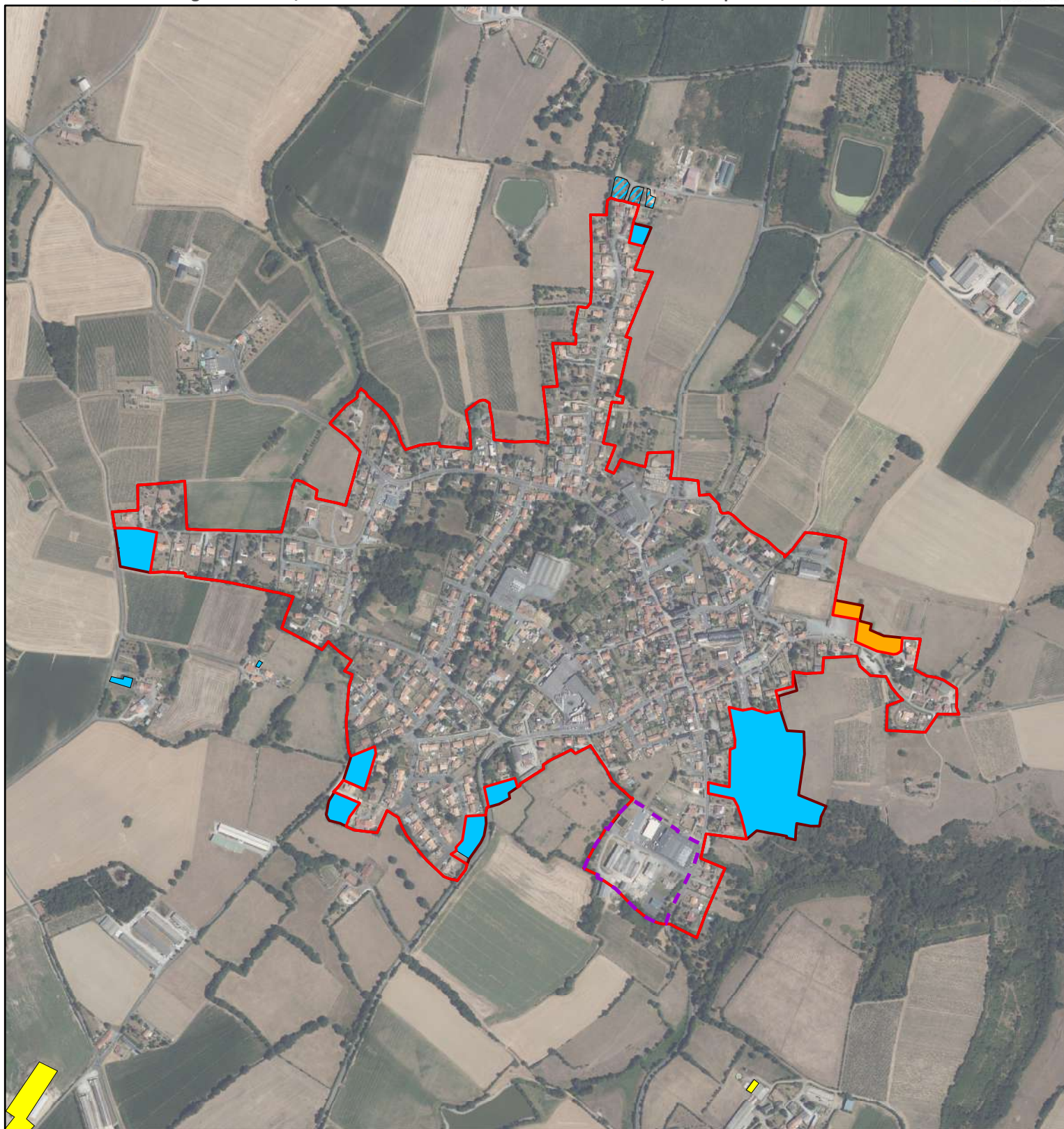
Habitat (vocation principale habitat)




Consommation foncière entre le 1er janvier 2021 et mars 2024

Habitat (vocation principale habitat)






0 75 150
Mètres
1:6 200




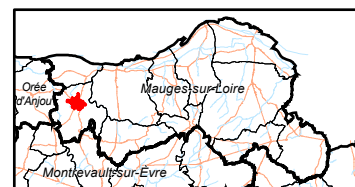
-  Enveloppe urbaine au 1er janvier 2011
-  Enveloppe urbaine au 1er janvier 2021
-  Périmètres des zones d'activités communautaires

Consommation foncière entre le 1er janvier 2011 et le 31 décembre 2020

-  Infrastructures et équipements
-  Habitat (vocation principale habitat)
-  Bâtiments agricoles et surfaces de stockage imperméabilisées associées

Consommation foncière entre le 1er janvier 2021 et mars 2024

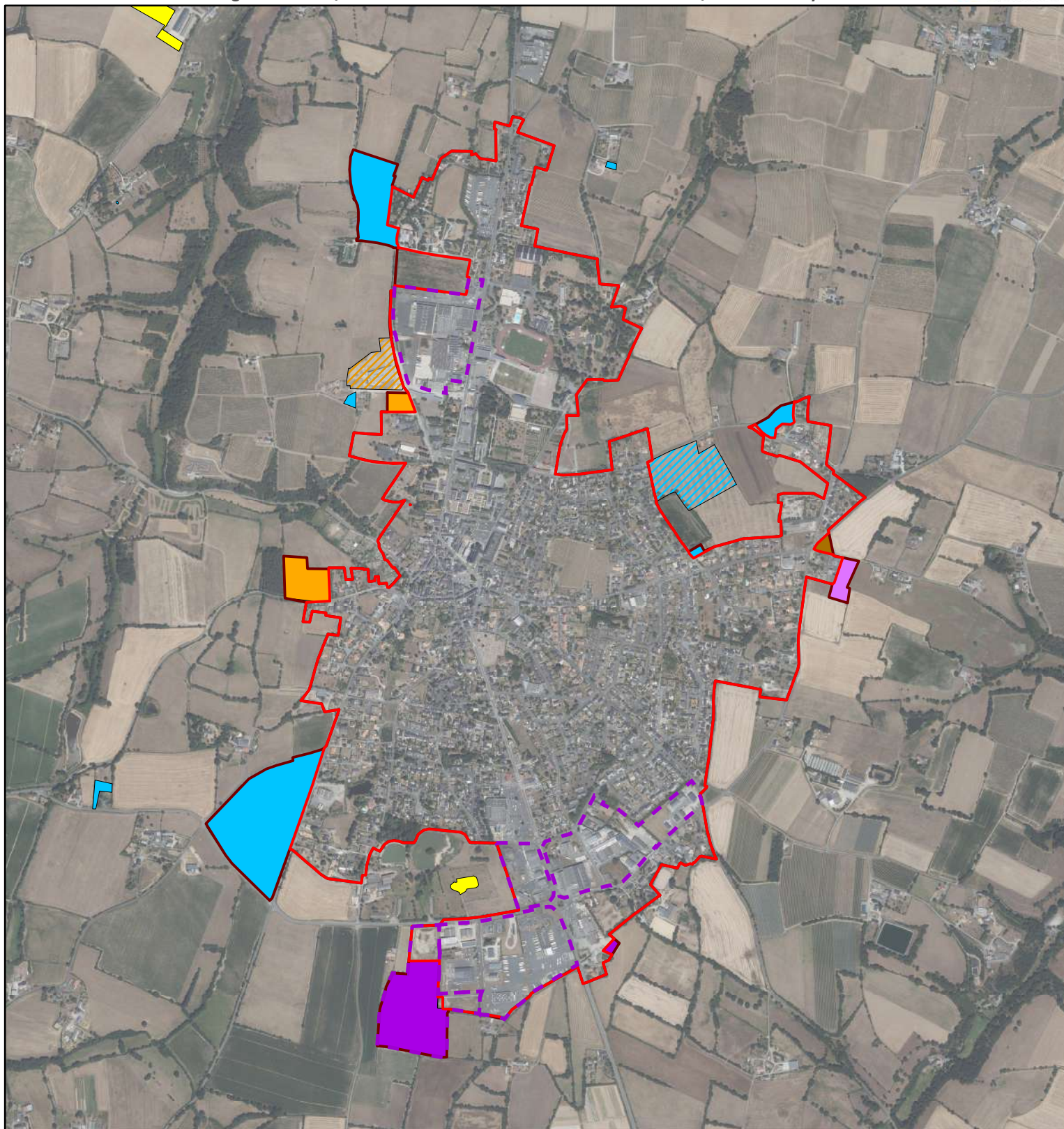
-  Habitat (vocation principale habitat)



0 125 250

Réalisation : Auddicé Val-de-Loire - juin 2024
Copie et reproduction interdite

Mètres
1:10 100



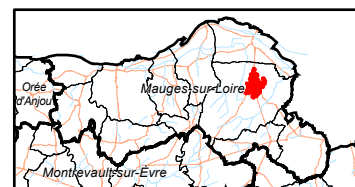
- Enveloppe urbaine au 1er janvier 2011
- Enveloppe urbaine au 1er janvier 2021
- Périmètres des zones d'activités communautaires

Consommation foncière entre le 1er janvier 2011 et le 31 décembre 2020

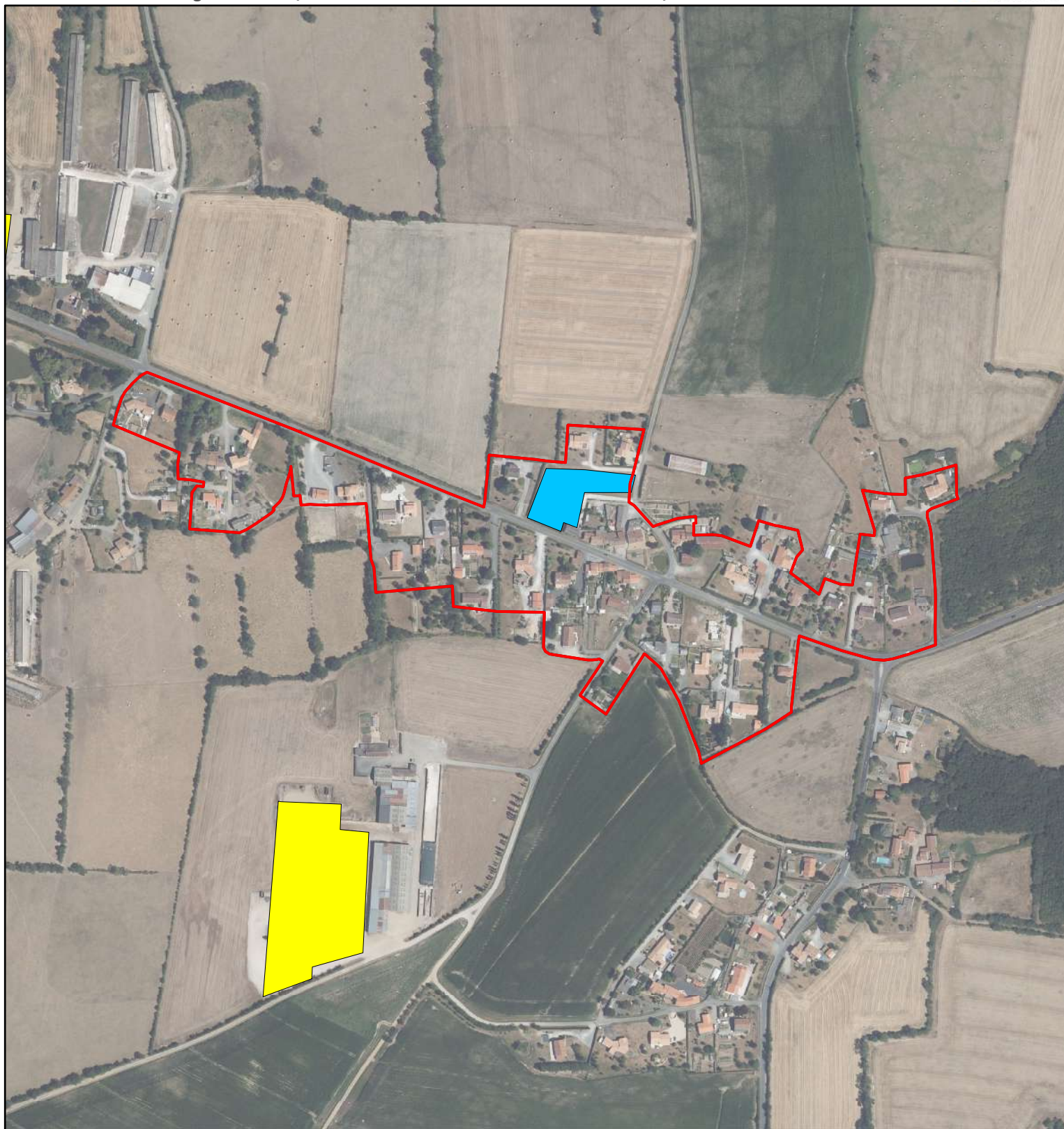
- Infrastructures linéaires de mobilité
- Infrastructures et équipements
- Habitat (vocation principale habitat)
- Développement économique hors zones d'intérêt communautaire
- Développement économique d'intérêt communautaire (zones artisanales et intermédiaires)
- Bâtiments agricoles et surfaces de stockage imperméabilisées associées

Consommation foncière entre le 1er janvier 2021 et mars 2024

- Habitat (vocation principale habitat)
- Infrastructures et équipements



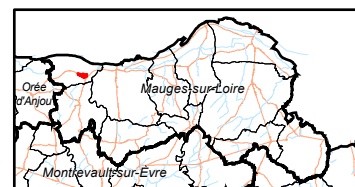
0 180 360



- Enveloppe urbaine au 1er janvier 2011
- Enveloppe urbaine au 1er janvier 2021
- Périmètres des zones d'activités communautaires

Consommation foncière entre le 1er janvier 2011 et le 31 décembre 2020

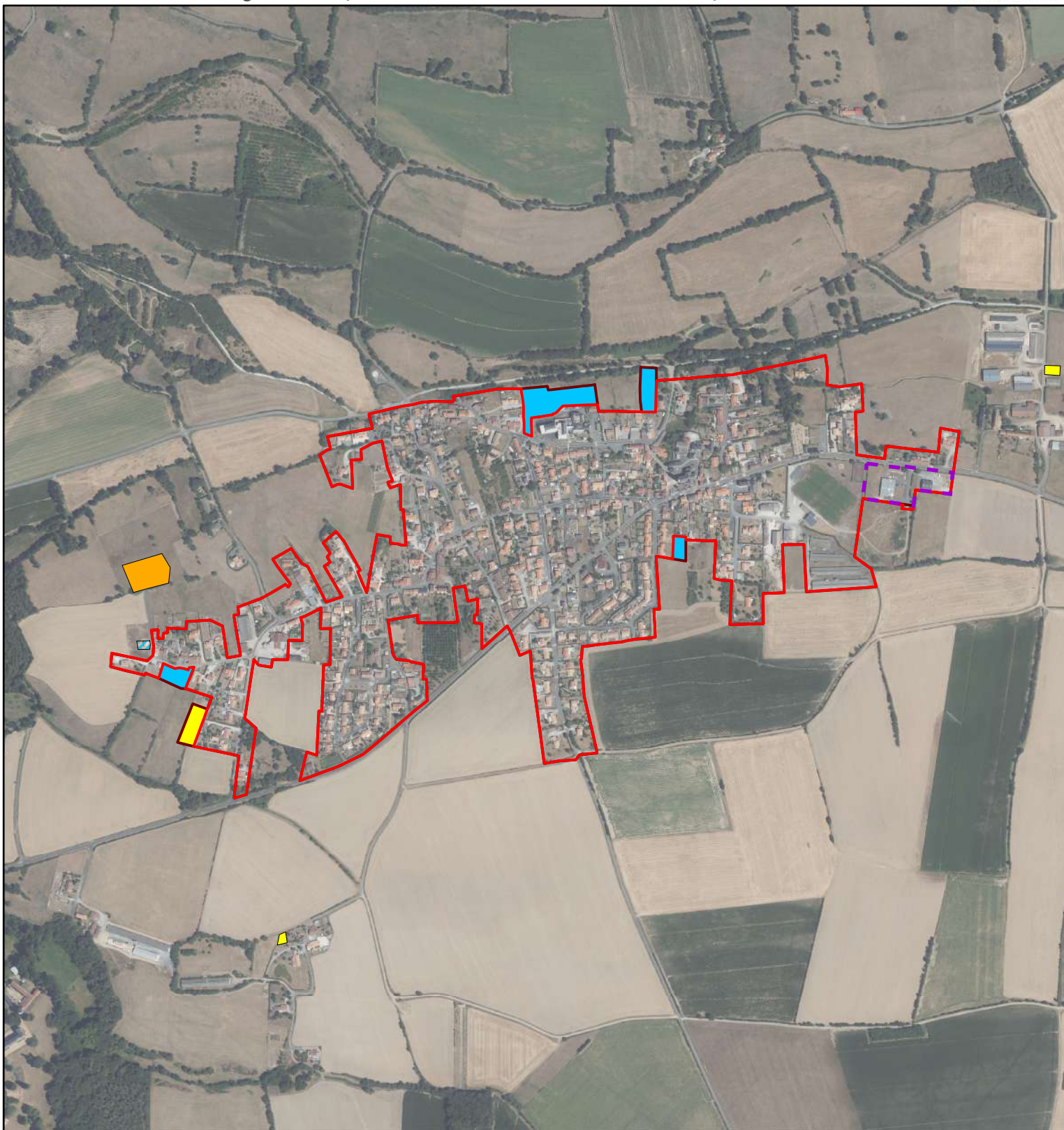
- Habitat (vocation principale habitat)
- Bâtiments agricoles et surfaces de stockage imperméabilisées associées



0 60 120

Réalisation : Audicé Val-de-Loire - juin 2024
Copie et reproduction interdite

Mètres
1:5 000



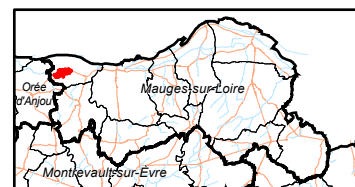
- Enveloppe urbaine au 1er janvier 2011
- Enveloppe urbaine au 1er janvier 2021
- Périmètres des zones d'activités communautaires

Consommation foncière entre le 1er janvier 2011 et le 31 décembre 2020

- Infrastructures et équipements
- Habitat (vocation principale habitat)
- Bâtiments agricoles et surfaces de stockage imperméabilisées associées

Consommation foncière entre le 1er janvier 2021 et mars 2024

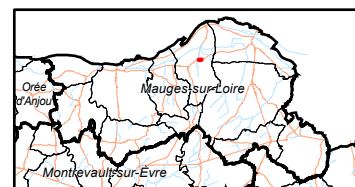
- Habitat (vocation principale habitat)



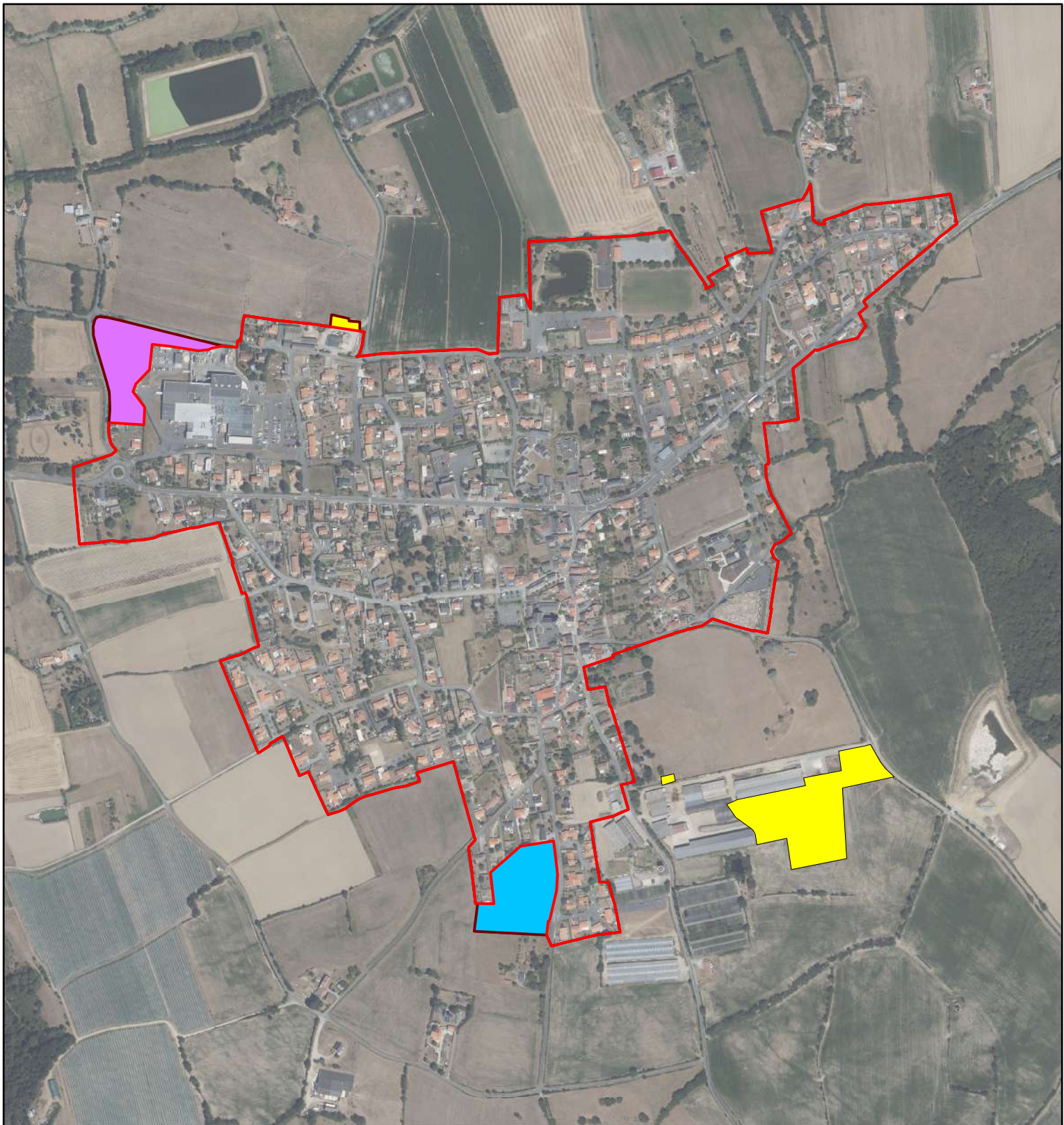
0 120 240



- Enveloppe urbaine au 1er janvier 2011
- Enveloppe urbaine au 1er janvier 2021
- Périmètres des zones d'activités communautaires



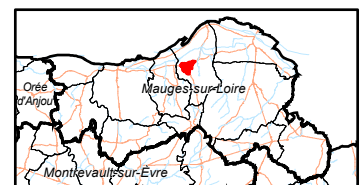
0 25 50



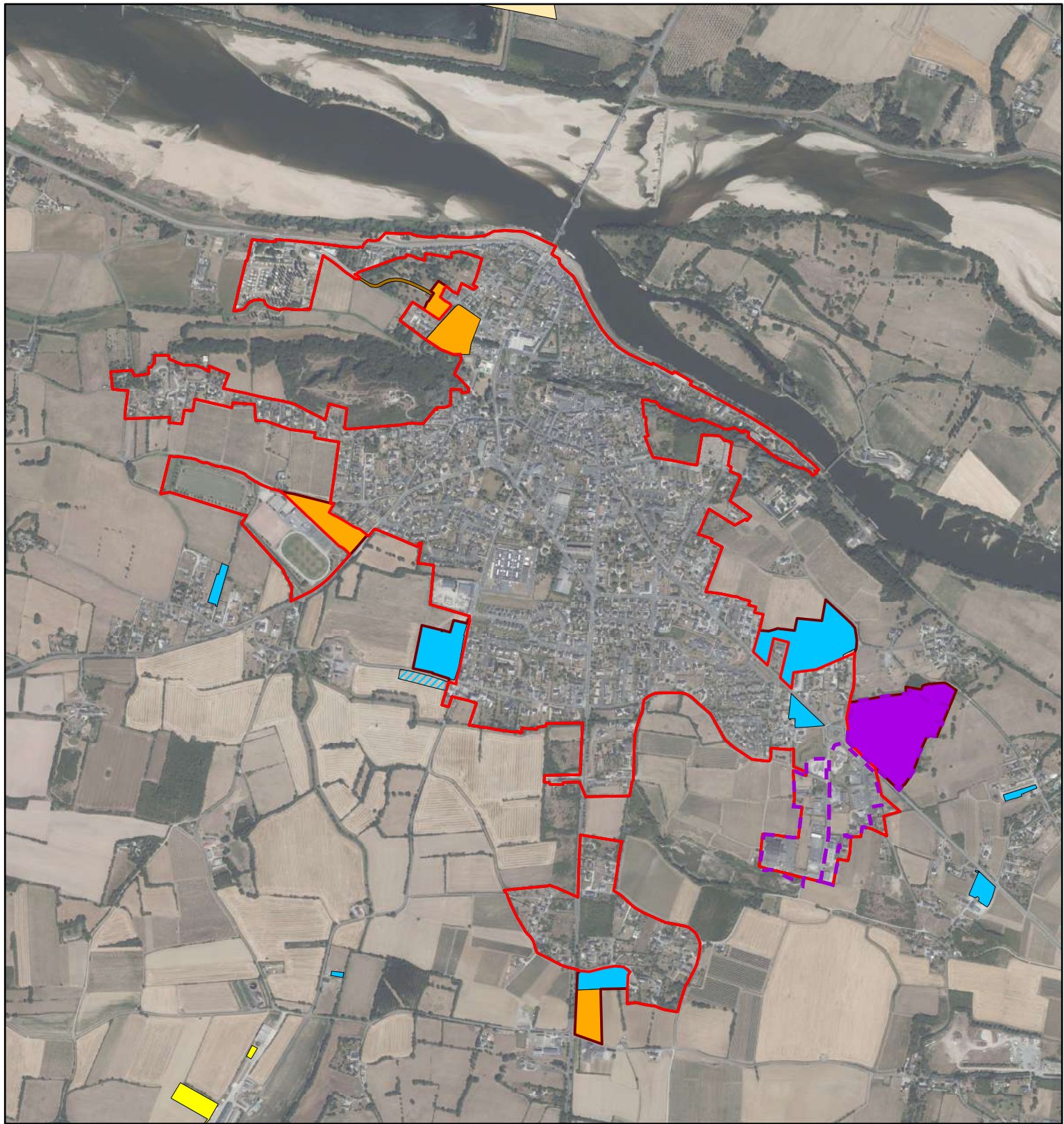
- Enveloppe urbaine au 1er janvier 2011
- Enveloppe urbaine au 1er janvier 2021
- Périmètres des zones d'activités communautaires

Consommation foncière entre le 1er janvier 2011 et le 31 décembre 2020

- Habitat (vocation principale habitat)
- Développement économique hors zones d'intérêt communautaire
- Bâtiments agricoles et surfaces de stockage imperméabilisées associées



0 90 180
Mètres
1:7 900



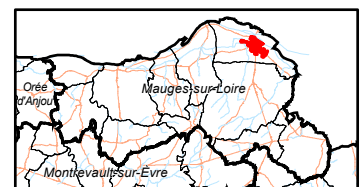
- Enveloppe urbaine au 1er janvier 2011
- Enveloppe urbaine au 1er janvier 2021
- Périmètres des zones d'activités communautaires

Consommation foncière entre le 1er janvier 2011 et le 31 décembre 2020

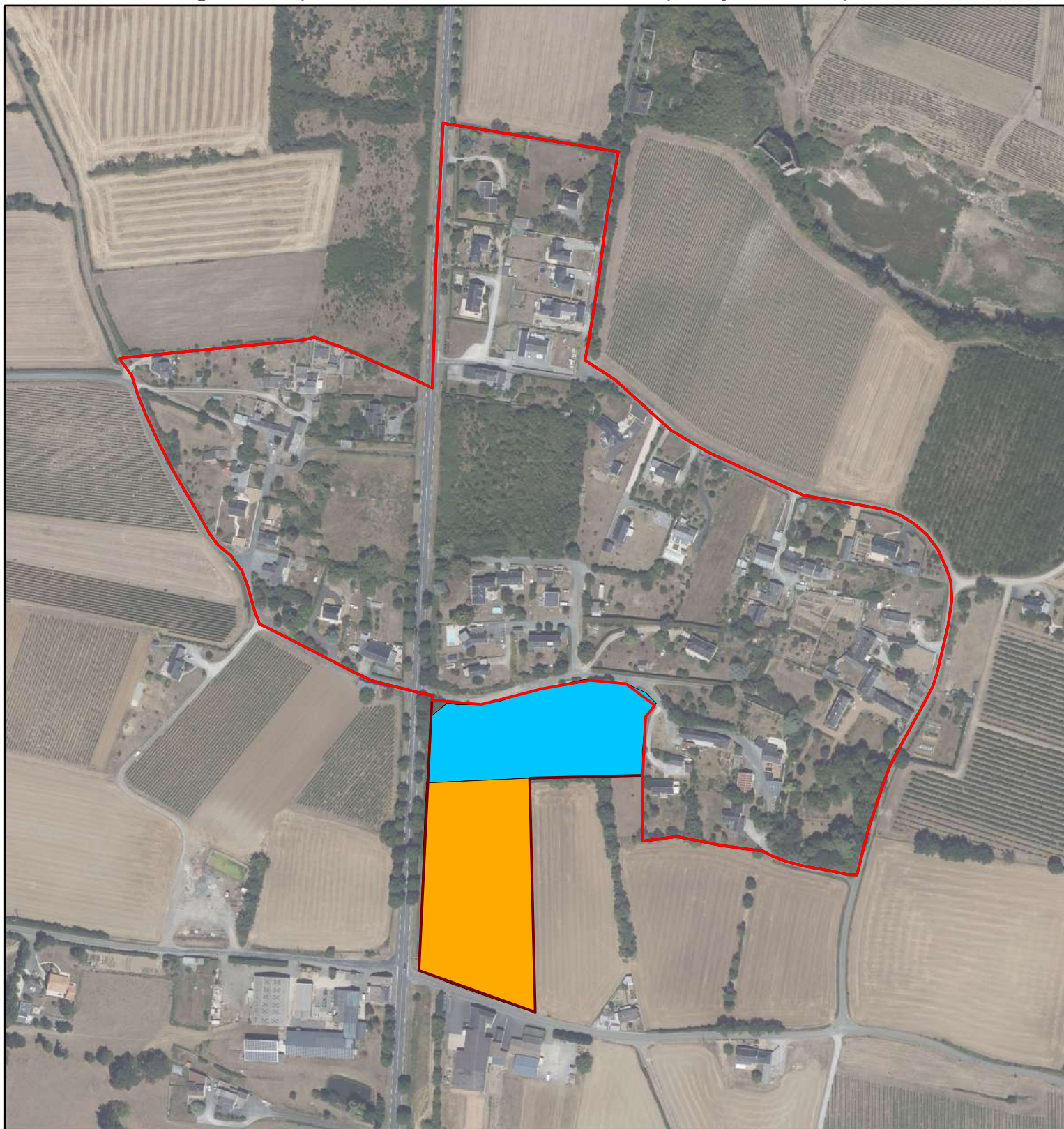
- Carrières
- Infrastructures linéaires de mobilité
- Infrastructures et équipements
- Habitat (vocation principale habitat)
- Développement économique d'intérêt communautaire (zones artisanales et intermédiaires)
- Bâtiments agricoles et surfaces de stockage imperméabilisées associées

Consommation foncière entre le 1er janvier 2021 et mars 2024

- Habitat (vocation principale habitat)



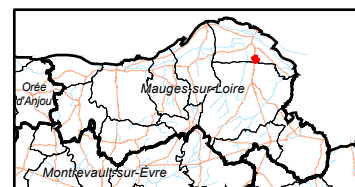
0 180 360
Mètres
1:14 800



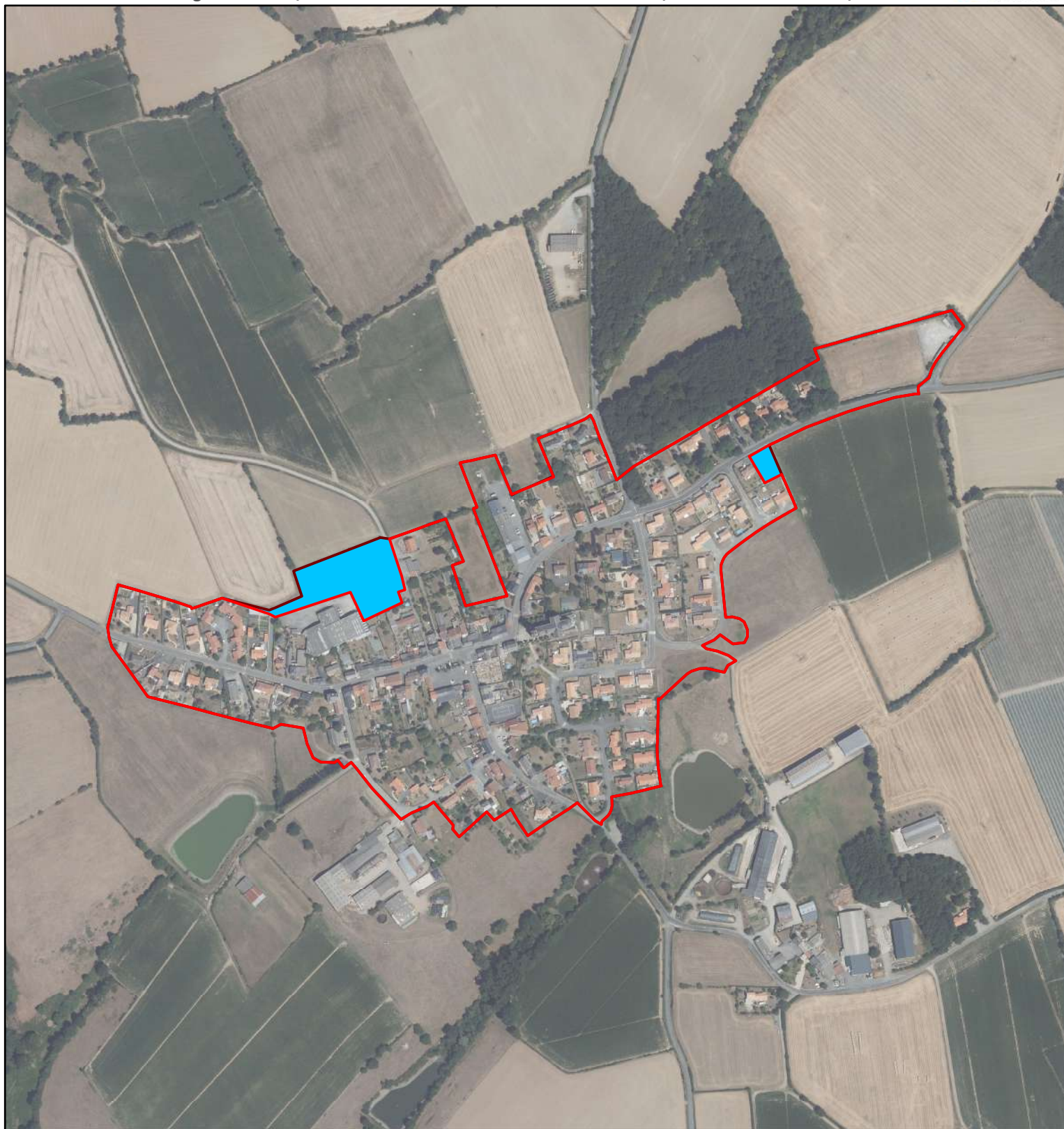
- Enveloppe urbaine au 1er janvier 2011
- Enveloppe urbaine au 1er janvier 2021
- Périmètres des zones d'activités communautaires




Consommation foncière entre le 1er janvier 2011 et le 31 décembre 2020

- Infrastructures et équipements
- Habitat (vocation principale habitat)



0 40 80
Mètres



-  Enveloppe urbaine au 1er janvier 2011
-  Enveloppe urbaine au 1er janvier 2021
-  Périmètres des zones d'activités communautaires

Consommation foncière entre le 1er janvier 2011 et le 31 décembre 2020

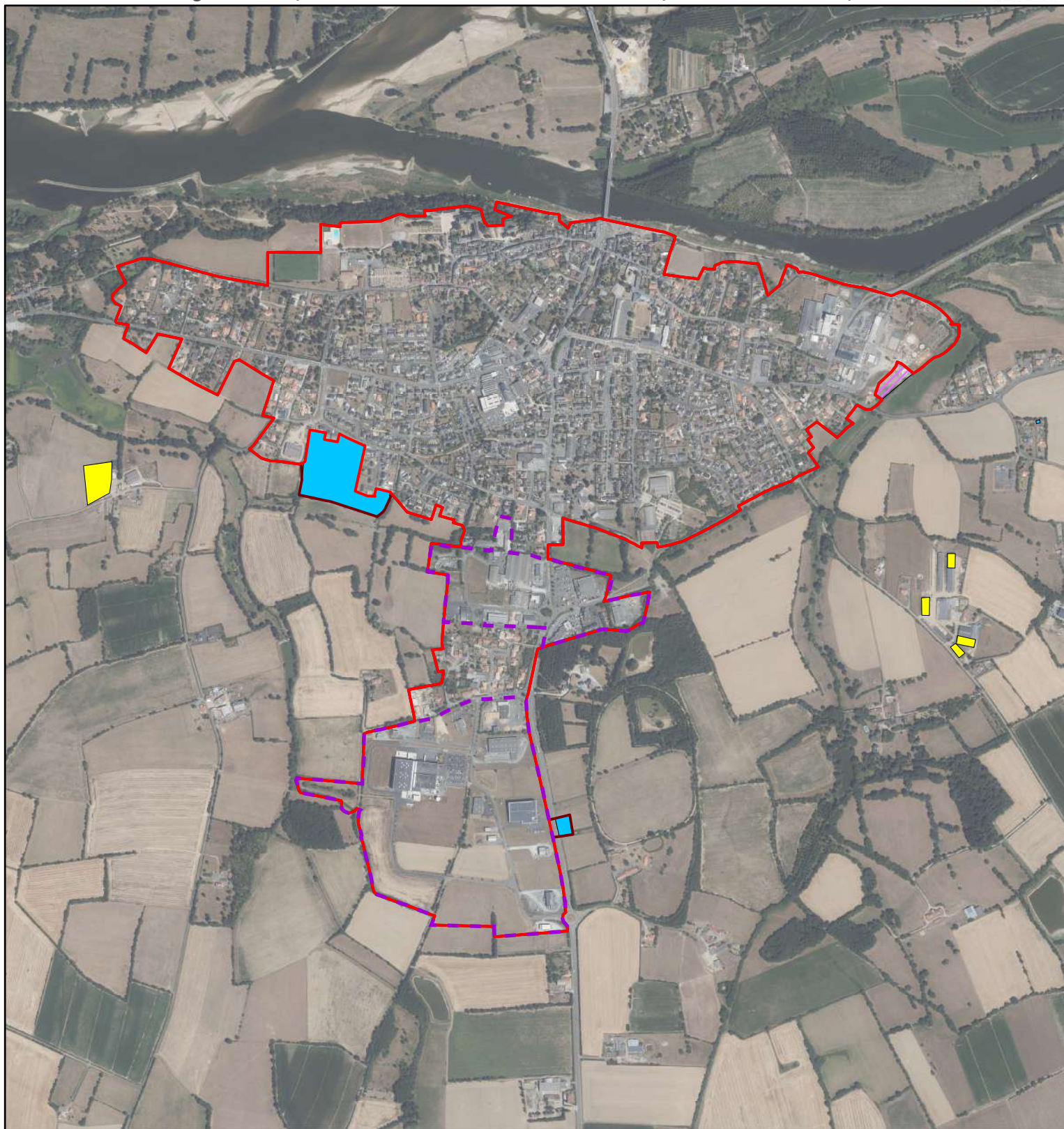
 Habitat (vocation principale habitat)



0 70 140

Réalisation : Auddicé Val-de-Loire - juin 2024
Copie et reproduction interdite

Mètres
1:5 900



- Enveloppe urbaine au 1er janvier 2011
- Enveloppe urbaine au 1er janvier 2021
- Périmètres des zones d'activités communautaires

Consommation foncière entre le 1er janvier 2011 et le 31 décembre 2020

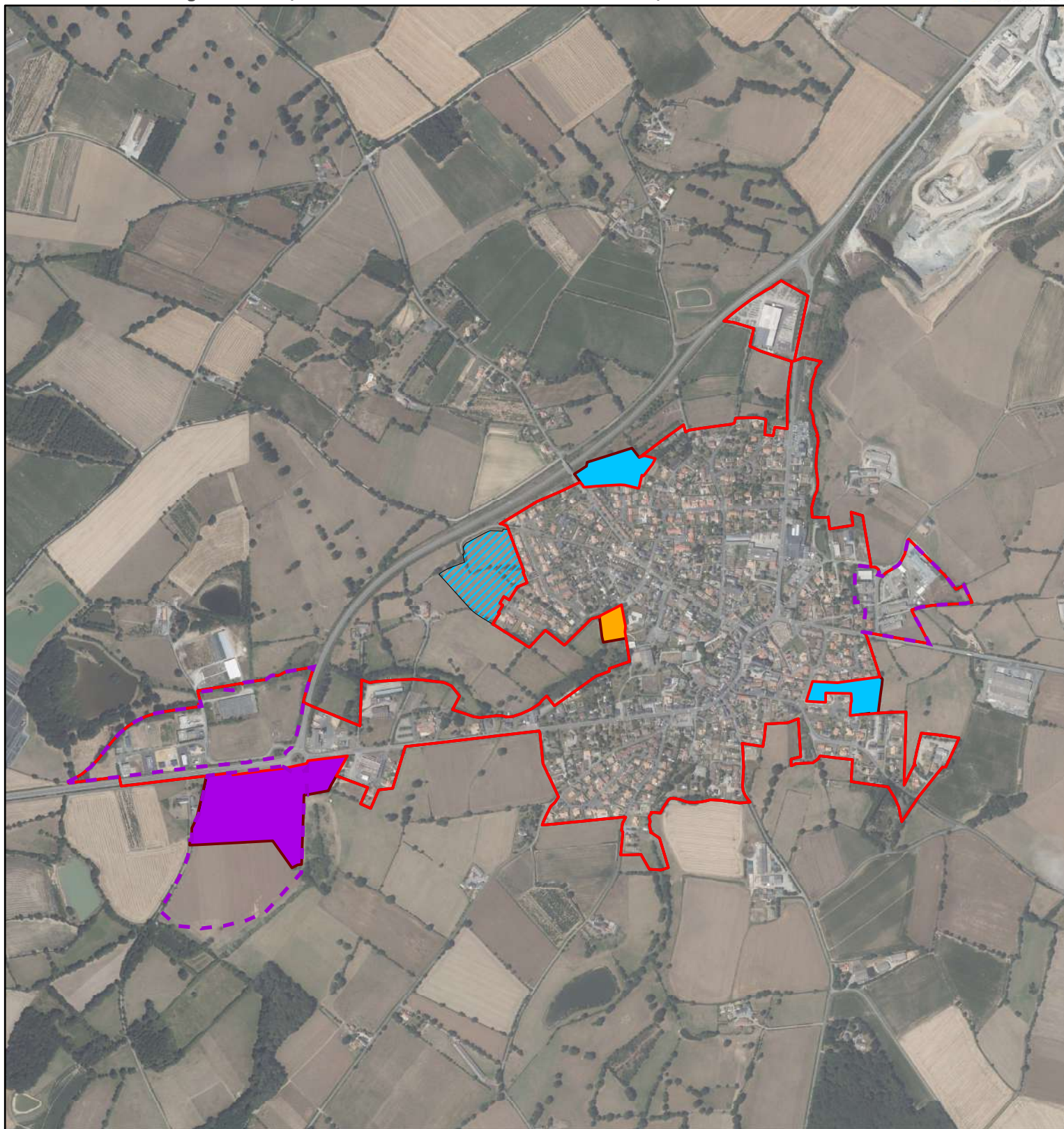
- Habitat (vocation principale habitat)
- Bâtiments agricoles et surfaces de stockage imperméabilisées associées

Consommation foncière entre le 1er janvier 2021 et mars 2024

- Développement économique hors zones d'intérêt communautaire



0 170 340



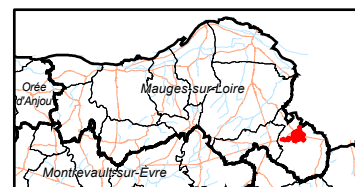
- Enveloppe urbaine au 1er janvier 2011
- Enveloppe urbaine au 1er janvier 2021
- Périmètres des zones d'activités communautaires

Consommation foncière entre le 1er janvier 2011 et le 31 décembre 2020

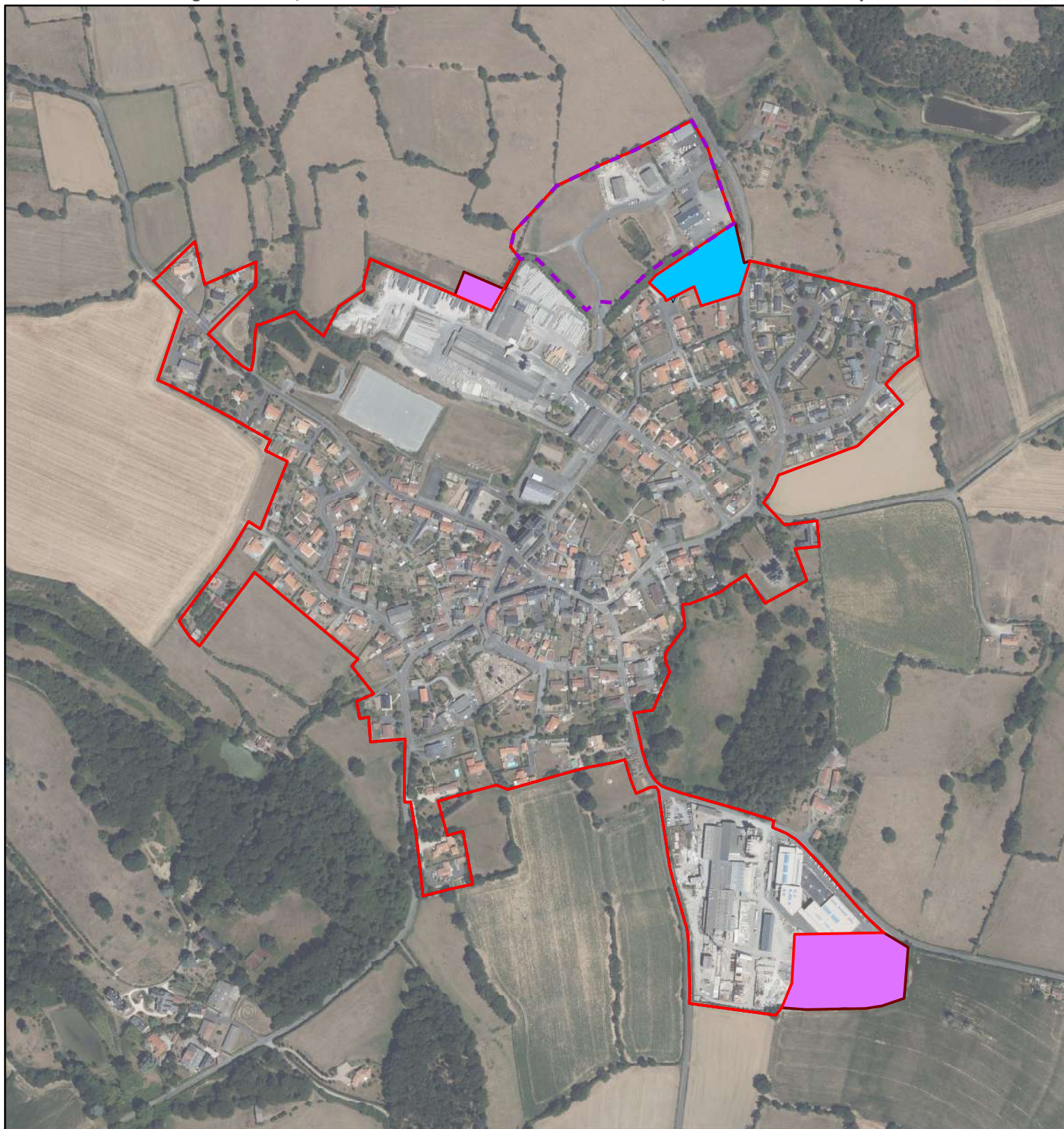
- Infrastructures et équipements
- Habitat (vocation principale habitat)
- Développement économique d'intérêt communautaire (zones artisanales et intermédiaires)




Consommation foncière entre le 1er janvier 2021 et mars 2024

- Habitat (vocation principale habitat)





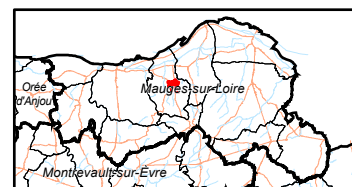
0 150 300



-  Enveloppe urbaine au 1er janvier 2011
-  Enveloppe urbaine au 1er janvier 2021
-  Périmètres des zones d'activités communautaires

Consommation foncière entre le 1er janvier 2011 et le 31 décembre 2020

-  Habitat (vocation principale habitat)
-  Développement économique hors zones d'intérêt communautaire



N

0 80 160

Réalisation : Audicé Val-de-Loire - juin 2024
Copie et reproduction interdite

Mètres
1:6 500