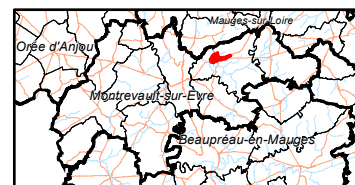


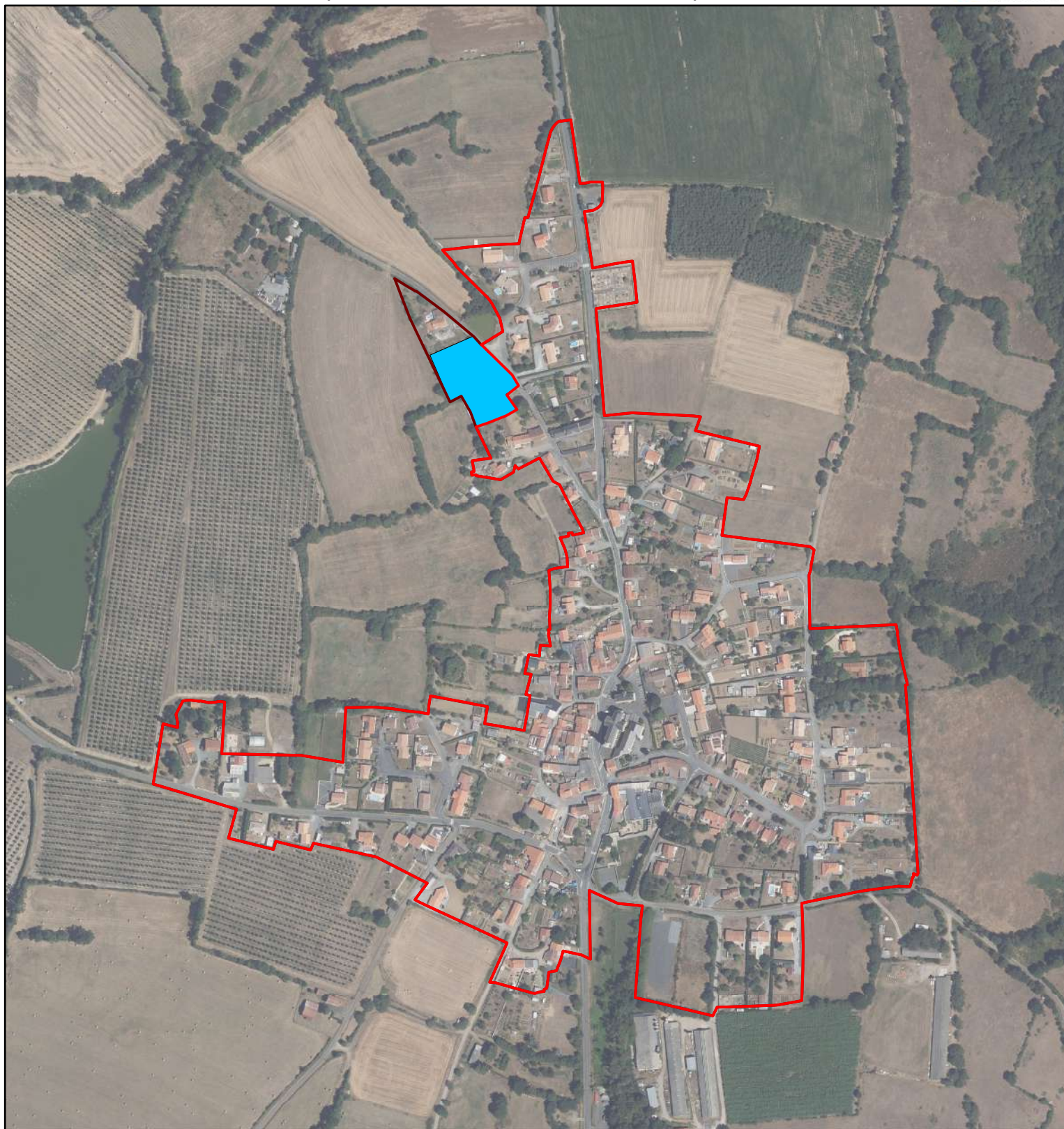
- Enveloppe urbaine au 1er janvier 2011
- Enveloppe urbaine au 1er janvier 2021
- Périmètres des zones d'activités communautaires

Consommation foncière entre le 1er janvier 2011 et le 31 décembre 2020

- Habitat (vocation principale habitat)
- Bâtiments agricoles et surfaces de stockage imperméabilisées associées



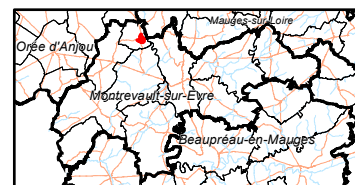
0 150 300
Mètres



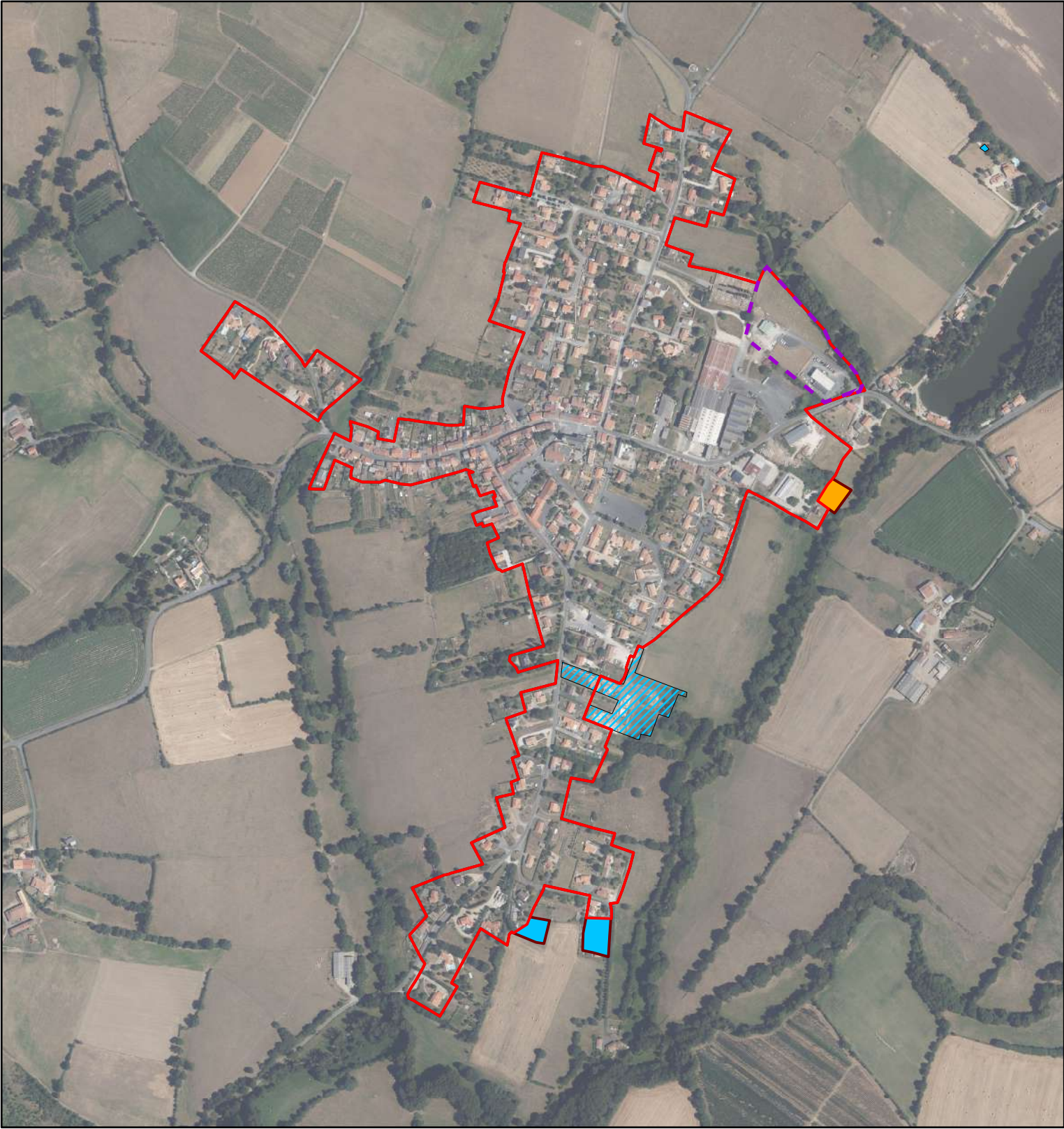
- Enveloppe urbaine au 1er janvier 2011
- Enveloppe urbaine au 1er janvier 2021
- Périmètres des zones d'activités communautaires




Consommation foncière entre le 1er janvier 2011 et le 31 décembre 2020

Habitat (vocation principale habitat)





0 60 120
Mètres
1:5 100




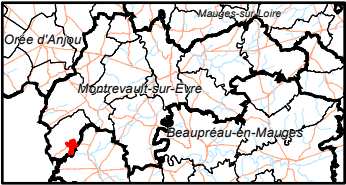
-  Enveloppe urbaine au 1er janvier 2011
-  Enveloppe urbaine au 1er janvier 2021
-  Périmètres des zones d'activités communautaires

Consommation foncière entre le 1er janvier 2011 et le 31 décembre 2020

-  Infrastructures et équipements
-  Habitat (vocation principale habitat)

Consommation foncière entre le 1er janvier 2021 et mars 2024

-  Habitat (vocation principale habitat)






N

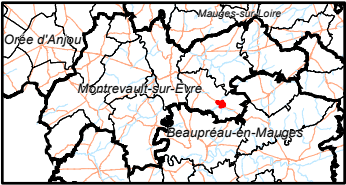
0 90 180

Réalisation : Auddicé Val-de-Loire - juin 2024
Copie et reproduction interdite

Mètres
1:7 900



-  Enveloppe urbaine au 1er janvier 2011
-  Enveloppe urbaine au 1er janvier 2021
-  Périmètres des zones d'activités communautaires

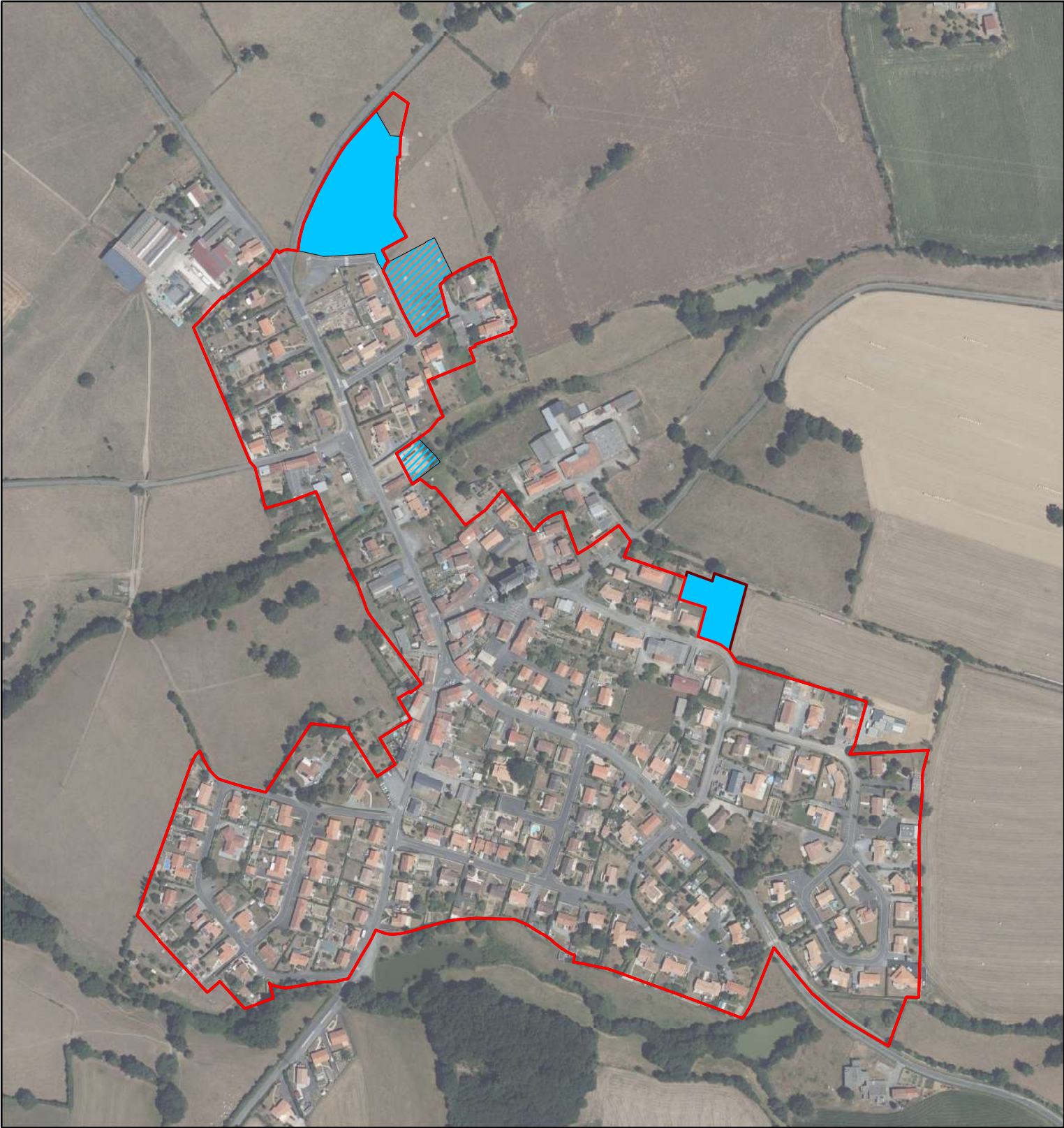


N

0 60 120

Réalisation : Auddicé Val-de-Loire - juin 2024
Copie et reproduction interdite

Mètres
1:5 000



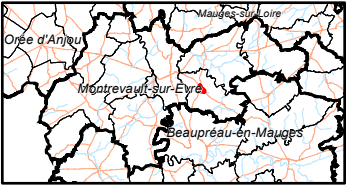
- Enveloppe urbaine au 1er janvier 2011
- Enveloppe urbaine au 1er janvier 2021
- Périmètres des zones d'activités communautaires

Consommation foncière entre le 1er janvier 2011 et le 31 décembre 2020

Habitat (vocation principale habitat)

Consommation foncière entre le 1er janvier 2021 et mars 2024

Habitat (vocation principale habitat)






N

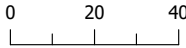
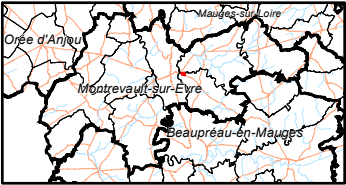
0 50 100

Réalisation : Audicé Val-de-Loire - juin 2024
Copie et reproduction interdite

Mètres
1:4 700



-  Enveloppe urbaine au 1er janvier 2011
-  Enveloppe urbaine au 1er janvier 2021
-  Périmètres des zones d'activités communautaires

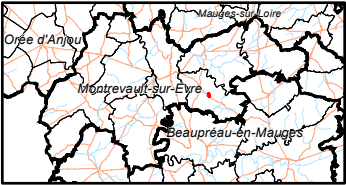




- Enveloppe urbaine au 1er janvier 2011
- Enveloppe urbaine au 1er janvier 2021
- Périmètres des zones d'activités communautaires

Consommation foncière entre le 1er janvier 2021 et mars 2024

Infrastructures et équipements

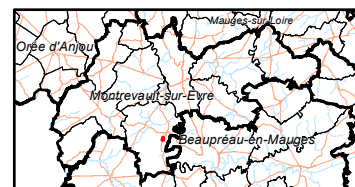




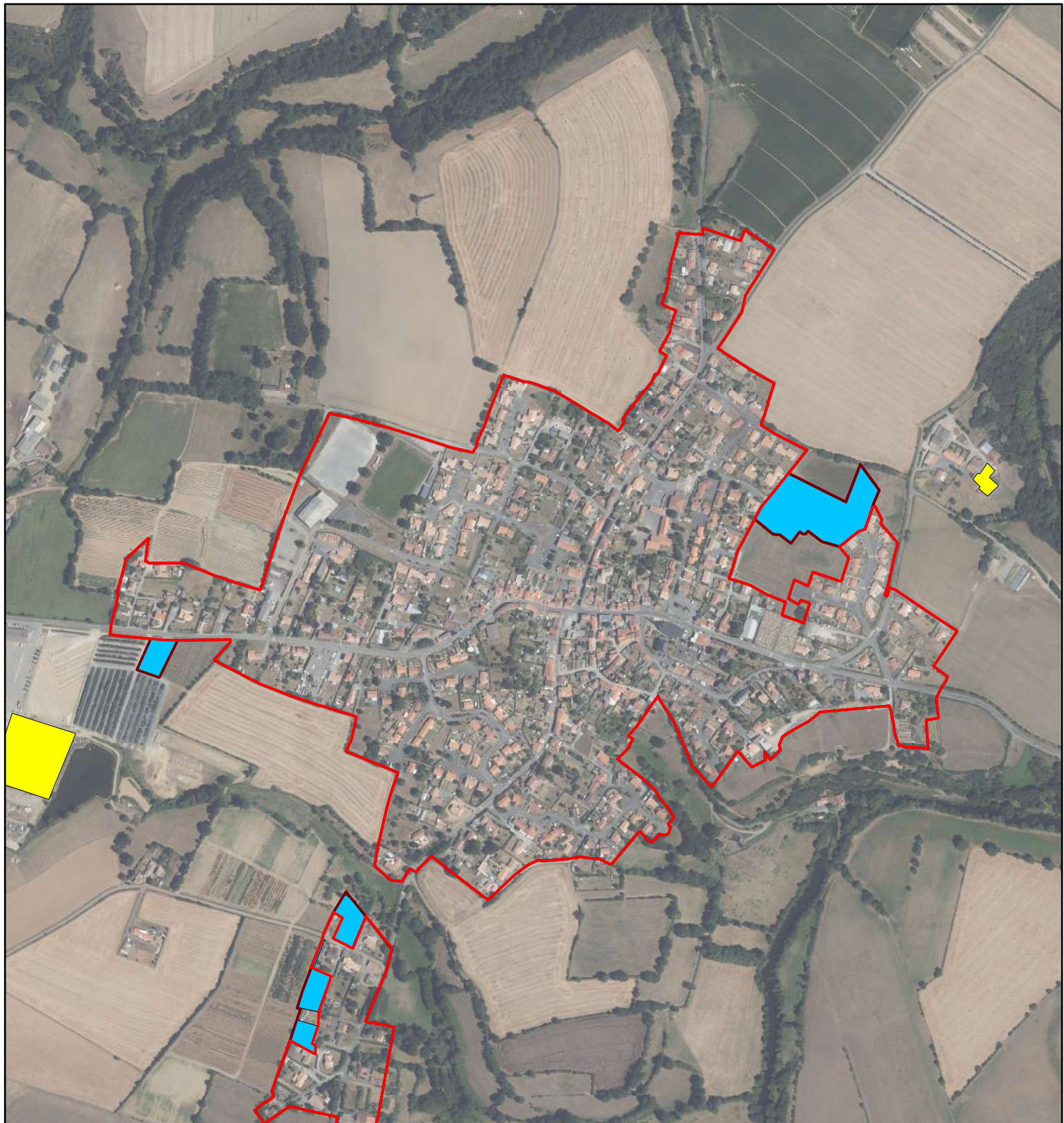
- Enveloppe urbaine au 1er janvier 2011
- Enveloppe urbaine au 1er janvier 2021
- Périmètres des zones d'activités communautaires

Consommation foncière entre le 1er janvier 2011 et le 31 décembre 2020

Habitat (vocation principale habitat)



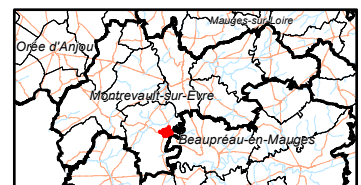
0 25 50
Mètres



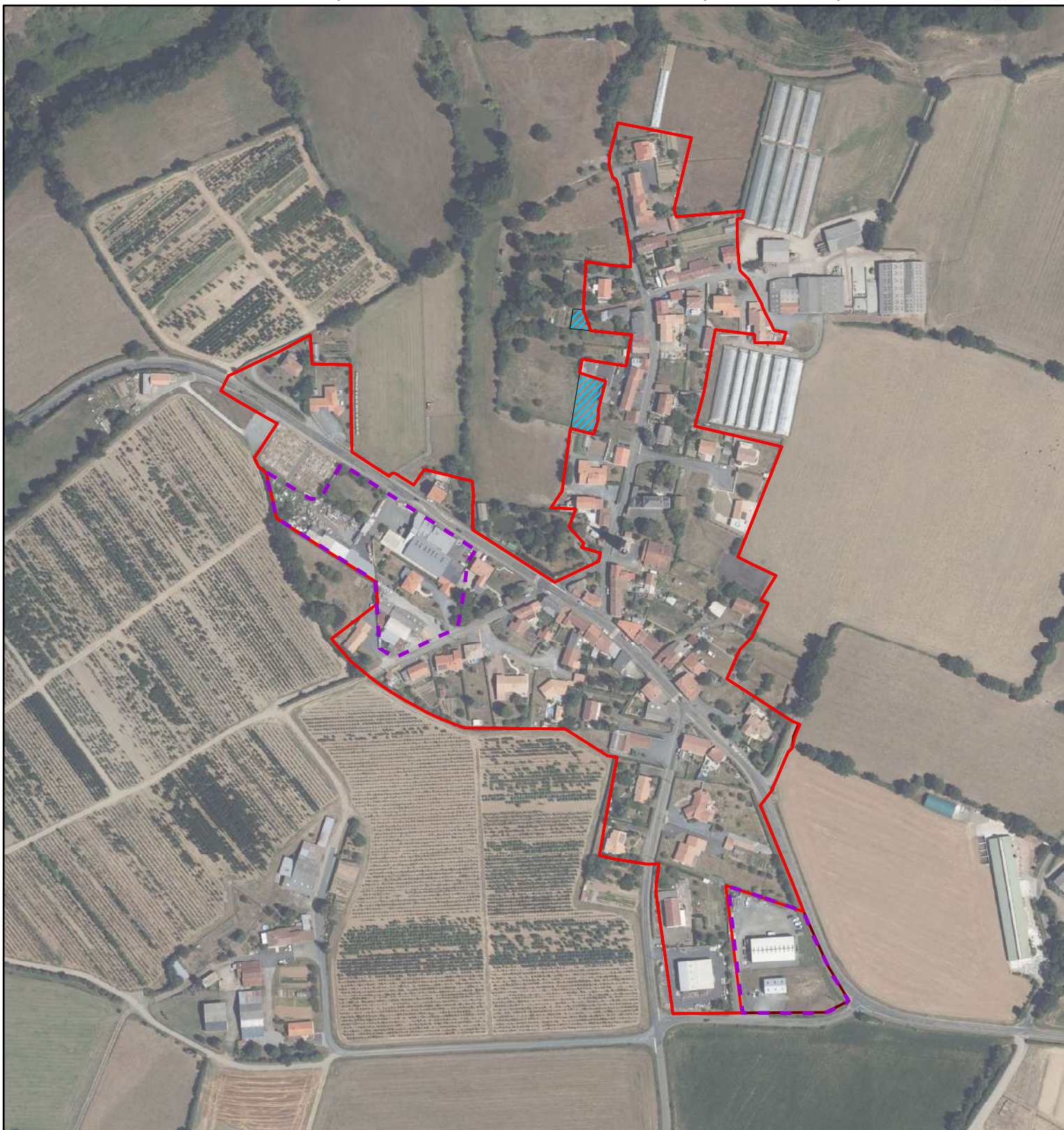
- Enveloppe urbaine au 1er janvier 2011
- Enveloppe urbaine au 1er janvier 2021
- Périmètres des zones d'activités communautaires

Consommation foncière entre le 1er janvier 2011 et le 31 décembre 2020

- Habitat (vocation principale habitat)
- Bâtiments agricoles et surfaces de stockage imperméabilisées associées



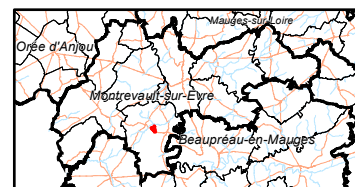
0 90 180
Mètres
1:7 800



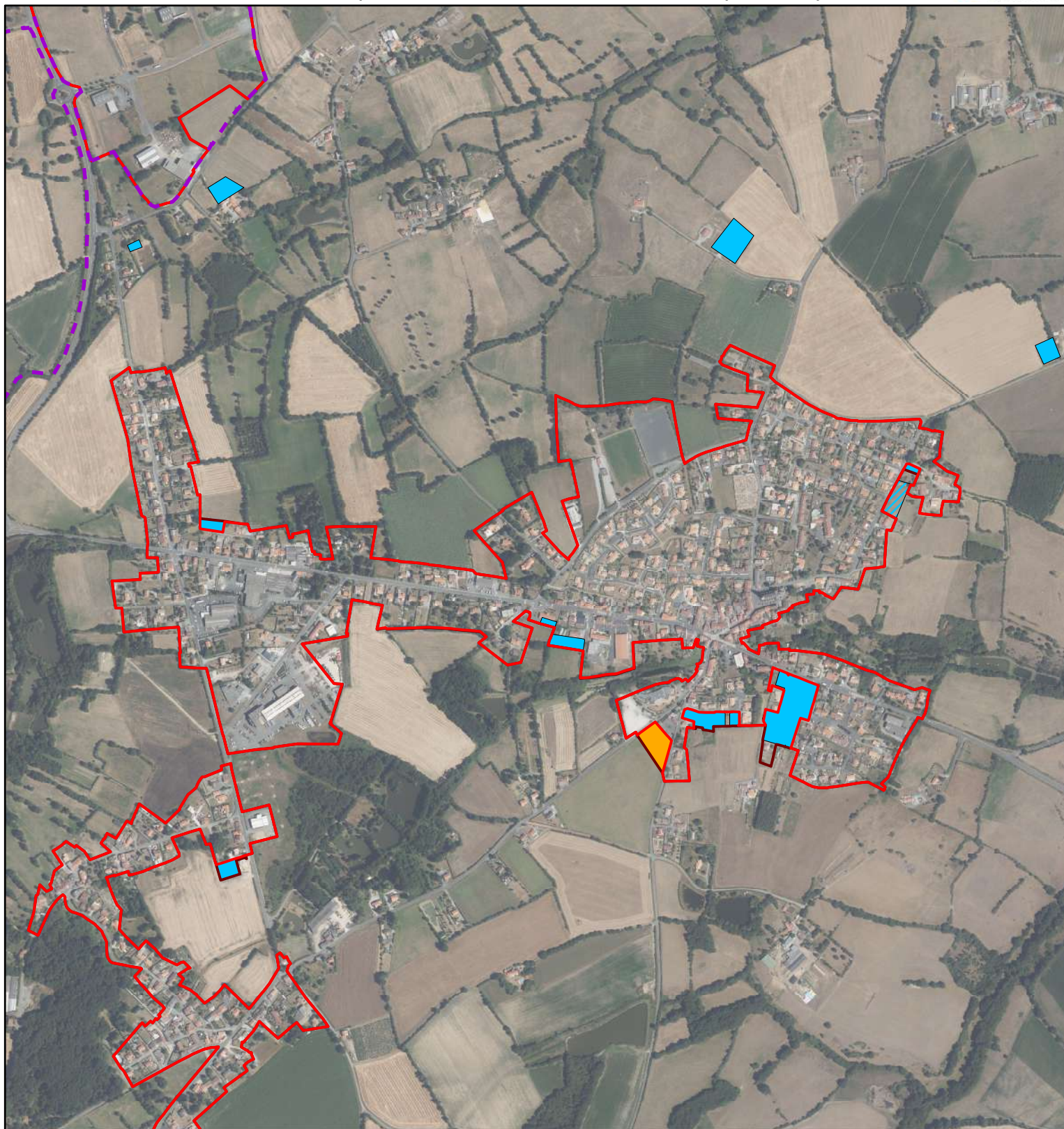
- Enveloppe urbaine au 1er janvier 2011
- Enveloppe urbaine au 1er janvier 2021
- Périmètres des zones d'activités communautaires

Consommation foncière entre le 1er janvier 2021 et mars 2024

Habitat (vocation principale habitat)



0 40 80
Mètres
1:3 700



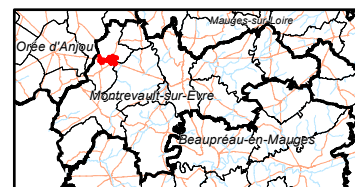
- Enveloppe urbaine au 1er janvier 2011
- Enveloppe urbaine au 1er janvier 2021
- Périmètres des zones d'activités communautaires

Consommation foncière entre le 1er janvier 2011 et le 31 décembre 2020

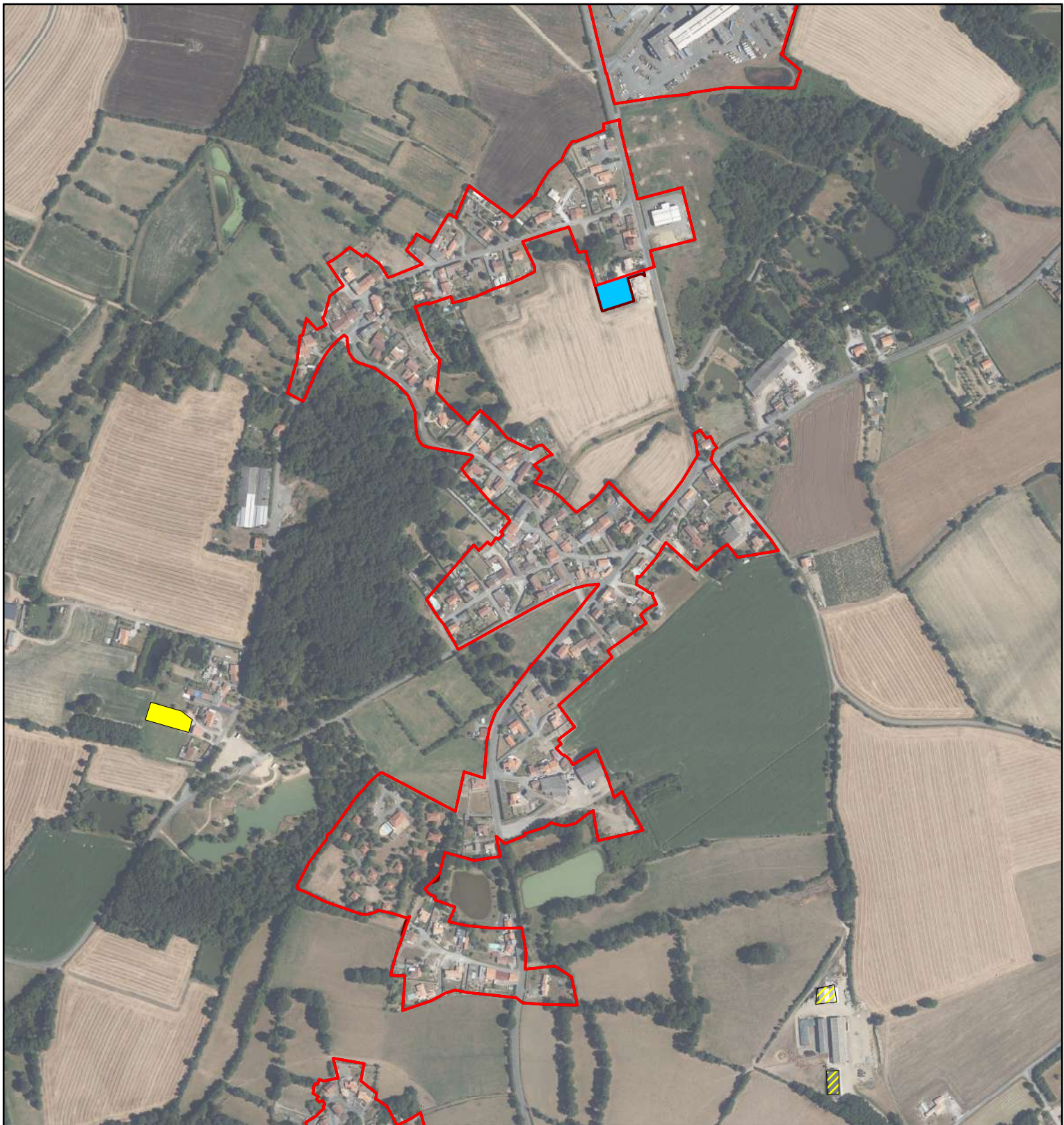
- Infrastructures et équipements
- Habitat (vocation principale habitat)

Consommation foncière entre le 1er janvier 2021 et mars 2024

- Habitat (vocation principale habitat)



0 140 280



- Enveloppe urbaine au 1er janvier 2011
- Enveloppe urbaine au 1er janvier 2021
- Périmètres des zones d'activités communautaires

Consommation foncière entre le 1er janvier 2011 et le 31 décembre 2020

- Habitat (vocation principale habitat)
- Bâtiments agricoles et surfaces de stockage imperméabilisées associées

Consommation foncière entre le 1er janvier 2021 et mars 2024

- Bâtiments agricoles et surfaces de stockage imperméabilisées associées



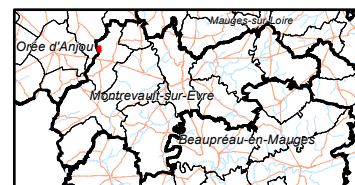
0 80 160
Mètres
1:7 000



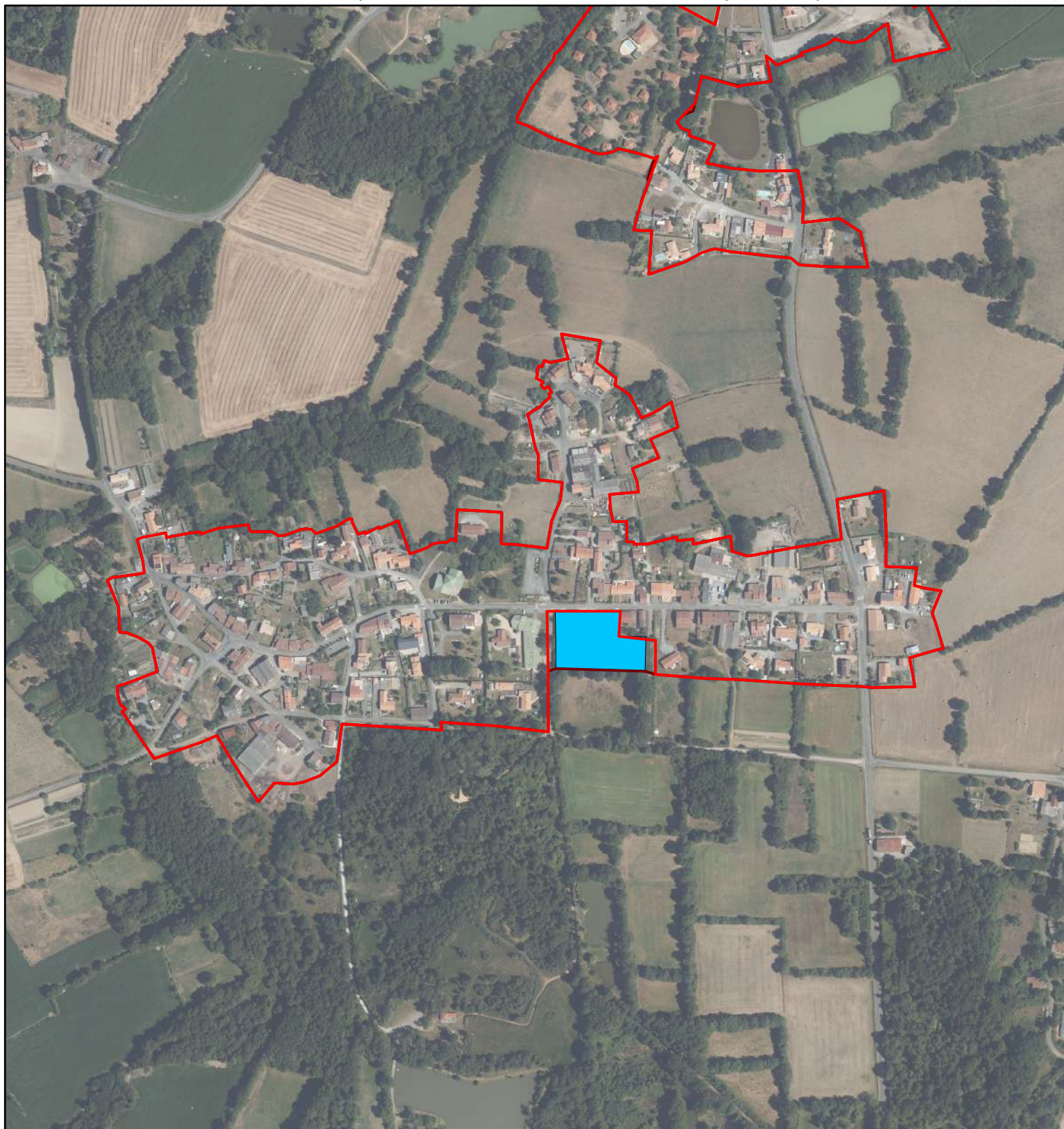
- Enveloppe urbaine au 1er janvier 2011
- Enveloppe urbaine au 1er janvier 2021
- Périmètres des zones d'activités communautaires

Consommation foncière entre le 1er janvier 2011 et le 31 décembre 2020

Habitat (vocation principale habitat)



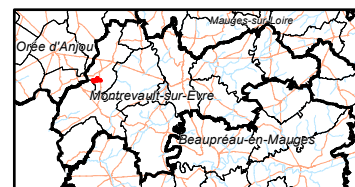
0 30 60
Mètres
1:2 900



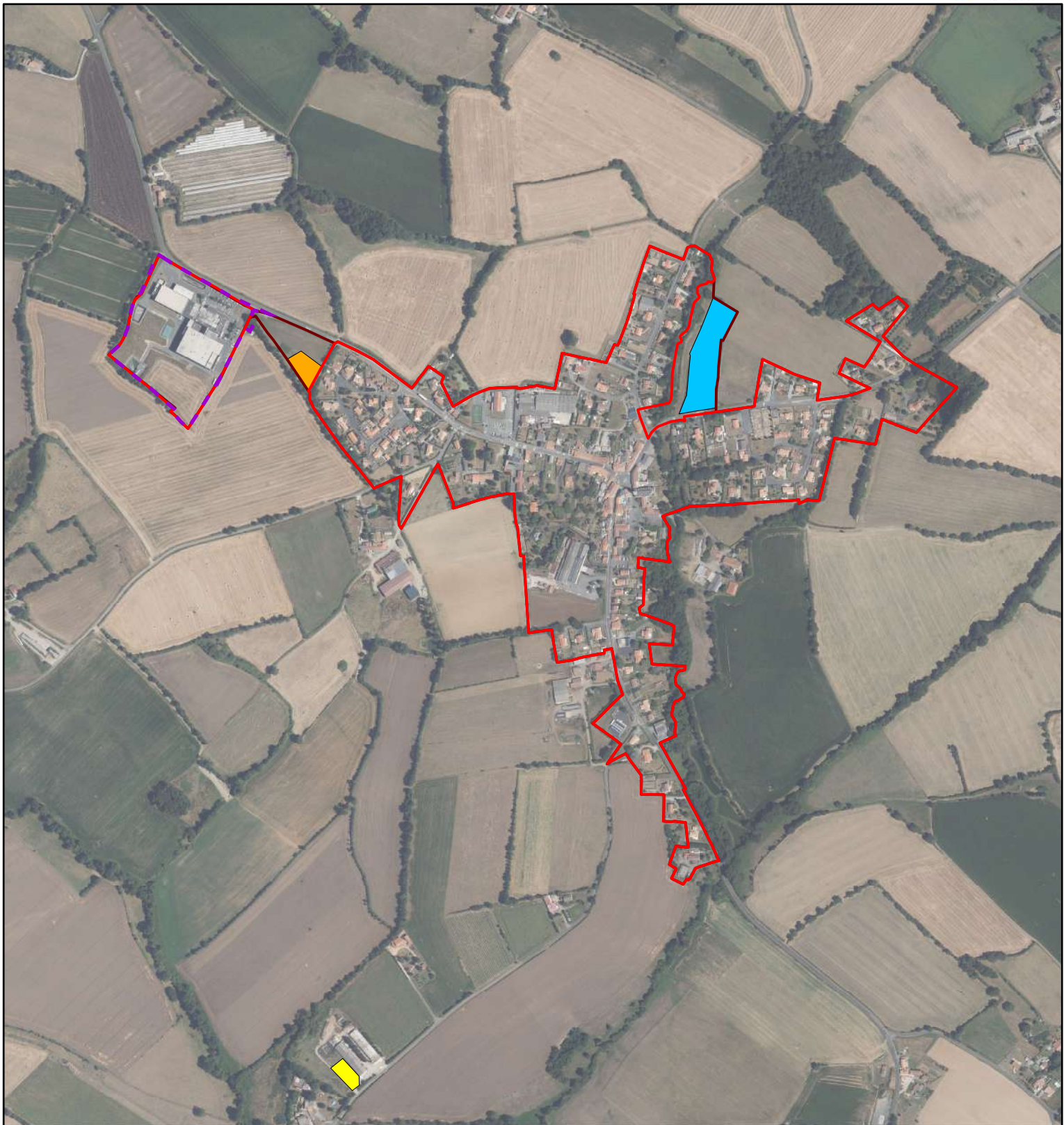
- Enveloppe urbaine au 1er janvier 2011
- Enveloppe urbaine au 1er janvier 2021
- Périmètres des zones d'activités communautaires

Consommation foncière entre le 1er janvier 2011 et le 31 décembre 2020

Habitat (vocation principale habitat)



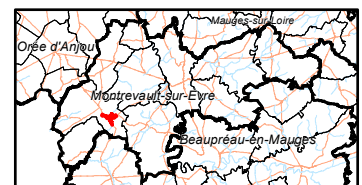
0 60 120
Mètres
1:5 600



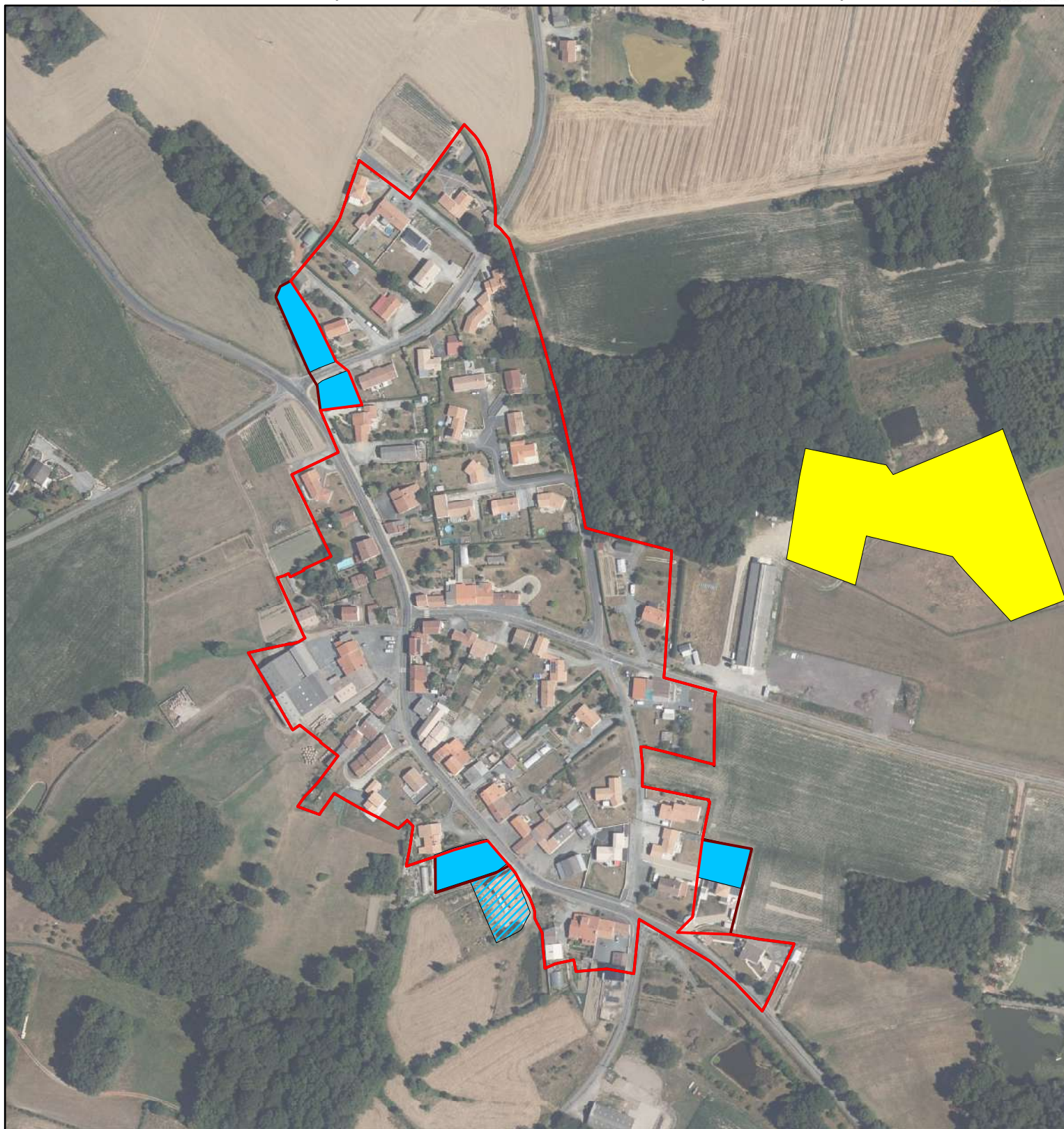
- Enveloppe urbaine au 1er janvier 2011
- Enveloppe urbaine au 1er janvier 2021
- Périmètres des zones d'activités communautaires

Consommation foncière entre le 1er janvier 2011 et le 31 décembre 2020

- Infrastructures et équipements
- Habitat (vocation principale habitat)
- Bâtiments agricoles et surfaces de stockage imperméabilisées associées



0 110 220
Mètres
1:9 400



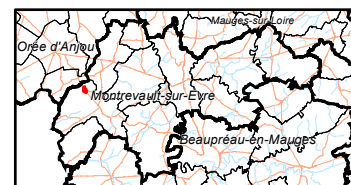
- Enveloppe urbaine au 1er janvier 2011
- Enveloppe urbaine au 1er janvier 2021
- Périmètres des zones d'activités communautaires

Consommation foncière entre le 1er janvier 2011 et le 31 décembre 2020

- Habitat (vocation principale habitat)
- Bâtiments agricoles et surfaces de stockage imperméabilisées associées

Consommation foncière entre le 1er janvier 2021 et mars 2024

- Habitat (vocation principale habitat)

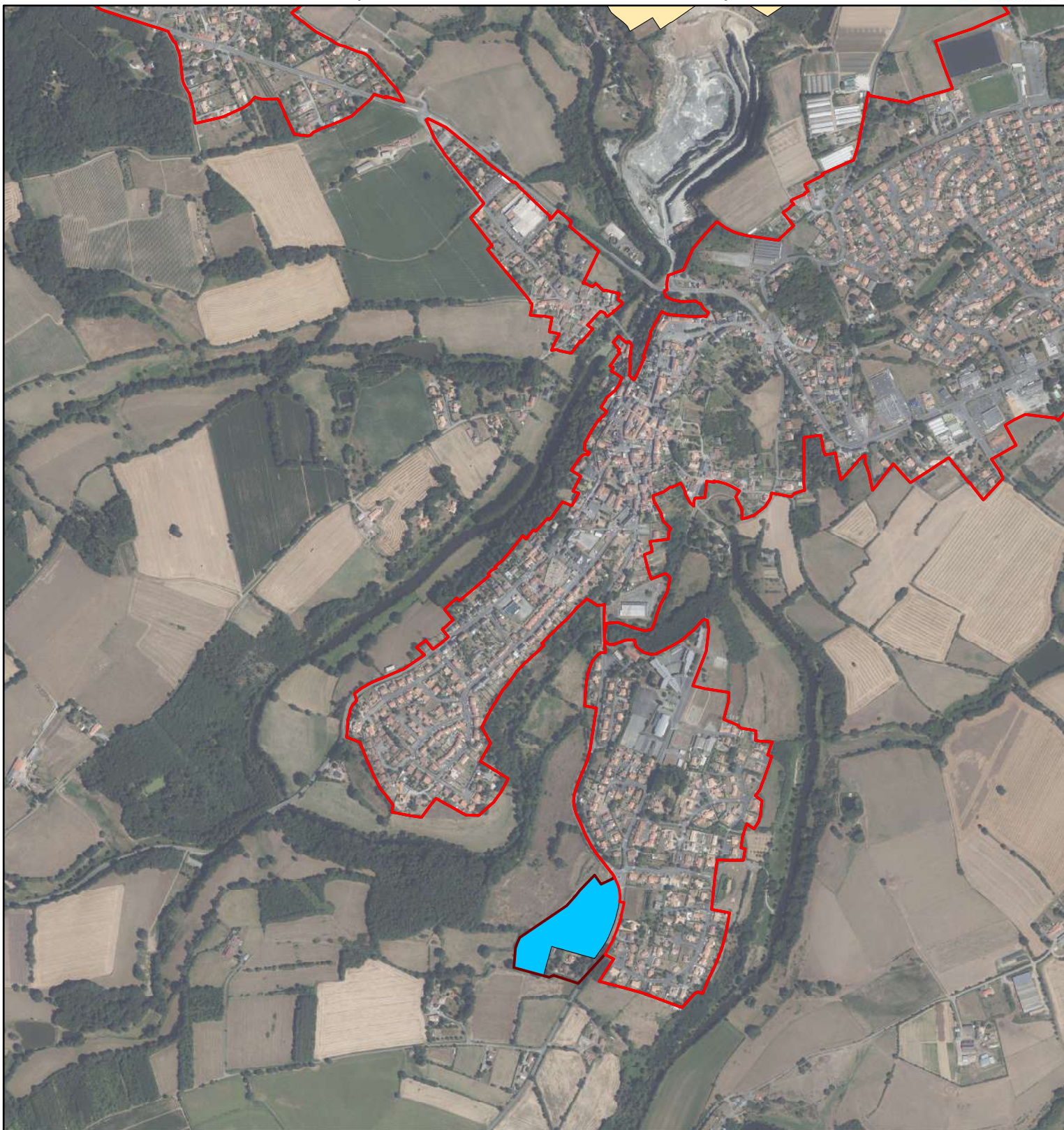


N

0 40 80

Réalisation : Audicé Val-de-Loire - juin 2024
Copie et reproduction interdite

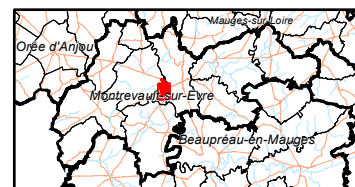
Mètres
1:3 400



- Enveloppe urbaine au 1er janvier 2011
- Enveloppe urbaine au 1er janvier 2021
- Périmètres des zones d'activités communautaires

Consommation foncière entre le 1er janvier 2011 et le 31 décembre 2020

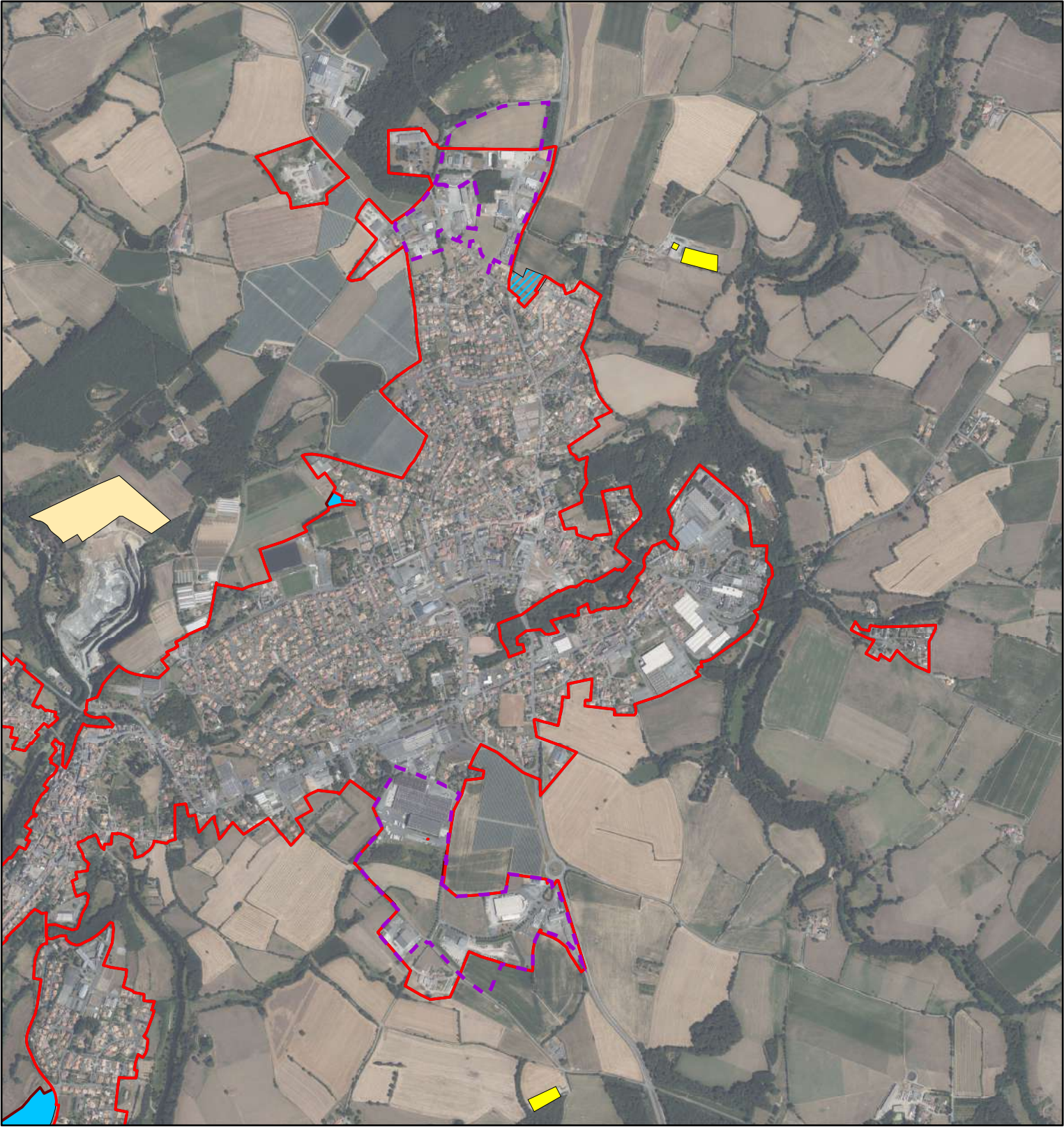
- Carrières
- Habitat (vocation principale habitat)



0 140 280

Réalisation : Audicé Val-de-Loire - juin 2024
Copie et reproduction interdite

Mètres
1:11 500



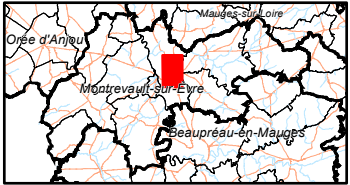
- Enveloppe urbaine au 1er janvier 2011
- Enveloppe urbaine au 1er janvier 2021
- Périmètres des zones d'activités communautaires

Consommation foncière entre le 1er janvier 2011 et le 31 décembre 2020

- Carrières
- Habitat (vocation principale habitat)
- Bâtiments agricoles et surfaces de stockage imperméabilisées associées

Consommation foncière entre le 1er janvier 2021 et mars 2024

- Habitat (vocation principale habitat)



N

0 220 440



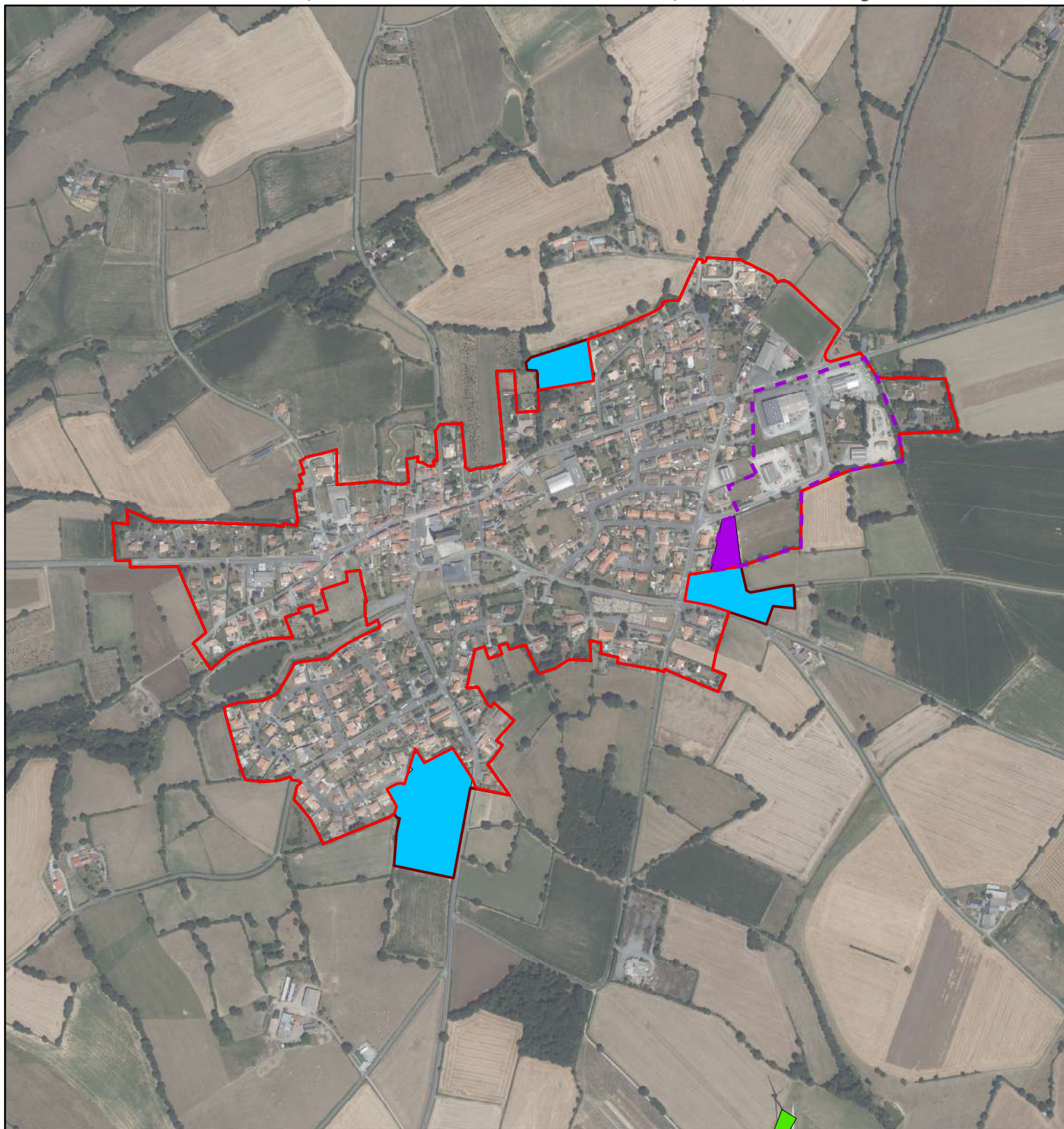
- Enveloppe urbaine au 1er janvier 2011
- Enveloppe urbaine au 1er janvier 2021
- Périmètres des zones d'activités communautaires

Consommation foncière entre le 1er janvier 2011 et le 31 décembre 2020

- Carrières
- Habitat (vocation principale habitat)



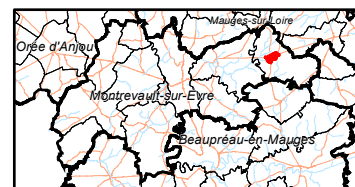
0 80 160
Mètres



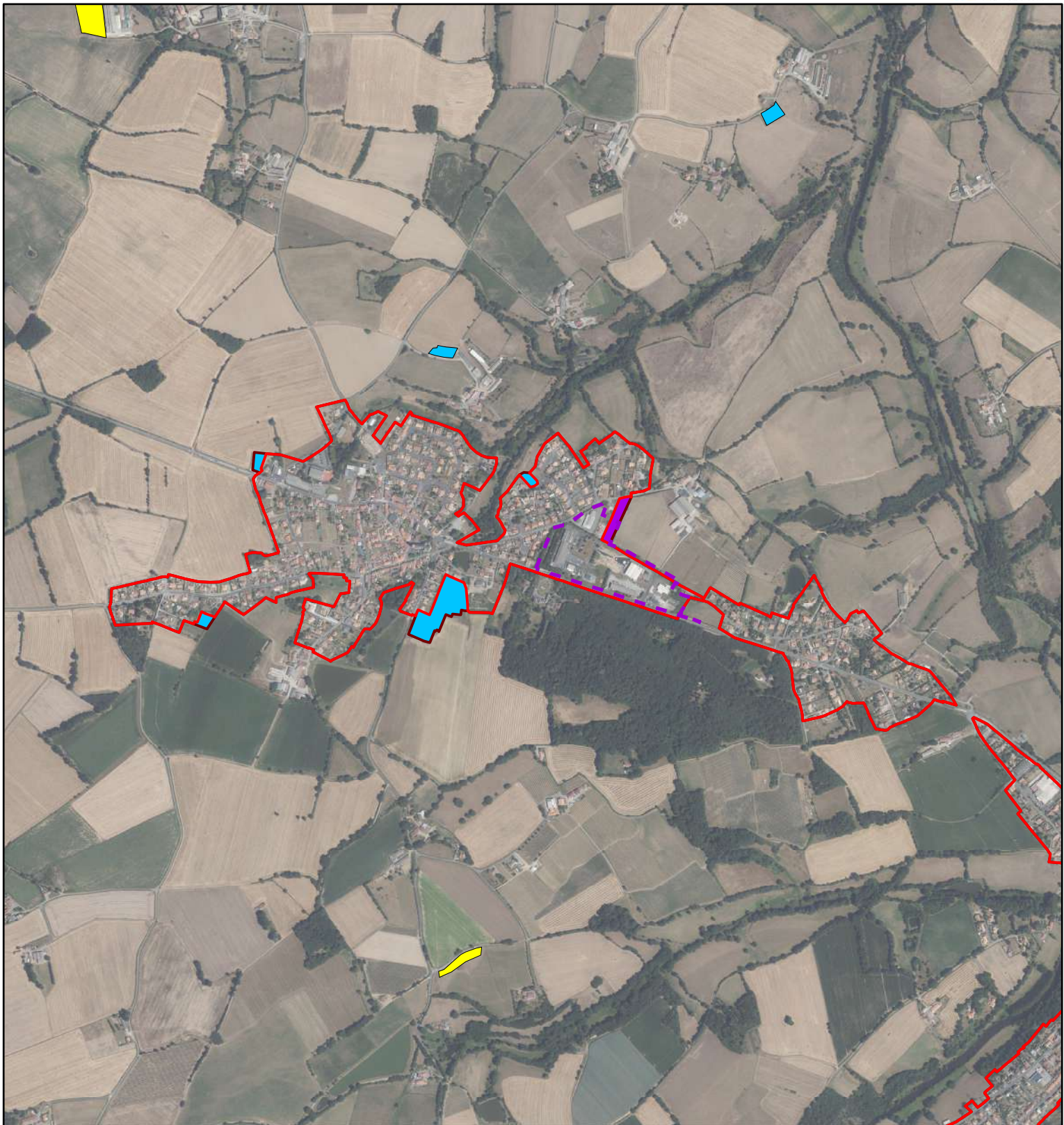
- Enveloppe urbaine au 1er janvier 2011
- Enveloppe urbaine au 1er janvier 2021
- Périmètres des zones d'activités communautaires

Consommation foncière entre le 1er janvier 2011 et le 31 décembre 2020

- Habitat (vocation principale habitat)
- ENR
- Développement économique d'intérêt communautaire (zones artisanales et intermédiaires)



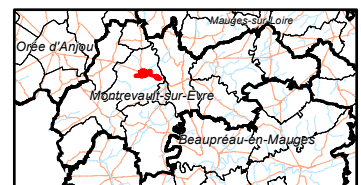
0 100 200
Mètres



- Enveloppe urbaine au 1er janvier 2011
- Enveloppe urbaine au 1er janvier 2021
- Périmètres des zones d'activités communautaires

Consommation foncière entre le 1er janvier 2011 et le 31 décembre 2020

- Habitat (vocation principale habitat)
- Développement économique d'intérêt communautaire (zones artisanales et intermédiaires)
- Bâtiments agricoles et surfaces de stockage imperméabilisées associées



0 190 380
Mètres
1:15 600