




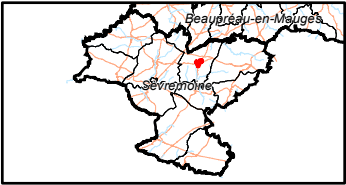


-  Enveloppe urbaine au 1er janvier 2011
-  Enveloppe urbaine au 1er janvier 2021
-  Périmètres des zones d'activités communautaires

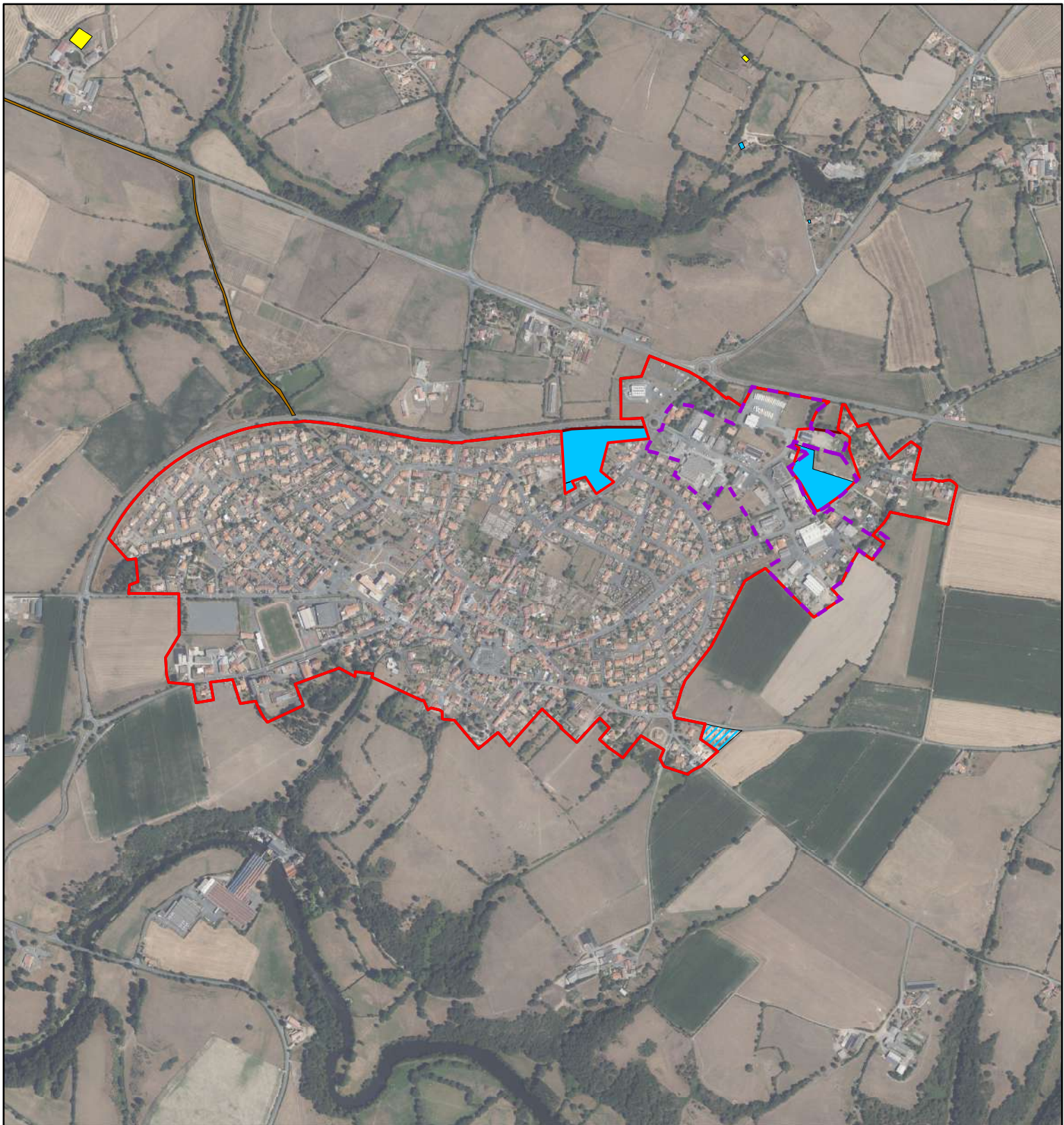
Consommation foncière entre le 1er janvier 2011 et le 31 décembre 2020




-  Infrastructures et équipements
-  Habitat (vocation principale habitat)






0 60 120  
Mètres  
1:5 500






-  Enveloppe urbaine au 1er janvier 2011
-  Enveloppe urbaine au 1er janvier 2021
-  Périmètres des zones d'activités communautaires

Consommation foncière entre le 1er janvier 2011 et le 31 décembre 2020

-  Infrastructures linéaires de mobilité
-  Habitat (vocation principale habitat)
-  Bâtiments agricoles et surfaces de stockage imperméabilisées associées

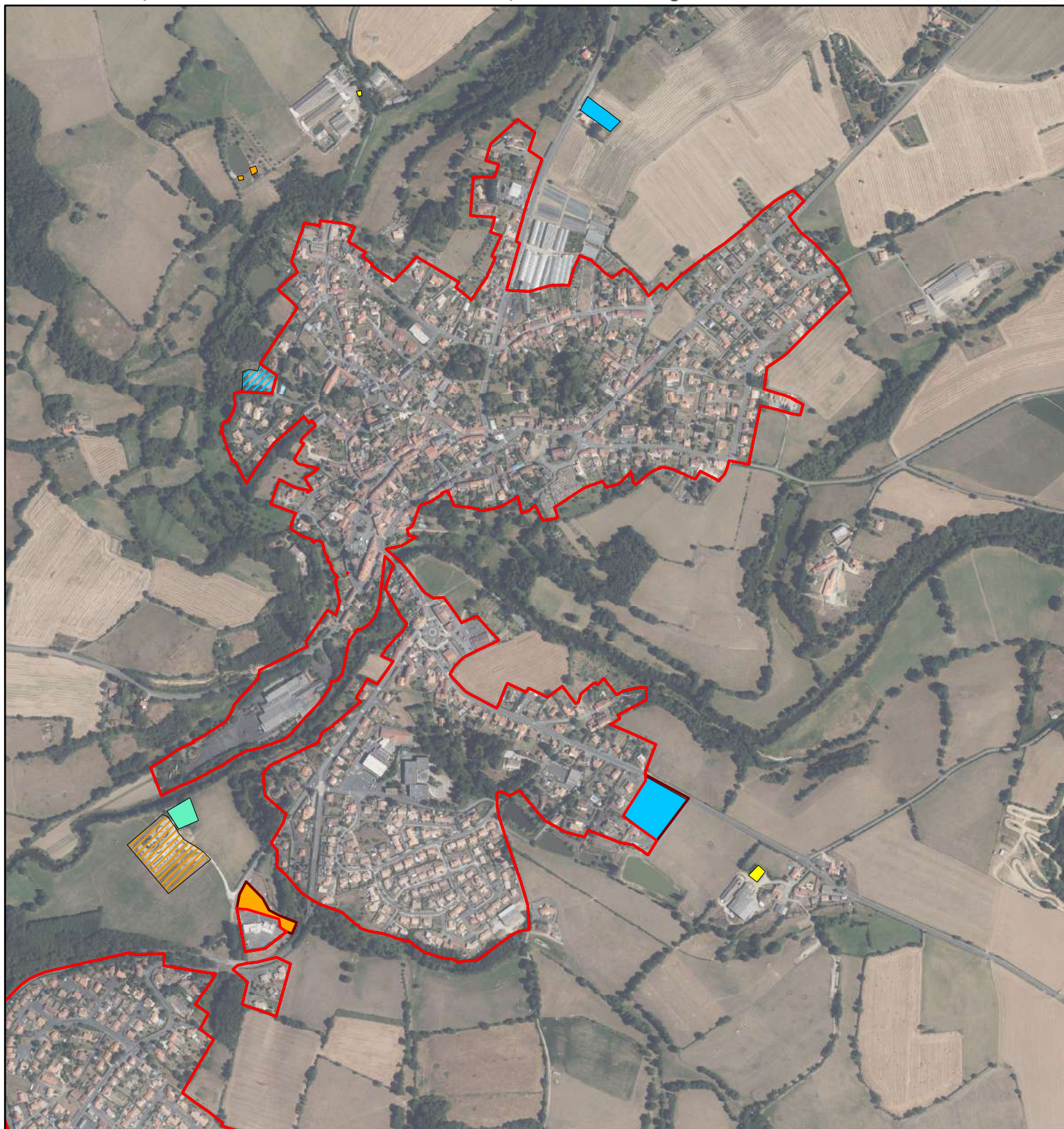
Consommation foncière entre le 1er janvier 2021 et mars 2024




-  Habitat (vocation principale habitat)







0 140 280  
Mètres







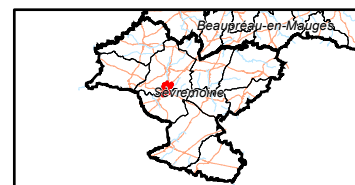
-  Enveloppe urbaine au 1er janvier 2011
-  Enveloppe urbaine au 1er janvier 2021
-  Périmètres des zones d'activités communautaires

**Consommation foncière entre le 1er janvier 2011 et le 31 décembre 2020**

-  Infrastructures et équipements
-  Habitat (vocation principale habitat)
-  Démolition et/ou renaturation
-  Bâtiments agricoles et surfaces de stockage imperméabilisées associées

**Consommation foncière entre le 1er janvier 2021 et mars 2024**

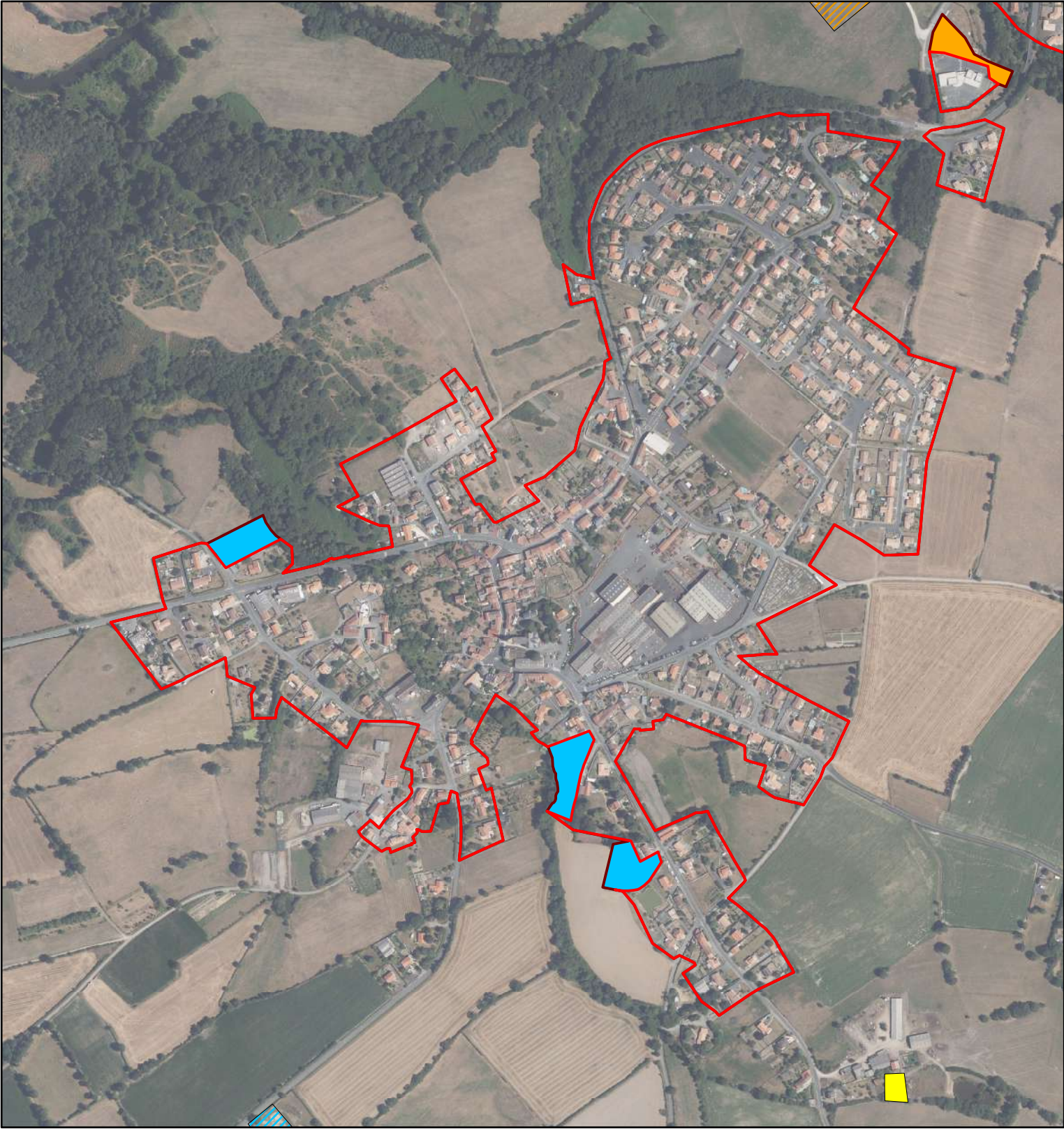
-  Habitat (vocation principale habitat)
-  Infrastructures et équipements



0 120 240

Réalisation : Auddicé Val-de-Loire - juin 2024  
Copie et reproduction interditeMètres  
1:10 000





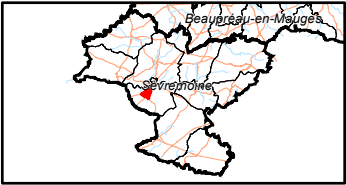
- Enveloppe urbaine au 1er janvier 2011
- Enveloppe urbaine au 1er janvier 2021
- Périmètres des zones d'activités communautaires

Consommation foncière entre le 1er janvier 2011 et le 31 décembre 2020

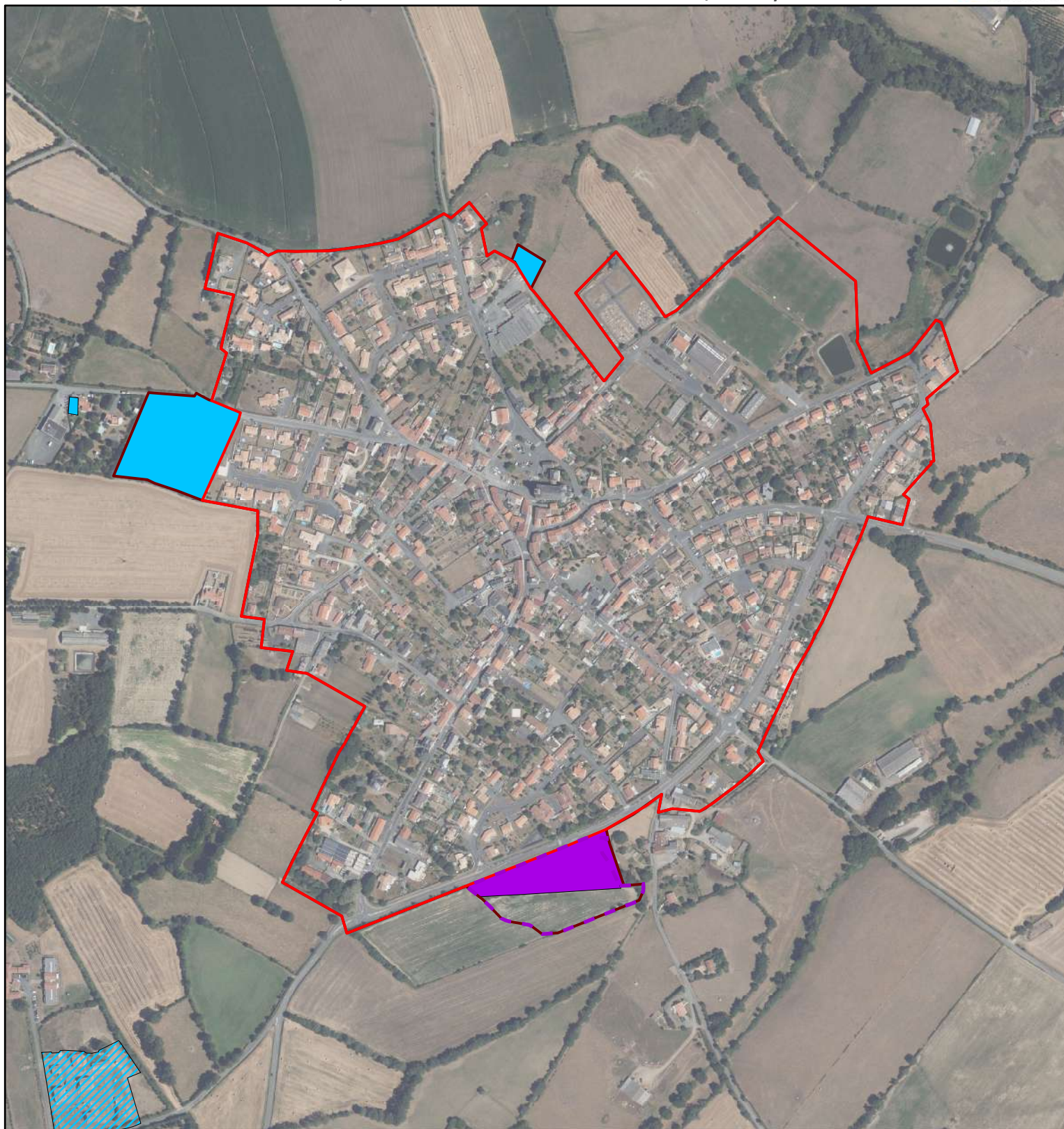
- Infrastructures et équipements
- Habitat (vocation principale habitat)
- Bâtiments agricoles et surfaces de stockage imperméabilisées associées

Consommation foncière entre le 1er janvier 2021 et mars 2024

- Habitat (vocation principale habitat)
- Infrastructures et équipements







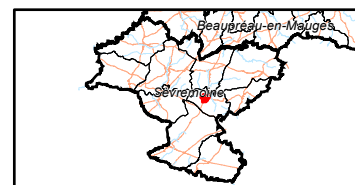
- Enveloppe urbaine au 1er janvier 2011
- Enveloppe urbaine au 1er janvier 2021
- Périmètres des zones d'activités communautaires

**Consommation foncière entre le 1er janvier 2011 et le 31 décembre 2020**

- Habitat (vocation principale habitat)
- Développement économique d'intérêt communautaire (zones artisanales et intermédiaires)

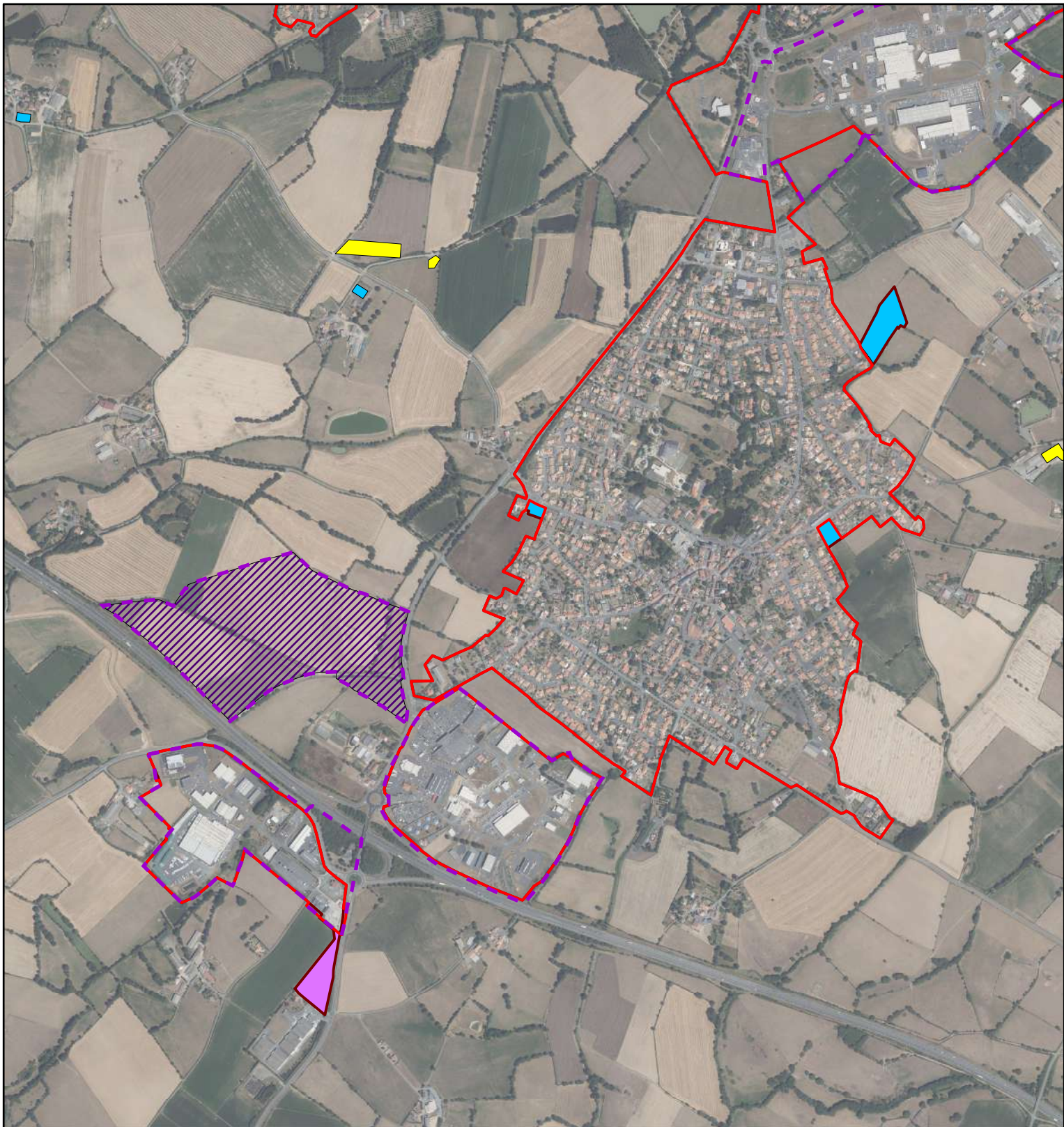
**Consommation foncière entre le 1er janvier 2021 et mars 2024**

- Habitat (vocation principale habitat)



0 80 160  
Mètres





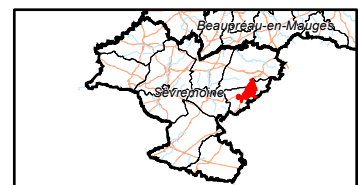
- Enveloppe urbaine au 1er janvier 2011
- Enveloppe urbaine au 1er janvier 2021
- Périmètres des zones d'activités communautaires

#### Consommation foncière entre le 1er janvier 2011 et le 31 décembre 2020

- Habitat (vocation principale habitat)
- Développement économique hors zones d'intérêt communautaire
- Bâtiments agricoles et surfaces de stockage imperméabilisées associées

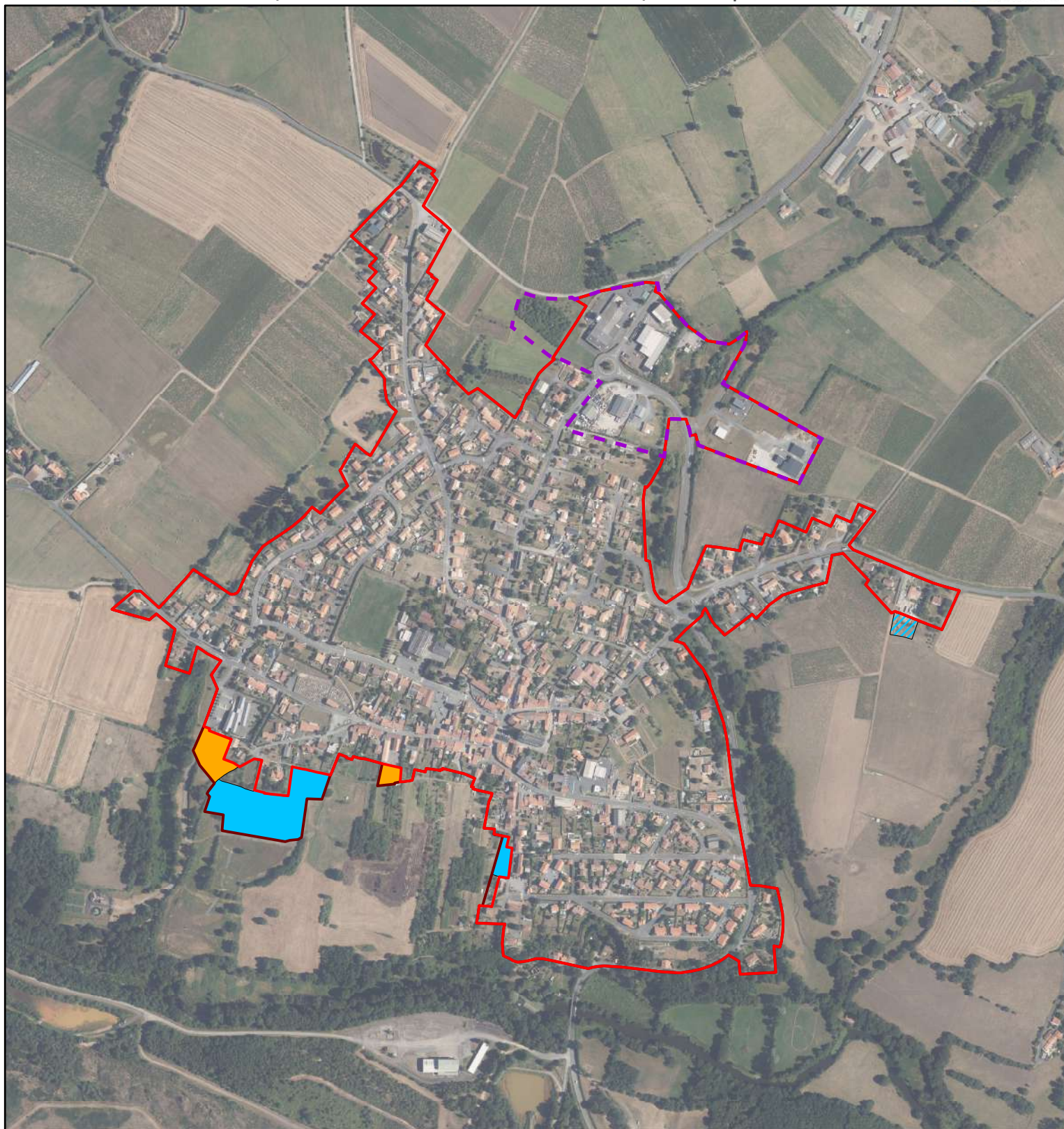
#### Consommation foncière entre le 1er janvier 2021 et mars 2024




- Développement économique au sein des parcs structurants





0 180 360






-  Enveloppe urbaine au 1er janvier 2011
-  Enveloppe urbaine au 1er janvier 2021
-  Périmètres des zones d'activités communautaires

Consommation foncière entre le 1er janvier 2011 et le 31 décembre 2020

-  Infrastructures et équipements
-  Habitat (vocation principale habitat)

Consommation foncière entre le 1er janvier 2021 et mars 2024

-  Habitat (vocation principale habitat)

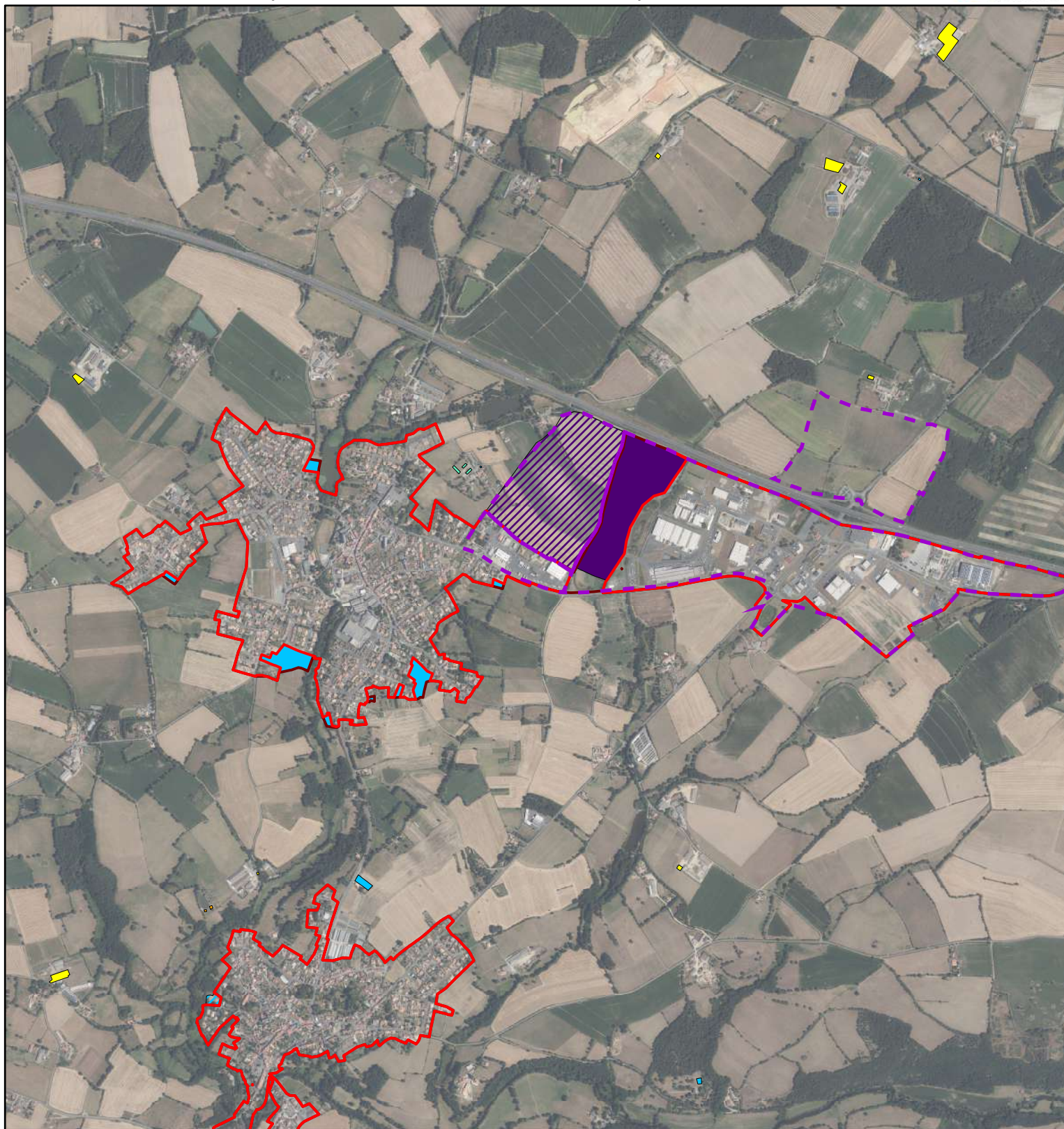


0 100 200

Réalisation : Auddicé Val-de-Loire - juin 2024  
Copie et reproduction interdite

Mètres  
1:8 100





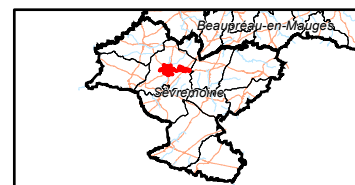
- Enveloppe urbaine au 1er janvier 2011
- Enveloppe urbaine au 1er janvier 2021
- Périmètres des zones d'activités communautaires

#### Consommation foncière entre le 1er janvier 2011 et le 31 décembre 2020

- Infrastructures et équipements
- Habitat (vocation principale habitat)
- Développement économique au sein des parcs structurants
- Démolition et/ou renaturation
- Bâtiments agricoles et surfaces de stockage imperméabilisées associées

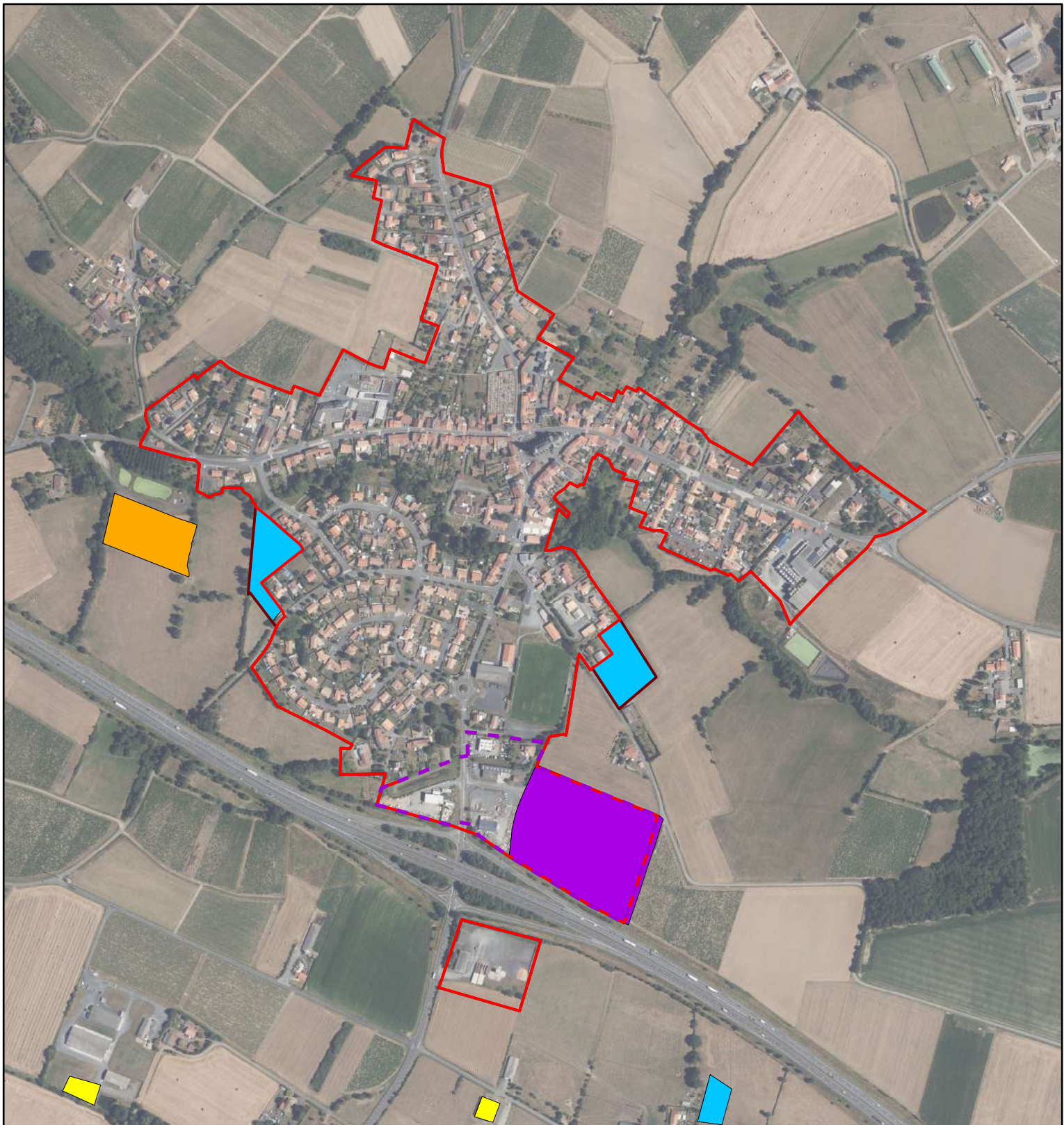
#### Consommation foncière entre le 1er janvier 2021 et mars 2024

- Développement économique au sein des parcs structurants
- Habitat (vocation principale habitat)



0 280 560





- Enveloppe urbaine au 1er janvier 2011
- Enveloppe urbaine au 1er janvier 2021
- Périmètres des zones d'activités communautaires

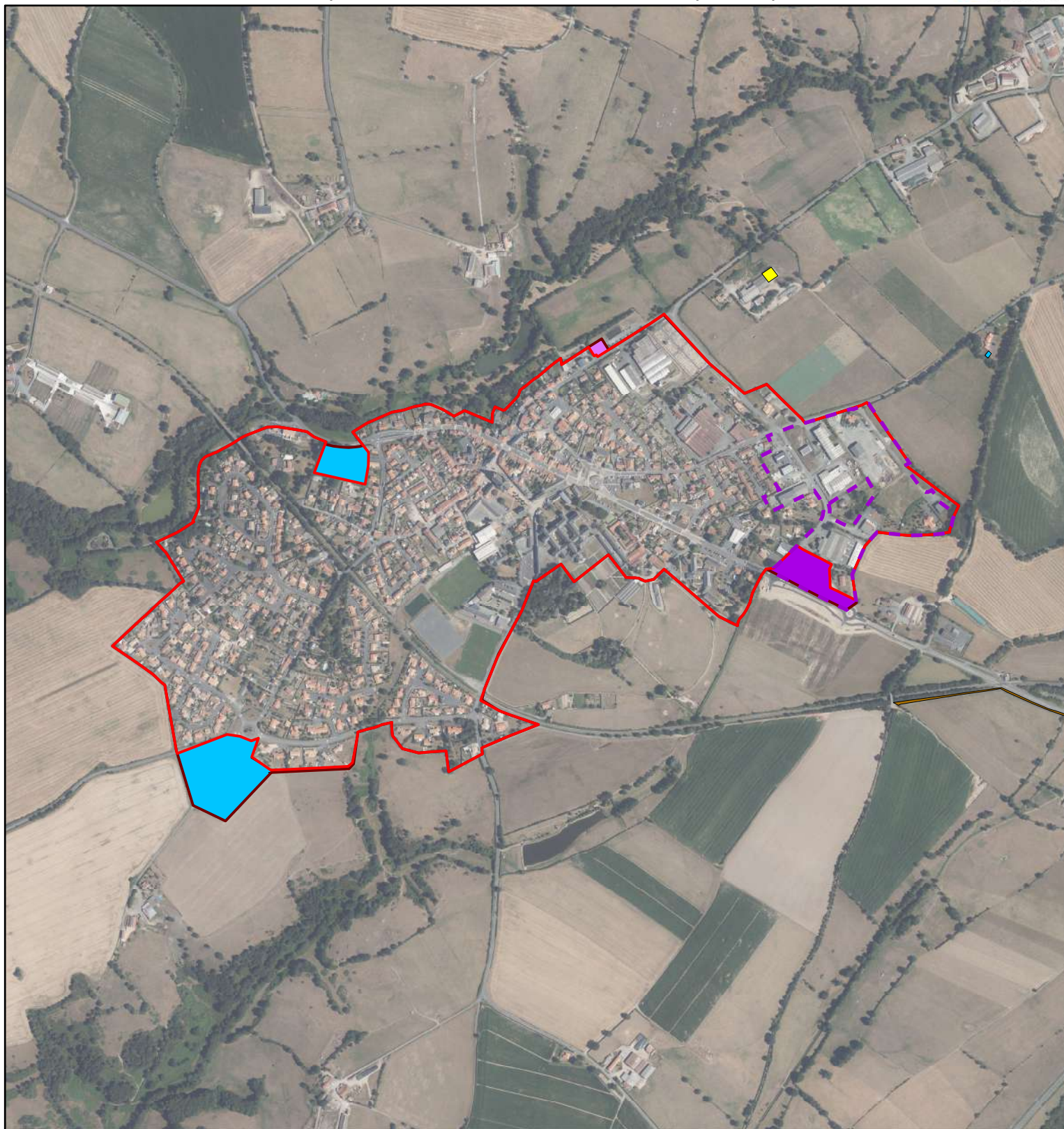
**Consommation foncière entre le 1er janvier 2011 et le 31 décembre 2020**

- Infrastructures et équipements
- Habitat (vocation principale habitat)
- Développement économique d'intérêt communautaire (zones artisanales et intermédiaires)
- Bâtiments agricoles et surfaces de stockage imperméabilisées associées



0 90 180  
Mètres

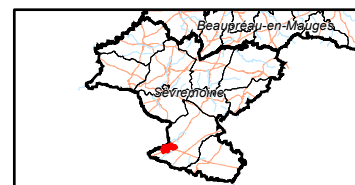




- Enveloppe urbaine au 1er janvier 2011
- Enveloppe urbaine au 1er janvier 2021
- Périmètres des zones d'activités communautaires

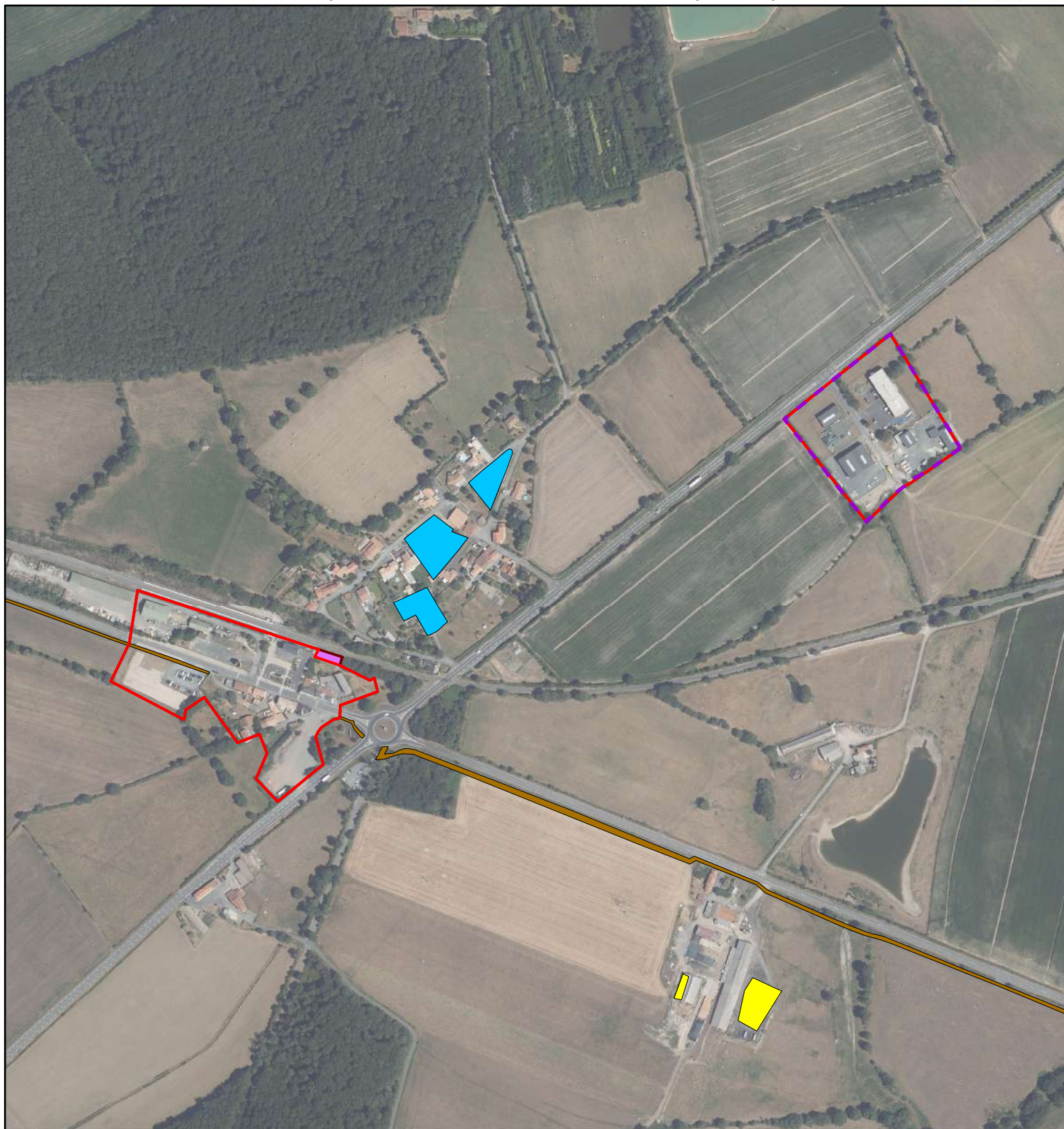
**Consommation foncière entre le 1er janvier 2011 et le 31 décembre 2020**

- Infrastructures linéaires de mobilité
- Habitat (vocation principale habitat)
- Développement économique hors zones d'intérêt communautaire
- Développement économique d'intérêt communautaire (zones artisanales et intermédiaires)
- Bâtiments agricoles et surfaces de stockage imperméabilisées associées



0 140 280  
Mètres  
1:11 400

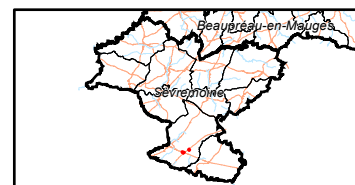




- Enveloppe urbaine au 1er janvier 2011
- Enveloppe urbaine au 1er janvier 2021
- Périmètres des zones d'activités communautaires

**Consommation foncière entre le 1er janvier 2011 et le 31 décembre 2020**

- Infrastructures linéaires de mobilité
- Habitat (vocation principale habitat)
- Développement économique hors zones d'intérêt communautaire
- Bâtiments agricoles et surfaces de stockage imperméabilisées associées



0 70 140  
Mètres  
1:5 900