



Révision du SCoT des Mauges

Démarche participative Patrimoine – Paysages

Phase Diagnostic du Schéma de Cohérence Territoriale (SCoT)

05 juillet 2023





1. Introduction et explication sur ce qu'est un SCoT
2. Présentation des principaux éléments du diagnostic transversal
3. Travail collaboratif sur les enjeux paysagers et patrimoniaux
4. Détermination des points d'intérêts à mettre en avant dans le SCoT

5
min



EN PLÉNIÈRE

25
min

3. Travail collaboratif sur les enjeux paysagers et patrimoniaux

65
min



GROUPES

25
min



EN PLÉNIÈRE



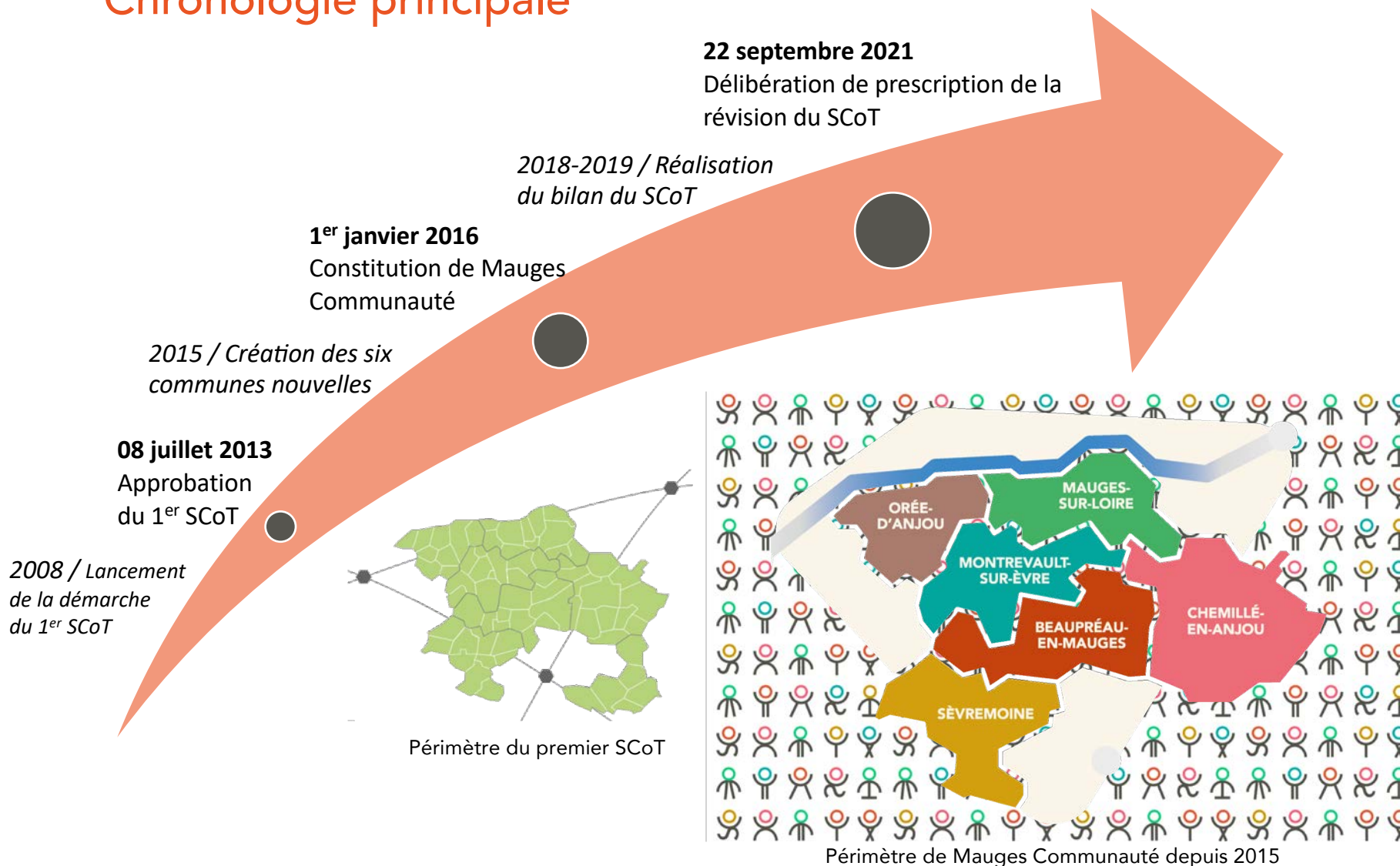
1/ Qu'est ce qu'un SCOT ?

5 min

En plénière



Chronologie principale



Intention générale de la révision du SCOT des Mauges

Le SCoT des Mauges (approuvé le 08/07/2013) s'est fixé comme **objectif principal de préserver les fondamentaux du « modèle des Mauges »** :

« Un **territoire** **entreprenant et productif**, structuré par un haut niveau d'activité »



« Un **territoire rural** qui préserve la place de l'agriculture, des zones naturelles et plus largement d'un rapport à la nature »

« Un **territoire de proximité** avec le maintien d'une structure faite de villages, bourgs et petites villes, du tissu social, du dynamisme associatif »

A quoi sert un SCoT ?

Un outil au service de l'aménagement durable des territoires

- ✓ Il identifie **les besoins** : en logements, en équipements, en commerces, pour les activités économiques,...
- ✓ Il fixe les **grandes orientations et règles d'aménagement du territoire à un horizon de 20 ans**
- ✓ Il définit **l'enveloppe maximale du développement** (combien, où, pour quels types d'activités) en tenant compte des spécificités des communes. En revanche, il ne définit pas les zones constructibles

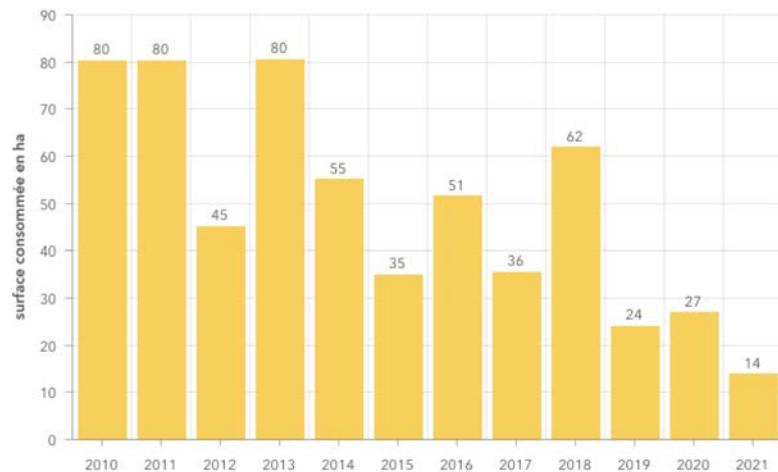
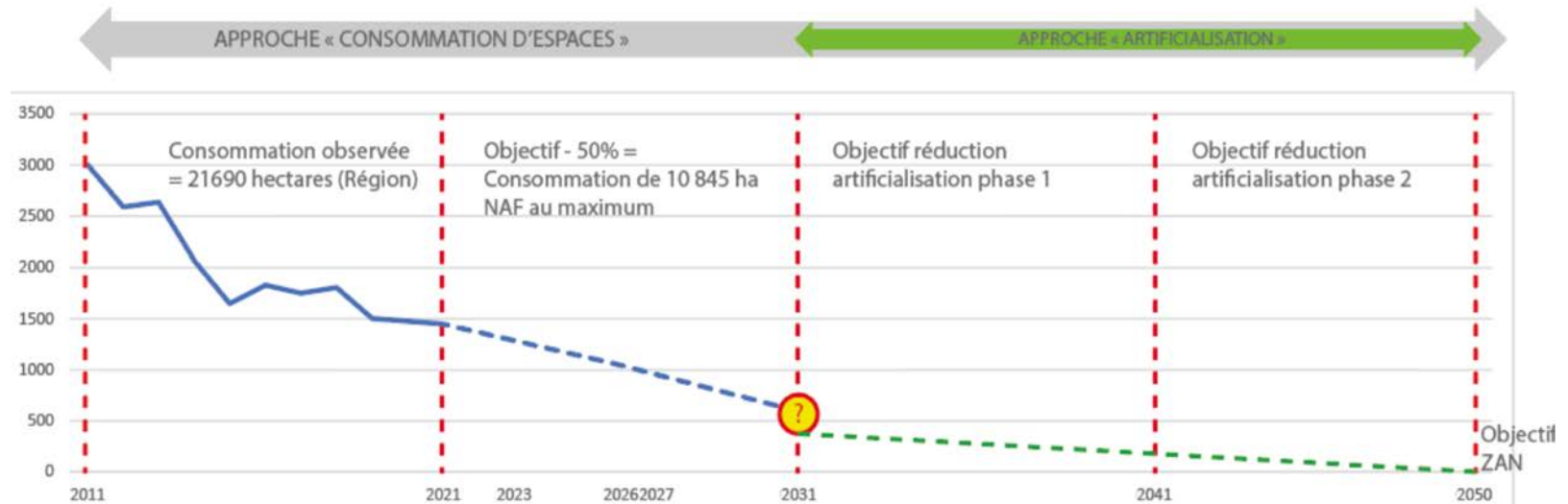
Enjeu principal : assurer un développement cohérent et équilibré du territoire et concilier les différents besoins

Protection des ressources, du paysage, des milieux naturels, agricoles et forestiers, du patrimoine



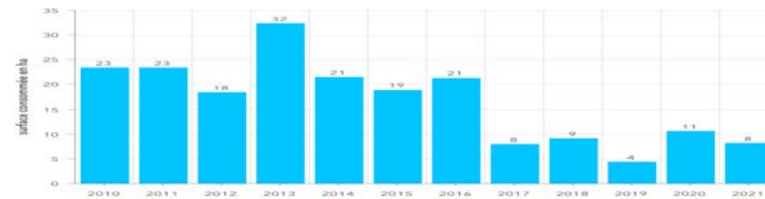
Satisfaction des besoins de la population

Une trajectoire vers le « ZAN » à l'horizon 2050



Consommation d'ENAF à destination d'habitat

- ✓ Un référentiel de 2011 à 2021 de 615ha de consommation d'espaces NAF (avec 71% pour l'habitat, 24% pour les activités)



Consommation d'ENAF à destination d'activités

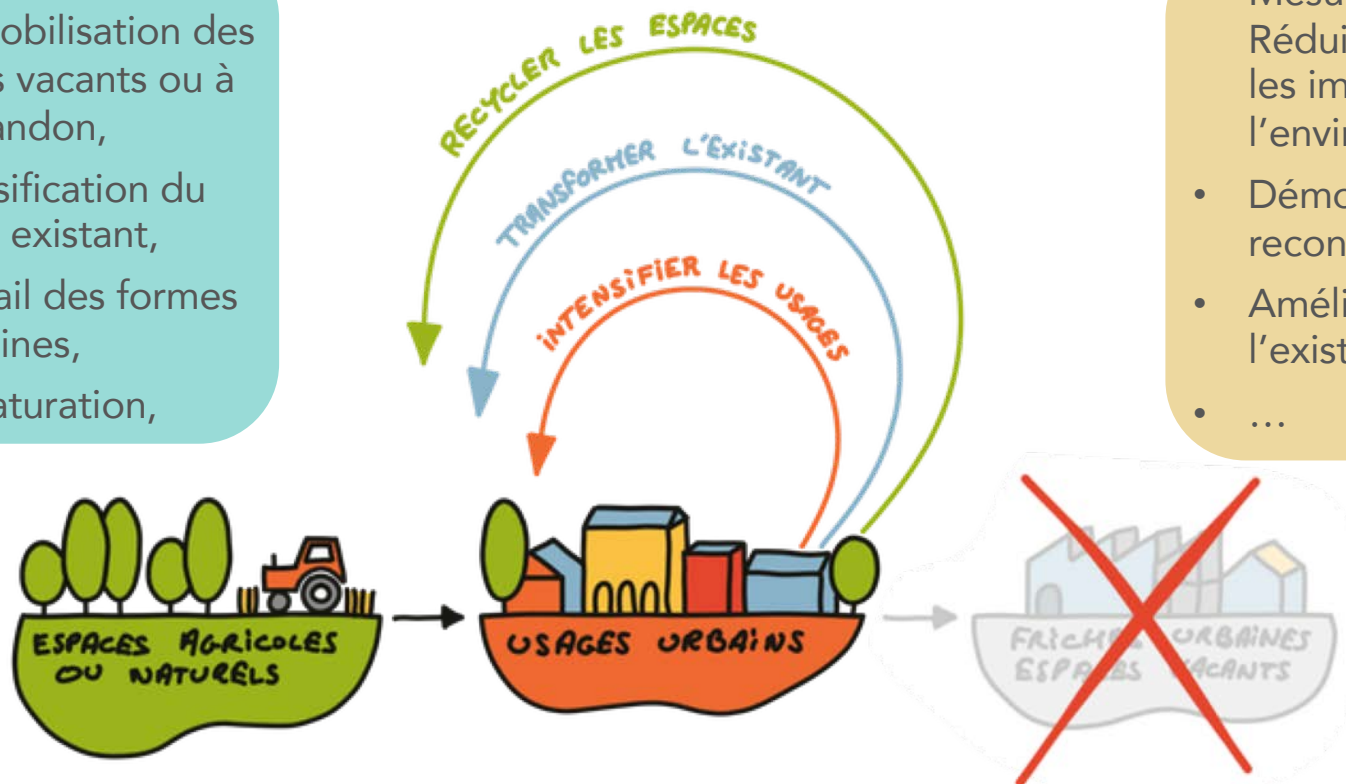
Mise en perspectives des évolutions législatives

Le ZAN donne l'opportunité au SCoT d'une échelle optimale pour travailler sur une approche qualitative plus que sur une approche quantitative

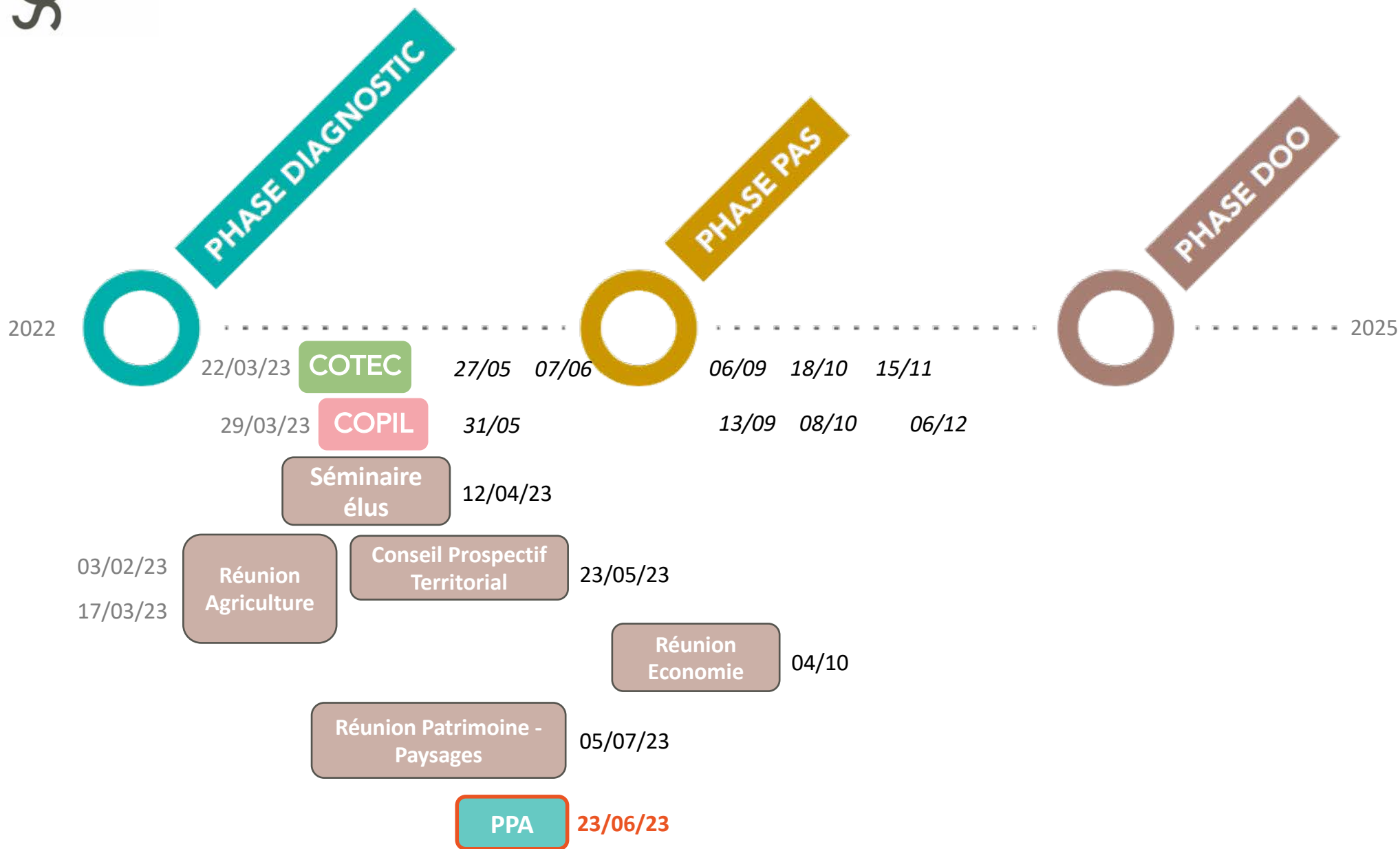
COMMENT (A)MÉNAGER LES ESPACES ?

- Stratégie foncière,
- Remobilisation des bâtis vacants ou à l'abandon,
- Densification du tissu existant,
- Travail des formes urbaines,
- Renaturation,

- Mesures Eviter, Réduire, Compenser les impacts sur l'environnement
- Démolition, reconstruction,
- Amélioration de l'existant,
- ...



Planning du SCoT / Phase diagnostic





2/ Présentation des principaux éléments du diagnostic transversal

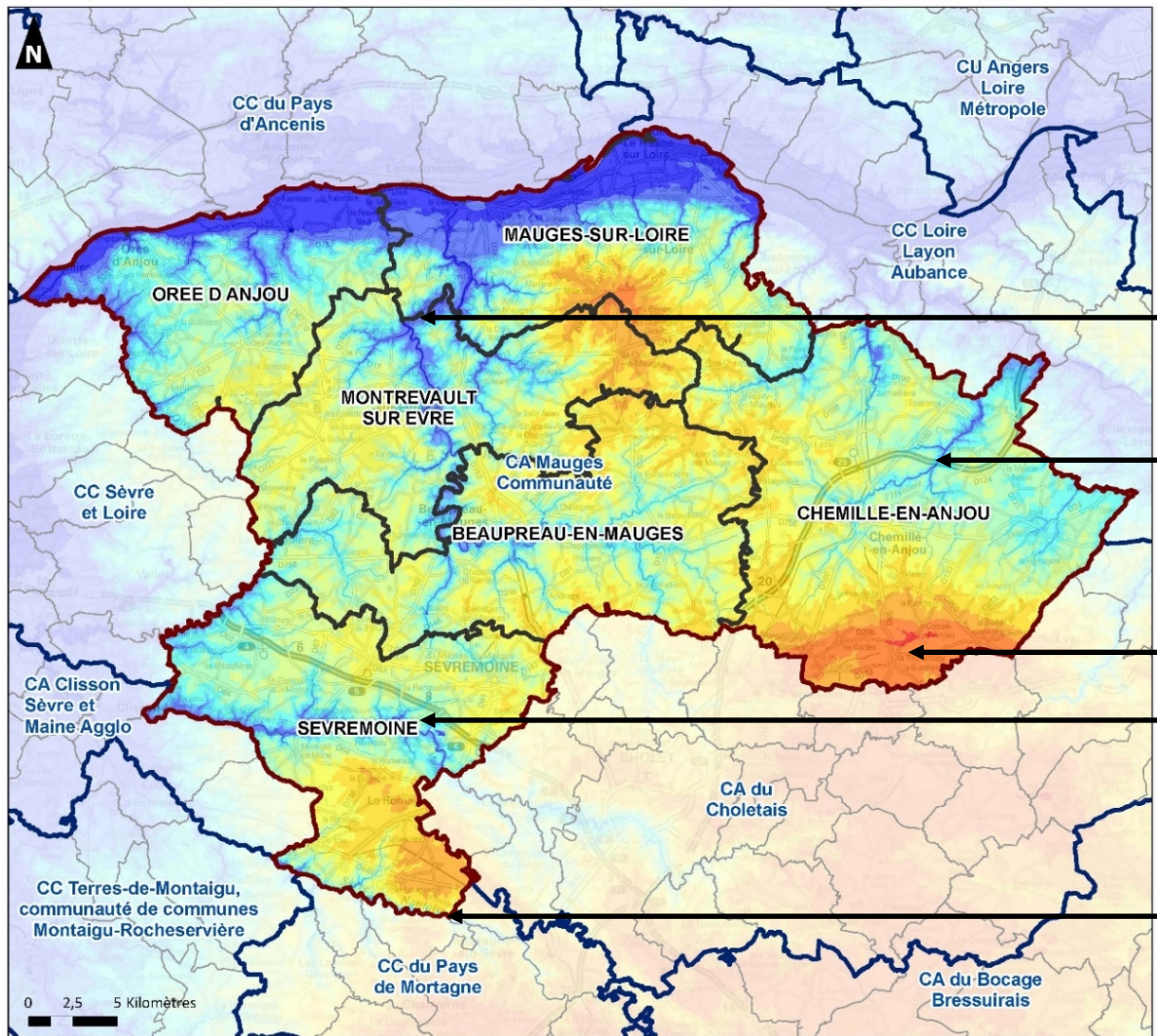
25 min

En plénière



Un socle paysager, trame essentielle de l'image du territoire

Armature paysagère territoriale influencée par une géomorphologie spécifique



Le plateau est globalement incliné vers le Nord-Ouest, en direction de la Loire.

Un plateau creuse par un chevelu de vallées proposant une multiplication des collines (alternance de points hauts et points bas)

L'Eure

L'Hyrôme

Collines des Gardes
La Moine

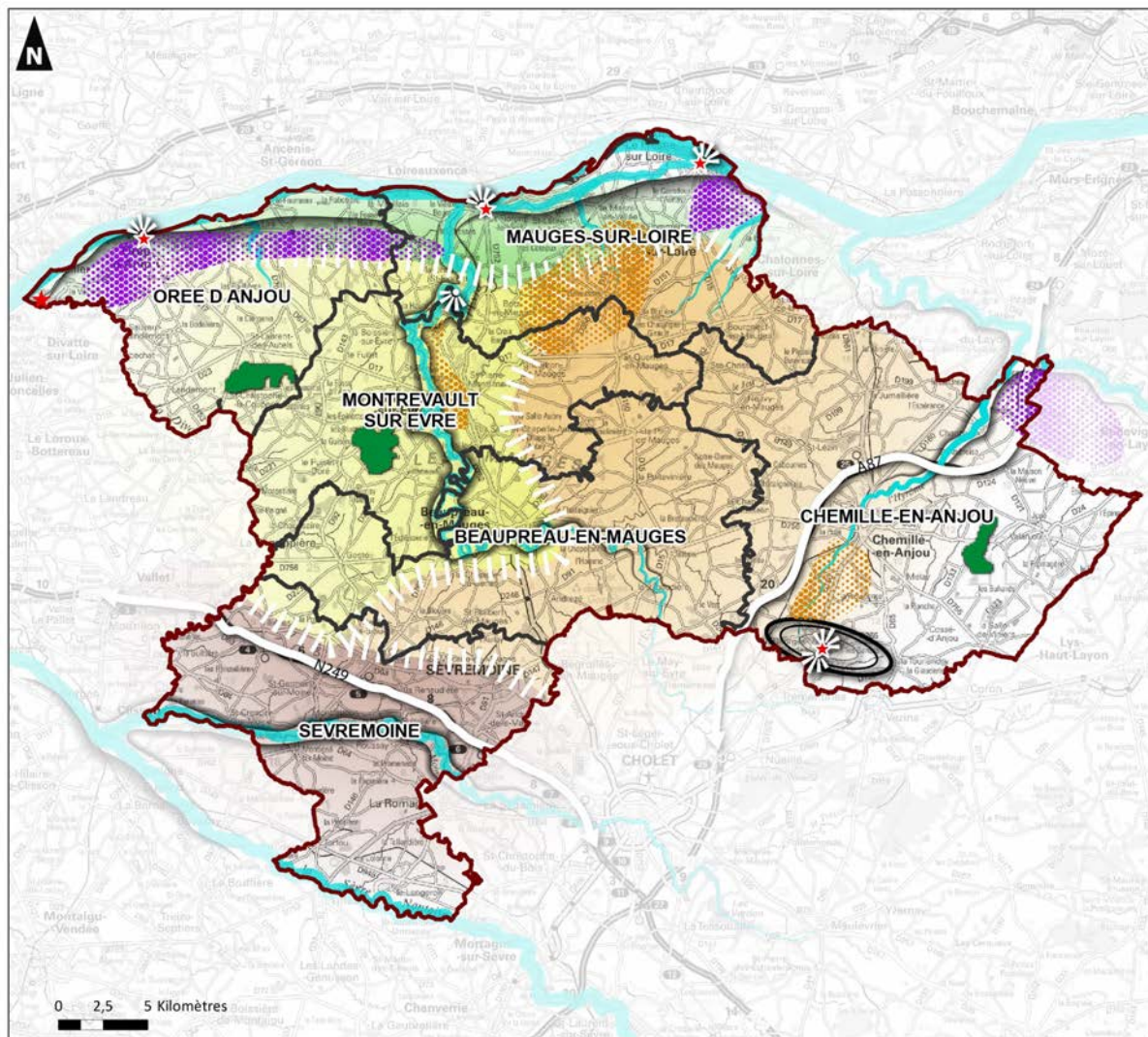
La Sèvre Nantaise

Sources : IGN - Audicé Val-de-Loire - 2022

Réalisation : novembre 2022

Un plateau profondément découpé par les vallées

Armature paysagère territoriale influencée par une géomorphologie spécifique



Sources : IGN - Auddicé Val-de-Loire - 2022

Réalisation : novembre 2022

- CA Mauges Communauté
- Limite communale
- Unités paysagères**
- Loire des promontoires
- Plateaux bocagers boisés de l'Evre
- Bocage entre Sèvre Nantaise et Moine
- Bocage Maugeois
- Transition progressive

- Pôlarités agricoles**
- Secteur dominé par la viticulture
- Secteur dominé par l'arboriculture

- Éléments structurants**
- Coteaux marqués
- Collines des Gardes
- Coteaux marqués
- Boisements importants
- Axe routier structurant

- Perception visuelle**
- Repère paysager majeur
- Point de vue remarquable
 - Colline des Gardes
 - Belvédères sur la Loire
 - Belvédère sur la vallée de l'Evre

Deux grands paysages caractérisent le territoire :

- Le front de Loire constitue la « porte d'entrée » Nord des Mauges
- Le reste du territoire est caractérisé par un paysage de bocage présentant de subtiles variations (3 sous-unités paysagères)

Un plateau agricole découpé par quatre vallées principales :

- L'Evre
- L'Hyrôme
- La Moine
- La Sèvre Nantaise

Un paysage entre Loire et Bocage

Un socle paysager, trame essentielle de l'image du territoire

Une architecture révélant le socle géologique



Encadrements et toiture en brique



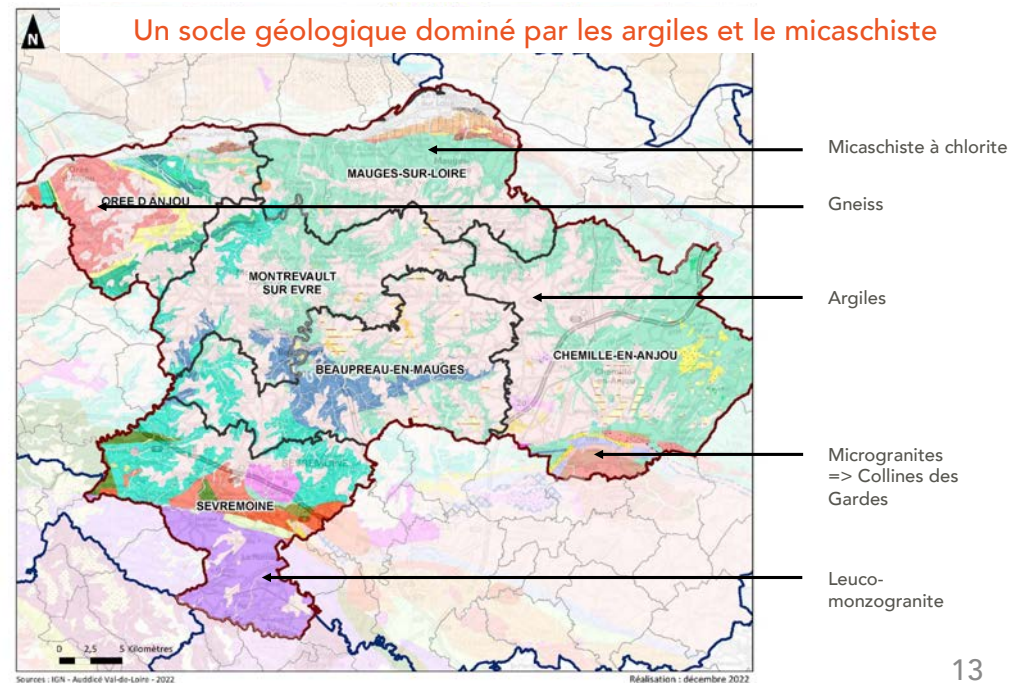
Maison avec un habillage en granite



Encadrements en tuffeau et toiture en ardoise

- Brique / Tuile = Révélateur du socle argileux
- Ardoise = influence du commerce fluvial ligérien
- Tuffeau = influence du commerce fluvial ligérien

Le bâti traditionnel utilise également pour les murs et/ou encadrement des fenêtres le gneiss ou le granite (roches présentes au sud du territoire)



Un socle paysager, trame essentielle de l'image du territoire

Une architecture d'influences



Architecture d'influence ligérienne (encadrements en tuffeau (sculptés ou non), toiture en ardoise)



Au global, l'architecture du territoire est le résultat d'influences avec celle :

- du Val de Loire (au nord) en utilisant principalement l'ardoise pour la toiture et le tuffeau pour les façades et/ou contours des ouvertures ;
- de la région clissonnaise (architecture italianisante) mettant en avant la brique autour des ouvertures et sur les façades ;
- du secteur du Layon (à l'est) en utilisant principalement le schiste pour les façades et la tuile canal pour les toitures.



Architecture d'inspiration italianisante



Un socle paysager, en mutations par les aménagements

Un paysage fait de perspectives remarquables et identitaires



Silhouette de Saint-Florent-le-Vieil visible à plus de 5km (à droite l'usine Lactalis perceptible et à gauche un château d'eau)



Silhouette de l'église du Fief-Sauvin

Un paysage multipliant les repères visuels anthropiques à caractère industriel



Le motif éolien, un nouvel élément constituant des repères paysagers



Bâtiment industriel en zone d'activité



Antennes de télécommunication perceptibles dans le paysage

Un socle paysager, en mutations par les aménagements

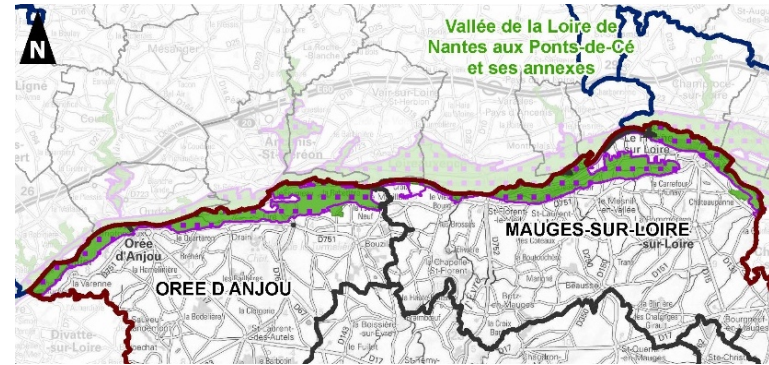
Une richesse paysagère et patrimoniale partiellement protégée
 et une identification de la biodiversité remarquable et de la biodiversité ordinaire



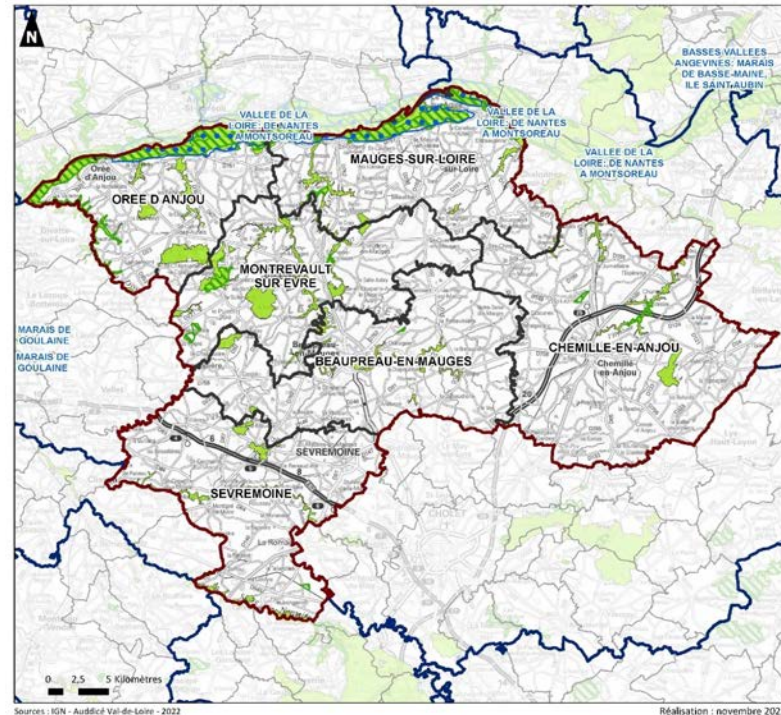
Promenade du Champalud – Orée d’Anjou



Boucle de l’Evre (Mauges-sur-Loire)
 © D.Drouet– www.osezmauges.fr



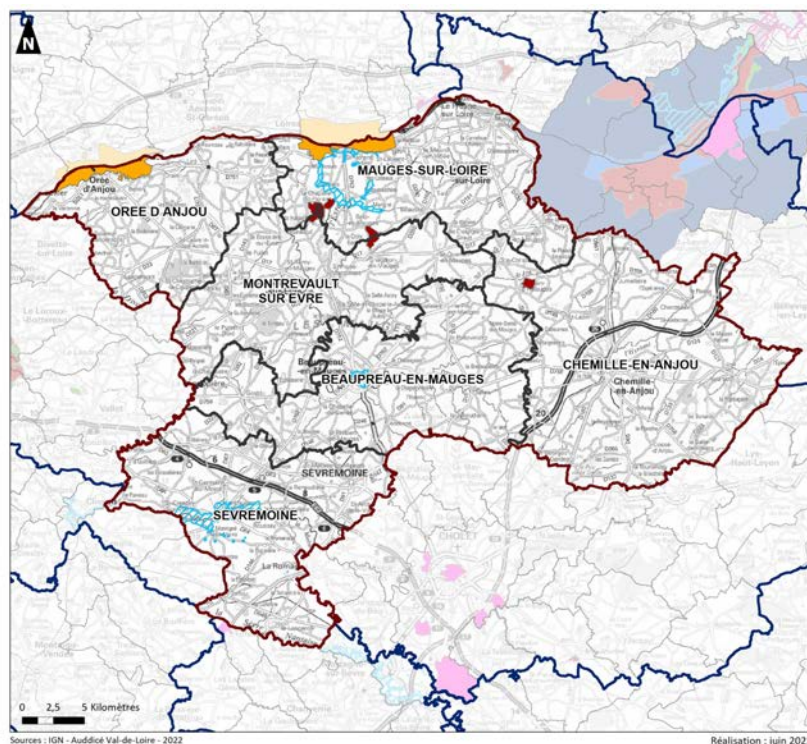
Les zones NATURA 2000



Les zones ZNIEFF

Un socle paysager, en mutations par les aménagements

Une richesse paysagère et patrimoniale partiellement protégée
et une identification de la biodiversité remarquable et de la biodiversité ordinaire



Carte des sites protégés, en cours de classement* et SPR



Abbaye de Saint-Florent-le-Vieil (Mauges-sur-Loire) depuis La Meilleraie
(photo JLC, dossier projet de classement du site 2022)

Verrou du Val de Loire (Orée-d'Anjou)

Une agglomération à la campagne attractive ?

Deux paysages emblématiques des Mauges



Front de Loire, vitrine des Mauges

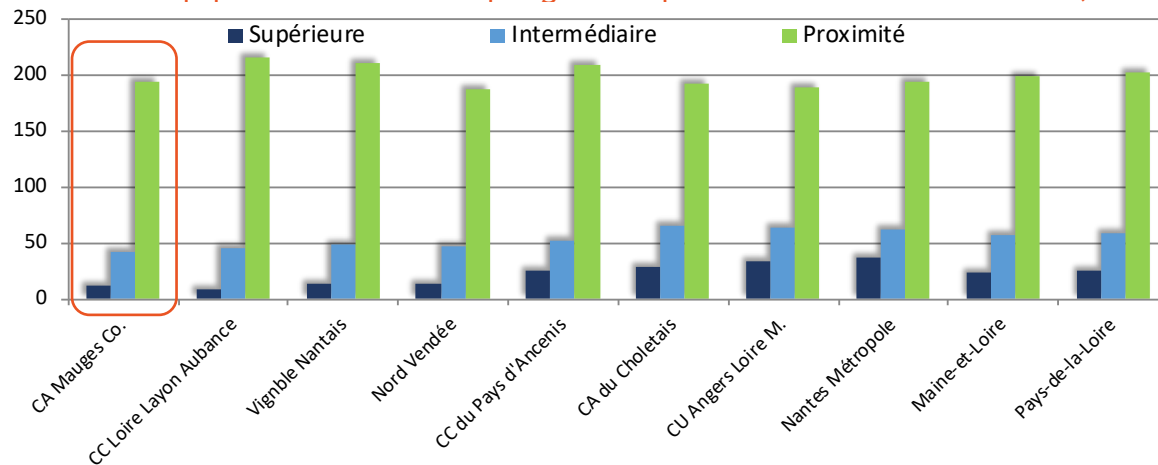


Bocage comme paysage identitaire des Mauges

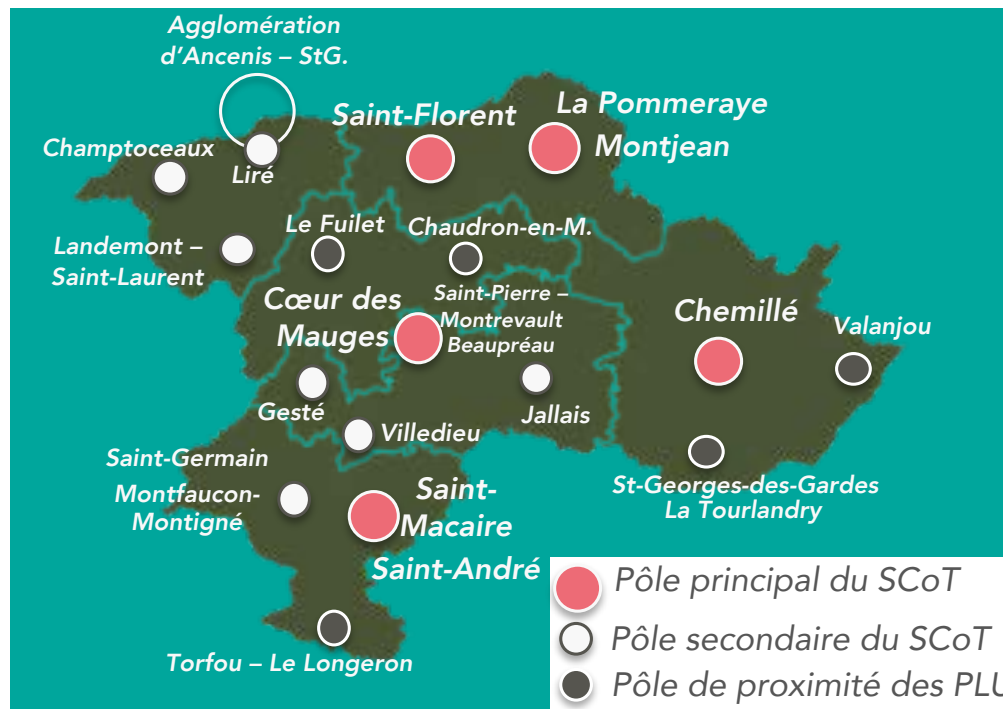
Un maillage territorial spécifique avec un double niveau entre l'affirmation de pôles et les liens de proximité



Densité d'équipements et services par gammes pour 10 000 habitants en 2021 (INSEE – BPE)



Une attraction des pôles urbains proches (Nantes, Angers, Cholet, Ancenis, Clisson...) mieux pourvus sur les gammes supérieure et intermédiaire (formation, santé, culture, sport...).



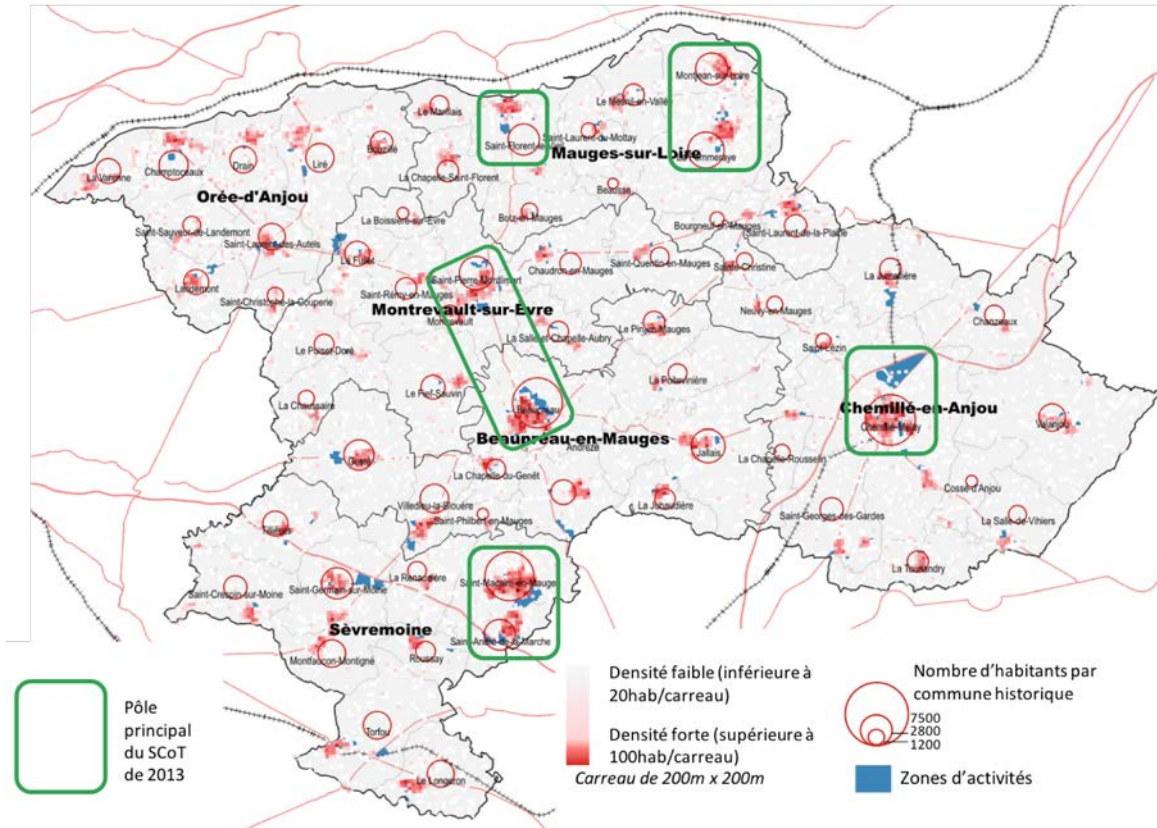
Fort de son histoire et de son ancrage rural, le territoire des Mauges bénéficie d'une offre d'équipements et de services maillant les besoins de proximité.

Un maillage de proximité à la base d'un modèle de « ville éclatée » à qualifier.

Un maillage territorial spécifique avec un double niveau entre l'affirmation de pôles et les liens de proximité



Répartition fine de la population sur le territoire en 2019 (INSEE) et les zones d'activités (Mauges Co.)



Une intensification de la population et des emplois sur les pôles urbains du territoire (4 pôles agglomérés de plus de 7000 habitants : Montjean – La Pommeraye, Chemillé, Beaupréau, Saint-Macaire – Saint-André)

Une revitalisation urbaine opérée dans ces pôles, notamment Mauges-sur-Loire avec Petites Villes de Demain et Beaupréau-en-Mauges plus Chemillé-en-Anjou avec les OPAH, qui bénéficient à chaque bourg.



La « Forge » (Ex betteraverie puis forge puis usine ERAM) Montjean–Mauges sur Loire : habitat en mixité sociale, services et commerces de proximité



AVANT



AUJOUR'HUI

Rue des Sauvaget – Chemillé-en-Anjou



AVANT

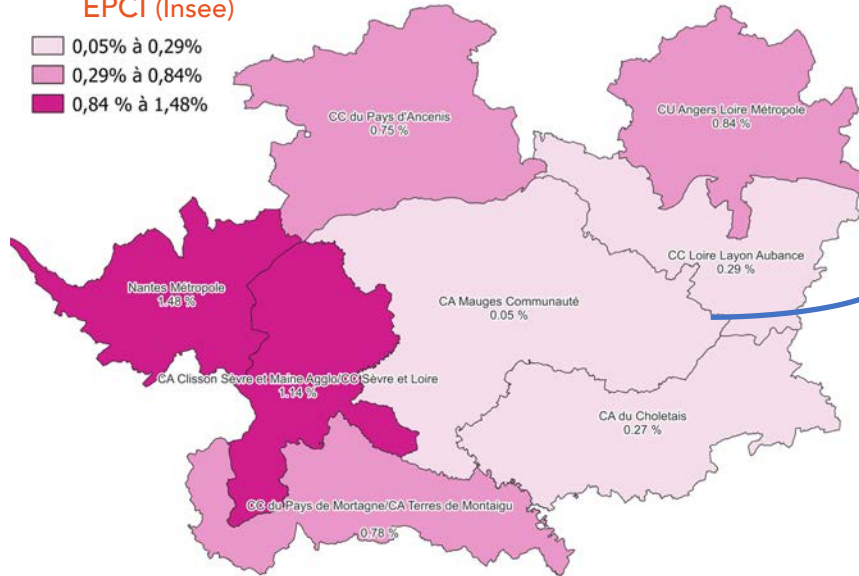


AUJOUR'HUI

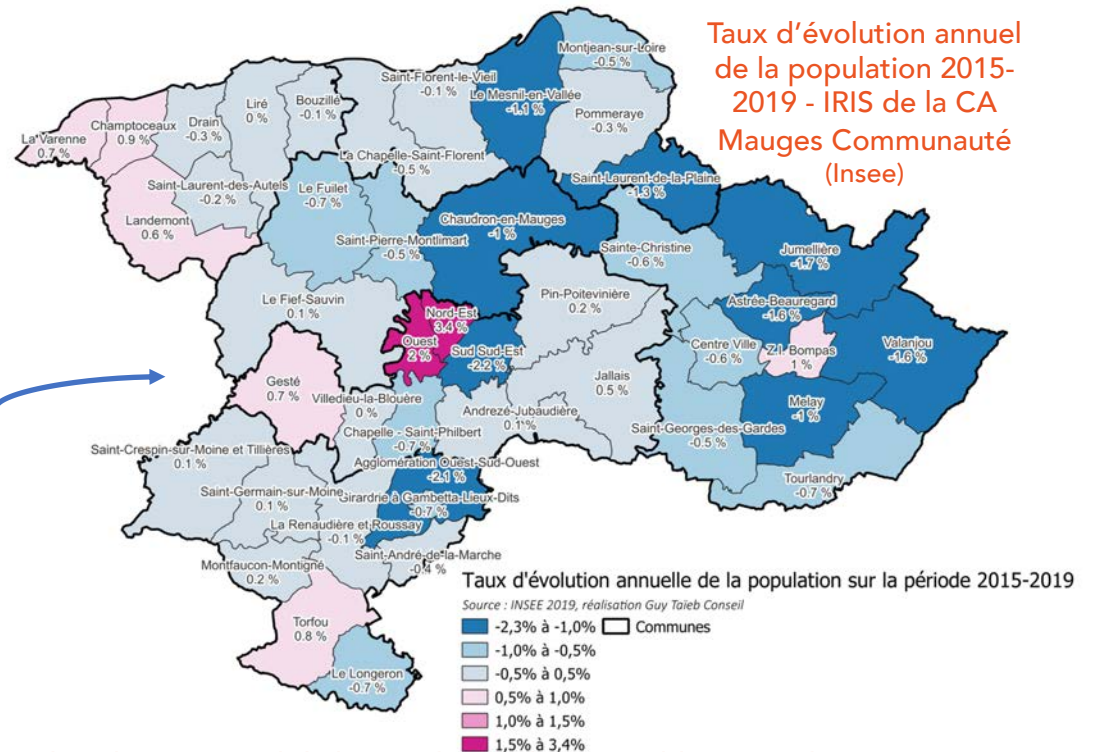
Rue A. Vincent (Ex usine Durand Chéné) Saint André de la Marche–Sèvremoine



Taux d'évolution annuel de la population 2013-2019 - EPCI (Insee)



Taux d'évolution annuel de la population 2015-2019 - IRIS de la CA Mauges Communauté (Insee)

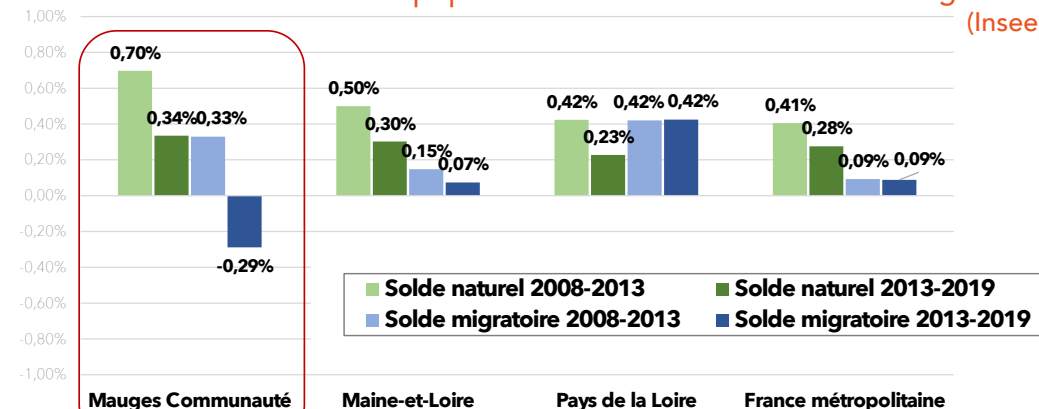


Une dynamique démographique en retrait au regard des métropoles nantaise et angevine, avec une réduction de la population dans un croissant Nord Est du territoire

120 454 habitants en 2020 (INSEE)

Une croissance démographique portée par un solde naturel ralenti, alors que les départs de population deviennent plus nombreux que les arrivées

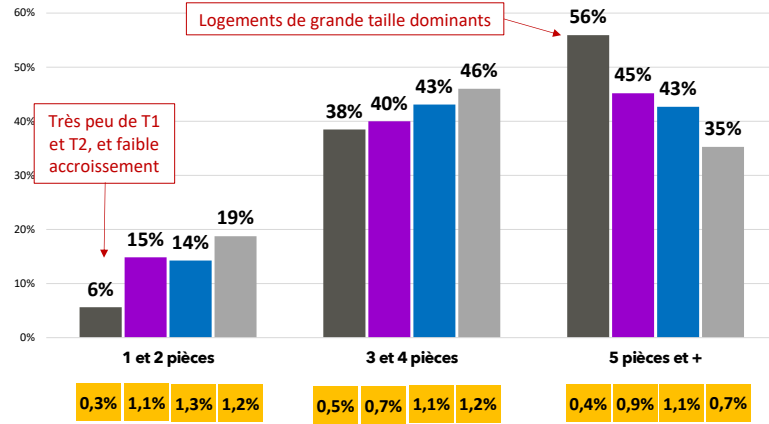
Taux d'évolution annuel de la population dus aux soldes naturel et migratoire (Insee)



Les limites d'un modèle tourné vers la maison individuelle

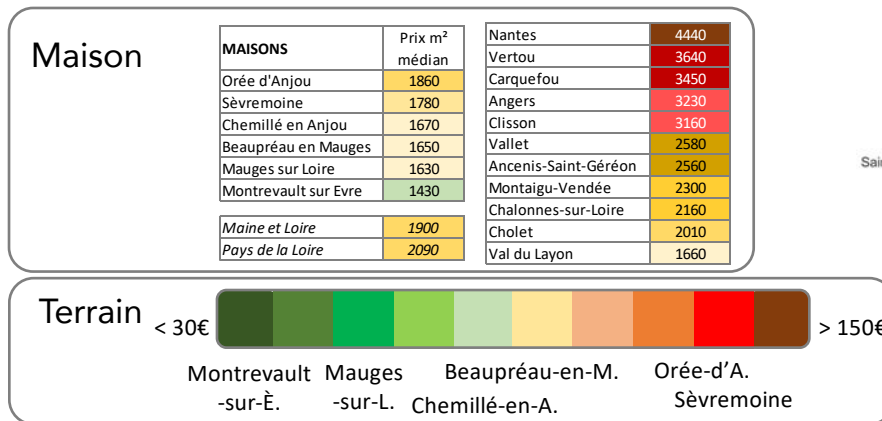


Répartition des résidences principales selon le nombre de pièces en 2019 (Insee)



Taux d'évolution annuel entre 2013 et 2019

Prix de l'immobilier au m2 – Avril à Décembre 2022 (immobilier.statistiques.notaires.fr)

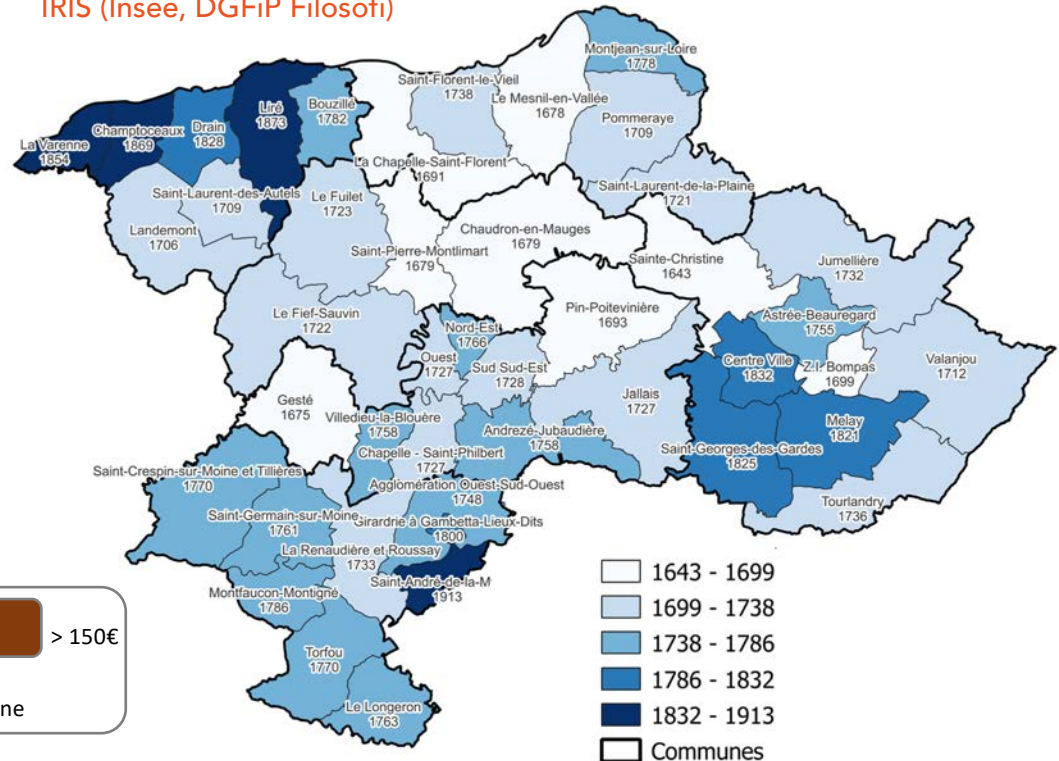


Un rythme annuel de production de logements neufs orienté sur ceux de grande taille et affaibli pendant plusieurs années (475/an depuis 2013), puis une année 2022 exceptionnelle (775 logements construits).

Une accentuation des coûts d'accès au foncier et à l'immobilier.

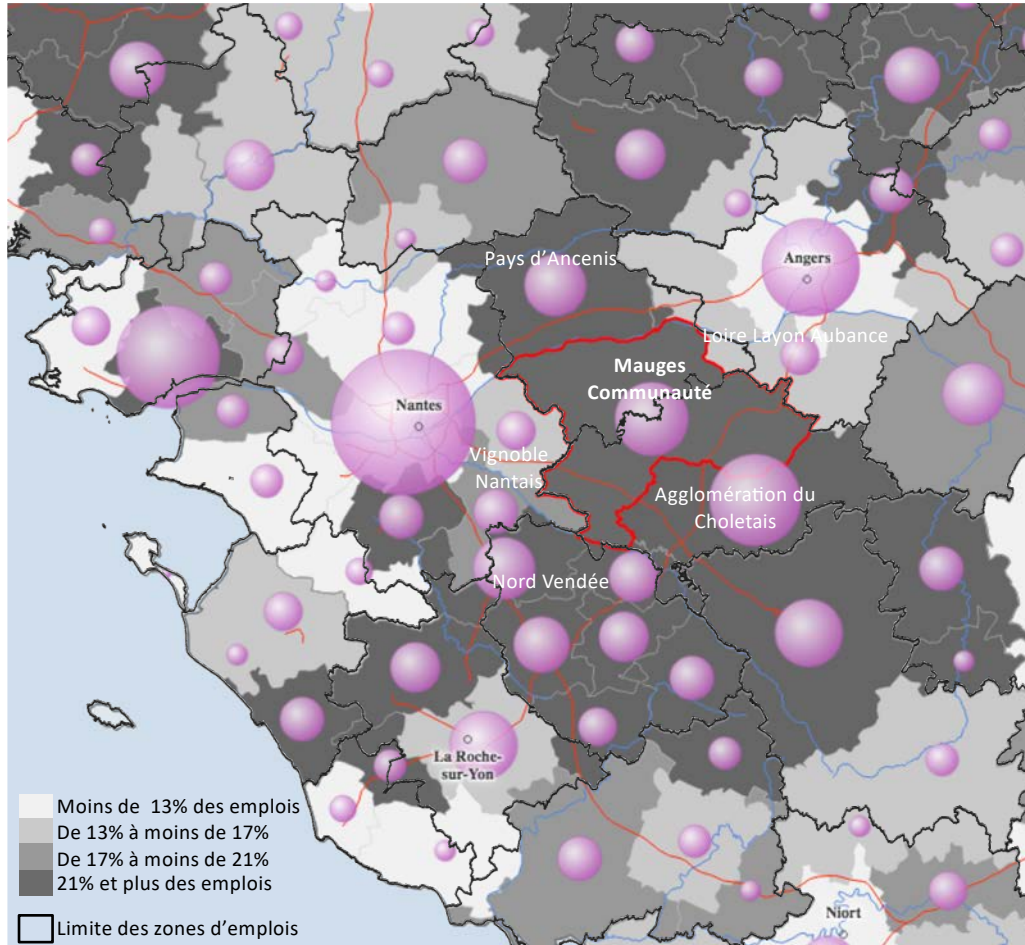
Un développement de l'habitat à lier aux modes de vie plus variés avec le concours du PLH (2019-2025).

Revenu médian disponible des ménages par unité de consommation en 2019 IRIS (Insee, DGFIP Filosofi)





Les emplois industriels en 2019 dans les intercommunalités (INSEE, part dans le total des emplois et nombre)

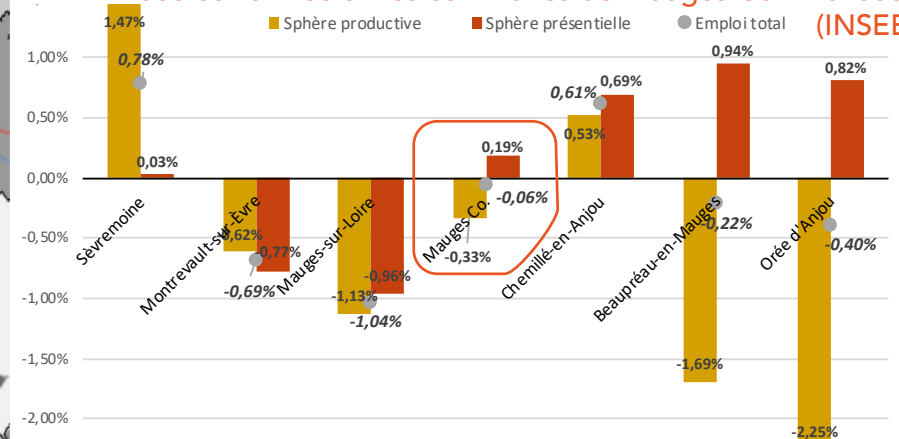


L'appartenance à un large bassin industriel...

Avec une base industrielle forte s'étendant des espaces « ruraux » du Bocage Vendéen et du Nord Deux-Sèvres à la Mayenne.

... mais une diversification des emplois

Taux d'évolution annuel des emplois productifs et présents entre 2008 et 2019 selon les communes de Mauges Communauté (INSEE)



Une évolution de l'emploi qui bénéficie en partie de la modernisation des outils de production du territoire en lien avec l'organisation des parcs d'activités structurants sur les axes de flux majeurs de Chemillé-en-A. et Sèvremoine (RN249 et A87).

Une activité présenteielle (services et commerces pour la population) qui s'intensifie et qui regroupe près des deux-tiers des emplois pour les communes d'Orée-d'A. et Beaupréau-en-M.



La chaussure française et les nouveaux usages



Eram – L'atelier Bocage
Montjean/Mauges sur Loire

Engagés dans la production responsable



HB Beaupréau

Le bénéfice d'entreprises innovantes pour transformer l'essai de la labellisation



Coordonné à l'échelle de Mauges Co., le Plan d'Economie Circulaire couplé à la démarche d'Ecologie Industrielle Territoriale (EIT) renforce cette mutation.

Un territoire agricole inscrit dans des filières longues : couverture en viande bovine de 6,6 fois les besoins du territoire (2,8 en région), en lait 5,7 fois (3,2 en région) et en porcs 4,3 fois (2,1 en région).

Les bio carburants et ENR



Première station biogaz produit et consommé localement 2023 La Pommeraye



Brangeon La Pommeraye

En 2022, 1320 exploitations agricoles et 2040 exploitants

Part des types d'élevage dans les effectifs départementaux (en 2020) :

- 35% de l'élevage bovin
- 50% de la production avicole
- 1^{er} secteur d'élevage porcin

Les surfaces agricoles couvrent les **3 / 4** du territoire Maugeois
Soit 102 814ha de SAU en 2020

Un enjeu du renouvellement des exploitations et de nouvelles fonctions :

- D'énergies (Méthamauges, bois énergie, photovoltaïque...)
- De paysages et gestionnaire de milieux (démarche ERC sur ZAE, stockage carbone, régulation hydrique, boues des stations d'épuration, haies, coteaux...)



Synergie pôle d'innovation :

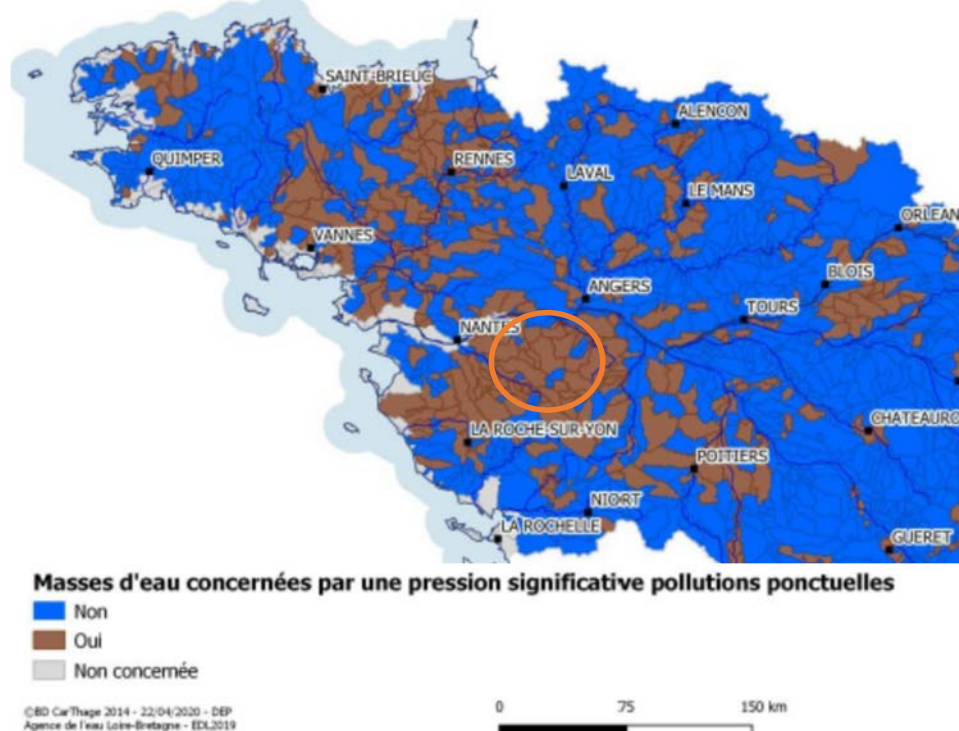
Matériaux souples
Bois
Economie circulaire



Des ressources diversifiées mais altérées



Masses d'eau surfacique concernées par une pollution diffuse SDAGE Loire-Bretagne 2022-2027

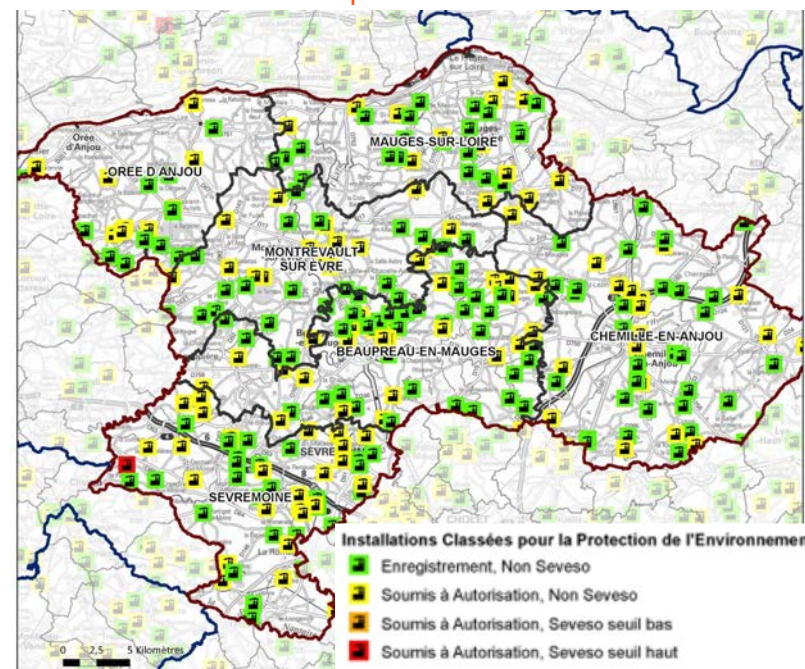


Les enjeux de la qualité de l'eau essentiels pour accompagner l'attractivité territoriale (effluents domestiques, rejets d'origines agricoles et industriels...)

Mauges Communauté dispose de la compétence eau potable, eau pluviale et assainissement depuis le 1er janvier 2020

=> Une approche intégrée du grand cycle de l'eau

Risque industriel



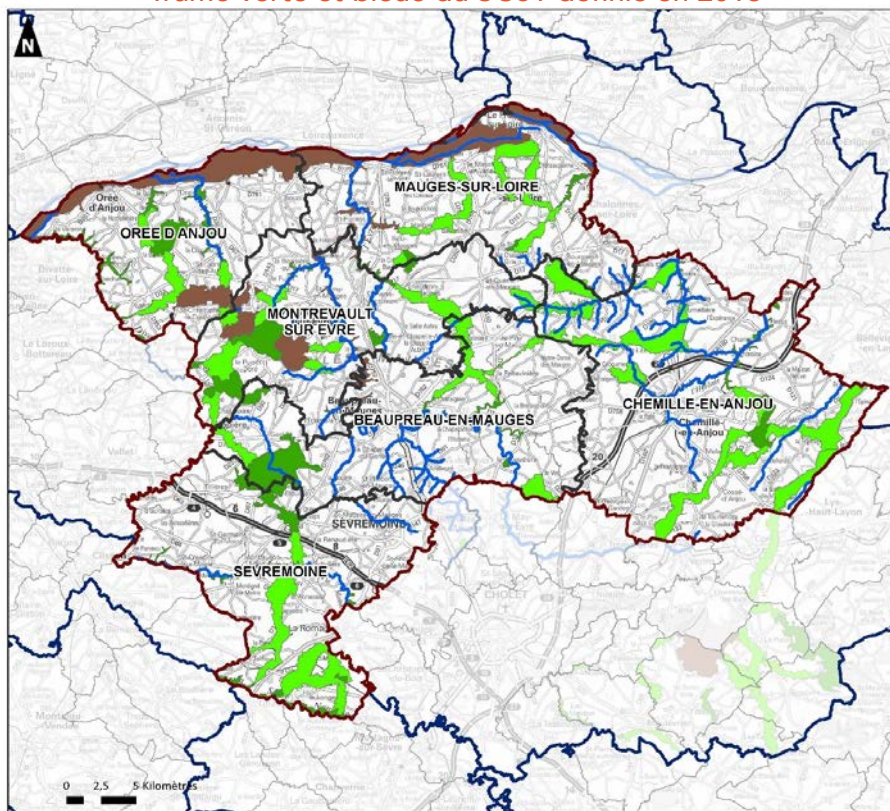
Les risques naturels majeurs du territoire concentrés sur des surfaces modestes (inondation, coulée de boue, mouvements de terrain, cavités souterraines...)

Des risques technologiques majeurs peu importants et localisés (site Séveso seuil haut à Saint-Crespin-sur-Moine, 231 ICPE, rupture de barrages du Verdon et de Ribou)

Des influences croisées au bénéfice d'ambiances multiples



Trame verte et bleue du SCoT définie en 2013



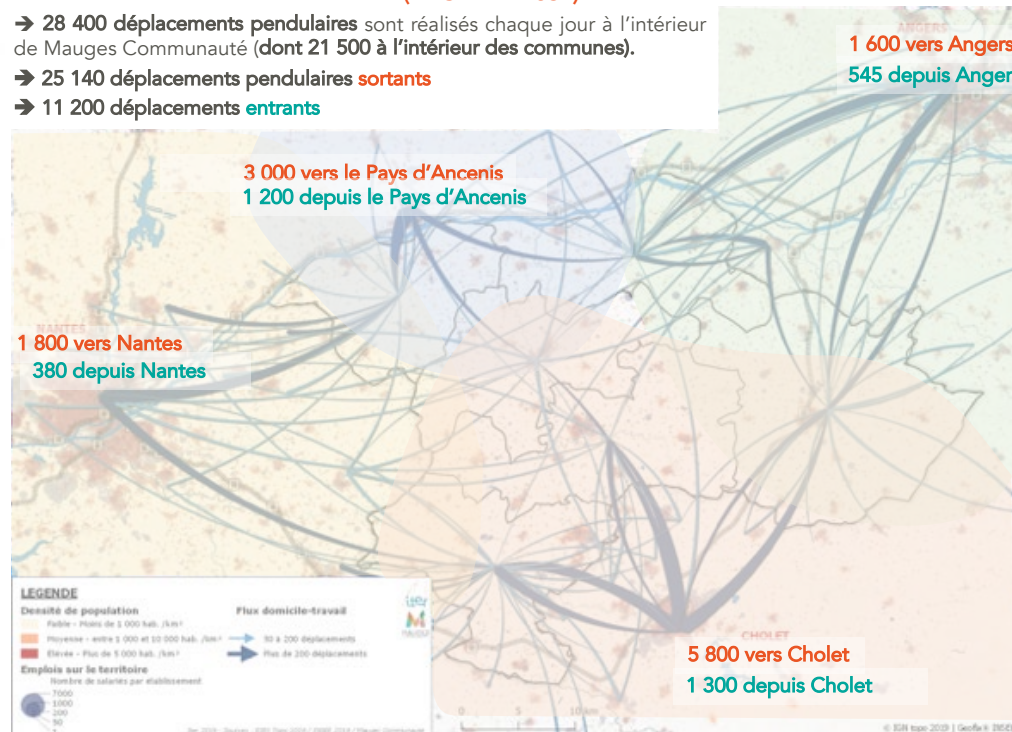
Sources : IGN - Audité Val-de-Loire - 2022 Réalisation : novembre 2022

Une Trame Verte et Bleue (TVB) intégrée dans des continuités écologiques régionales

Des démarches volontaristes à l'échelle du territoire ont également émergé autour du sujet de la Trame noire (en particulier sur Beaupréau-en-Mauges et Mauges-sur-Loire).

Flux entrants et sortants de Mauges Communauté en 2019 (INSEE - Iter)

- 28 400 déplacements pendulaires sont réalisés chaque jour à l'intérieur de Mauges Communauté (dont 21 500 à l'intérieur des communes).
- 25 140 déplacements pendulaires **sortants**
- 11 200 déplacements **entrants**



Un nouveau positionnement à l'échelle régionale, notamment dans l'inscription des flux

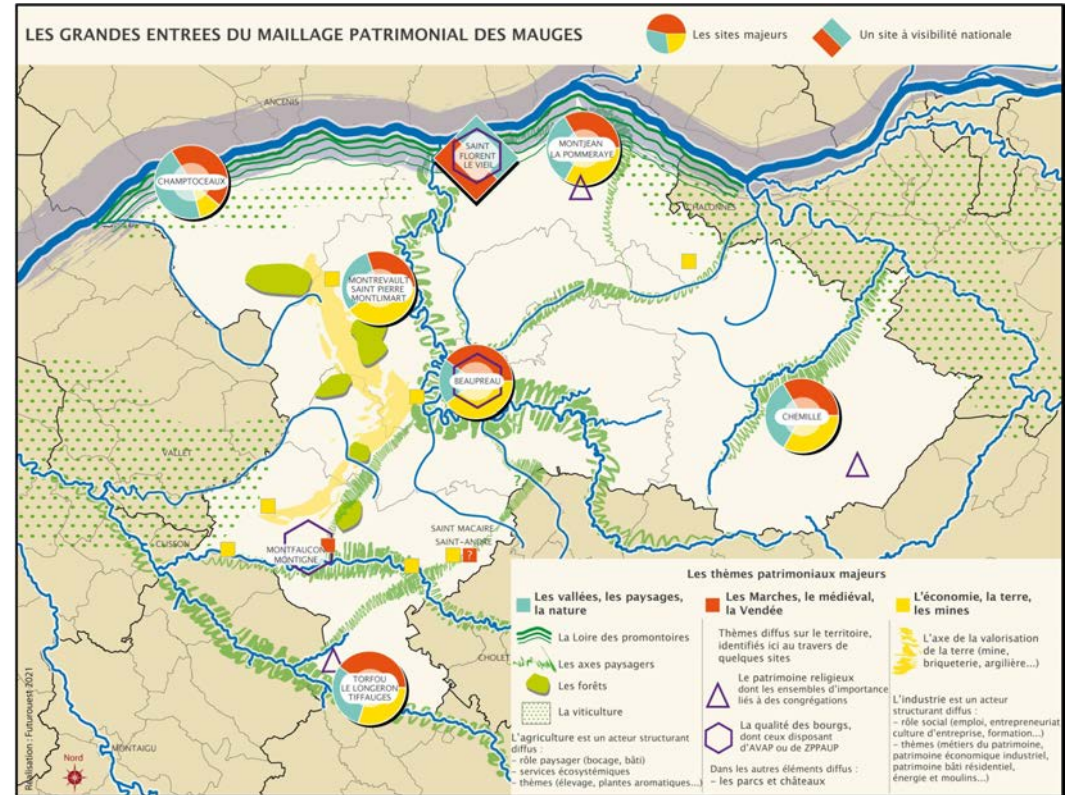
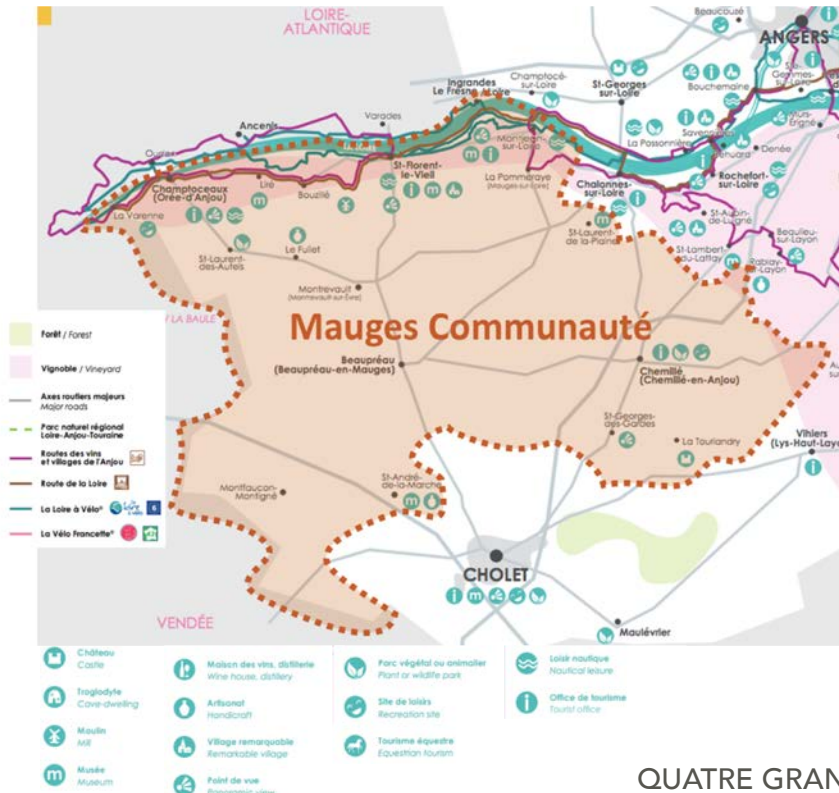
Une légère majorité des déplacements domicile-travail (54%) concerne les flux vers ou depuis un territoire voisin

Des ressources de qualité à adosser à l'armature territoriale

Une nouvelle stratégie sur le « tourisme d'affaires » pour compléter l'apport de l'offre ligérienne...

... et une investigation du patrimoine, porteur de thèmes structurants mettant en évidence une trame territoriale fédératrice et lisible

Carte touristique Maine et Loire : points d'attraction (Anjou Tourisme 2022)



QUATRE GRANDS THÈMES PATRIMONIAUX PARTAGES :

- Terre de production :** activités productives depuis la nuit des temps (ce qui n'est pas si banal) : dynamique industrielle plus ancienne que celle du département de la Vendée ; exceptionnelle diversité du thème minier et carrier ; réinjection de richesses multisecteurs et sur l'ensemble du territoire
- Pays de flux, de frontières, et de préservation de soi-même :** pays à l'interface de « plaques tectoniques » géologiques, historiques et politiques. Aucun lieu de pouvoir propre. Résistance à la dilution dans les ensembles plus vastes placés sur sa périphérie et qui s'y sont investis ou installés.
- Des Guerres de Vendée à la crise de la chaussure :** une spécificité du récit des Guerres de Vendée (double axe possible : Reconstruction ; Témoignage refus de l'oppression/Pardon)
- Représentation collective de la vie sociale :** trait partagé avec le département de la Vendée, mais avec une tonalité particulière sur de nombreux points.



Le patrimoine, porteur de thèmes structurants mettant en évidence une trame territoriale fédératrice et lisible

Les enjeux des bourgs et des pôles urbains :

- Bâti civil ordinaire
- Espaces naturels attachés aux bourgs
- Flux et animation des espaces urbains
- Monuments et équipements

En quoi le patrimoine urbain constitue un point-clé d'une politique qualitative dans le contexte d'un risque d'enfermement dans l'urbanisme comptable du ZAN (SCoT) ?

- Image et agrément pour les visiteurs, l'attrait résidentiel et le rayonnement urbain
- Valorisation des activités économiques et des valeurs foncières
- Espace d'intérêt dédié aux flux et échanges sociaux



Le patrimoine, porteur de thèmes structurants mettant en évidence une trame territoriale fédératrice et lisible

Les enjeux des espaces ruraux

- Bâti agricole et rural de caractère
- Patrimoine naturel et paysager
- Espaces des vallées et des rivières
- Patrimoine archéologique

En quoi le patrimoine rural constitue un levier pour pouvoir investir dans une image de qualité rurale ?

- Image et agrément pour les visiteurs, les paysages et les loisirs de plein air
- Accompagnement des évolutions économiques (modèle productif agricole, activités extractives...)
- Préservation du patrimoine naturel et de la biodiversité



3/ Travail collaboratif sur les enjeux patrimoniaux et paysagers

65 min

En ateliers



Un atelier paysages-patrimoine dans le cadre d'un SCOT



Objectifs du travail collaboratif en groupe :

- ✓ Mettre en commun les initiatives locales existantes ou potentielles à même de valoriser les éléments paysagers et patrimoniaux dans le projet d'aménagement des Mauges
- ✓ Imaginer les bénéfices de la prise en compte du patrimoine et des paysages et leurs effets concrets (à court, moyen ou long terme) qui seraient en mesure de changer la vie des pôles, des bourgs et de l'espace rural







Un atelier paysages-patrimoine dans le cadre d'un SCOT

Document sur table pour chaque groupe

Un tableau pour inscrire les propositions d'orientations et d'éléments de cadrage favorables à la prise en compte des objets paysagers et patrimoniaux dans le SCOT

Une carte pour localiser les sites, lieux, paysages, sujets... d'intérêts paysagers et patrimoniaux

Horizons de mise en œuvre

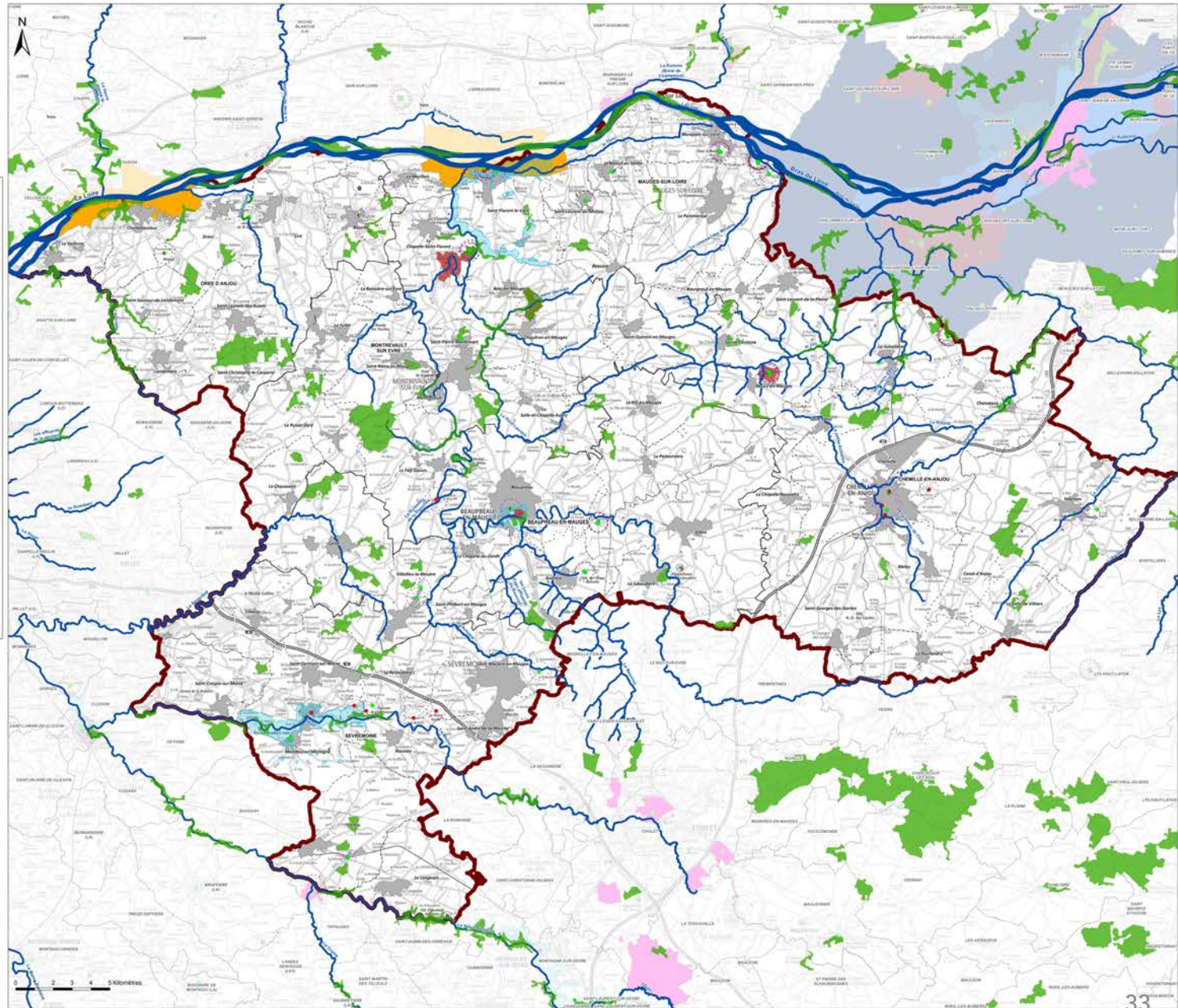
Niveaux d'ambition de l'intervention	Court terme	Moyen terme	Long terme
	<i>Moins de 1 an</i> 	<i>1 à 5 ans</i> 	<i>Après 2030</i> 
Effet ponctuel,  limité à l'intervention			
Effet moteur,  capacité d'entraînement			
Effet majeur,  dynamique globale			



Quels sites, lieux, paysages concernés ?



Atelier patrimoine et paysage



Une carte pour localiser les sites, lieux, paysages, sujets... d'intérêts paysagers et patrimoniaux









4/ Détermination collective des points d'intérêts à mettre en avant dans le SCoT

25 min

En plénière

Méthode d'animation

Niveaux d'ambition de l'intervention	Horizons de mise en œuvre		
	Court terme  <i>Moins de 1 an</i>	Moyen terme  <i>1 à 5 ans</i>	Long terme  <i>Après 2030</i>
Effet ponctuel, limité à l'intervention 			
Effet moteur, capacité d'entraînement 			
Effet majeur, dynamique globale 			

Restitution en plénière :

Demander de mettre en avant le TOP 10 des propositions d'orientations et d'éléments de cadrage favorables à la prise en compte des objets paysagers et patrimoniaux



MERCI



Propositions d'orientations et d'éléments de cadrage favorables à la prise en compte des objets paysagers et patrimoniaux

Horizons de mise en œuvre

Niveaux d'ambition de l'intervention	Court terme <i>Moins de 1 an</i> <input type="radio"/>	Moyen terme <i>1 à 5 ans</i> <input type="radio"/>	Long terme <i>Après 2030</i> <input type="radio"/>
Effet ponctuel, limité à l'intervention <input type="radio"/>			
Effet moteur, capacité d'entraînement <input type="radio"/>			
Effet majeur, dynamique globale <input type="radio"/>			



Quels sites, lieux, paysages concernés ?

Une carte pour localiser les sites, lieux, paysages, sujets... d'intérêts paysagers et patrimoniaux

