



POURQUOI ?

Je débranche ma gouttière.

Je suis **responsable**
de l'eau de pluie
qui tombe sur
mon terrain

Je participe
à l'**adaptation**
au changement
climatique

Je gère l'eau
de pluie
durablement sur
mon terrain

Je fais des
économies
en récupérant
l'eau de pluie

Mon jardin est
bien arrosé et
me rafraîchit
en été

Je participe à la
lutte contre les
inondations et
la pollution des
rivières

AD  PTA

Je débranche ma gouttière

Pourquoi, comment ?

Fiches techniques

Témoignages

Précautions

Qu'est-ce que la gestion durable et intégrée des eaux pluviales ?

C'est un ensemble de solutions (présentées dans les fiches suivantes) permettant de **gérer la goutte d'eau au plus près d'où elle tombe**.

Les **4 grands principes** pour rester le plus proche possible du grand cycle naturel de l'eau :



Ces fiches vous guideront pas-à-pas dans la déconnexion de votre gouttière. De nouvelles fiches pouvant être ajoutées dans le futur.

Je débranche ma gouttière

Pourquoi, comment ?

Fiches techniques

Témoignages

Précautions

De la ville entonnoir...



Dès le 19^{ème} siècle, pour moderniser et assainir les villes et villages, des réseaux de collecte ont été construits afin d'évacuer rapidement les eaux.

Dans ce système, les zones imperméabilisées et les tuyaux enterrés agissent comme un entonnoir.

...à la ville éponge

L'eau pluviale ne devrait plus être traitée comme un déchet mais comme une ressource.

Les villes doivent s'adapter au changement climatique en redonnant sa place au cycle naturel de l'eau, à la façon d'une éponge.



Je débranche ma gouttière

Pourquoi, comment ?

Fiches techniques

Témoignages

Précautions

Et sur ma parcelle : Quelle réglementation s'applique concernant les eaux pluviales ? À vous de jouer !

- 1 Où puis-je infiltrer les eaux pluviales qui tombent sur mon terrain ? Suis-je obligé.e d'infiltrer les eaux pluviales qui tombent sur mon terrain ?
- 2 Suis-je obligé.e de raccorder mes eaux pluviales au réseau collectif ?
- 3 Ai-je le droit de modifier l'écoulement naturel des eaux sur ma parcelle ?
- 4 Puis-je utiliser l'eau pluviale récupérée pour mon usage domestique ?

<p>ATTENTION ! Leau de pluie est une eau non potable. Elle ne respecte pas les limites de qualité fixées par le code de la santé publique pour les eaux destinées à la consommation humaine.</p>	

*SDAGE = Schéma Directeur d'aménagement et de Gestion des Eaux
**SAGE = Schéma d'aménagement et de Gestion de l'eau
***CGCT = Code Général des Collectivités Territoriales

Les réglementations locales me demandent d'infiltrer au maximum les eaux pluviales à la parcelle.
Je n'ai aucune obligation de raccorder mes eaux pluviales au réseau collectif. La collectivité peut refuser un nouveau raccordement. (SDAGE*, SAGE** et réglementations locales, CGCT***).
Je dois veiller à ne pas impacter les parcelles publiques et privées avoisinantes. (article 640 et 641 du code civil).
L'usage domestique des eaux pluviales est réglementé (arrêté du 17 décembre 2007 et du 12 juillet 2024).

Je débranche ma gouttière

Pourquoi, comment ?

Fiches techniques

Témoignages

Précautions

! À savoir

- Tous les sols végétalisés absorbent l'eau.
- Le temps d'infiltration peut varier en fonction du sol : les sols sableux infiltrent plus rapidement que les sols argileux.
- Plus un sol est aéré et végétalisé et plus l'eau s'infiltrera facilement.
- En général et notamment pendant les travaux, un sol nu sec et tassé peut ralentir l'infiltration.
- En période de forte pluie, l'eau peut être présente temporairement sur une zone choisie du terrain en attendant son infiltration naturelle.
- Les solutions d'infiltration des eaux pluviales ne réunissent pas les conditions favorables à la prolifération des moustiques.

1 Identifier...

J'identifie les gouttières à déconnecter

Quelles gouttières puis-je couper et orienter vers un espace vert ?



J'identifie la surface associée

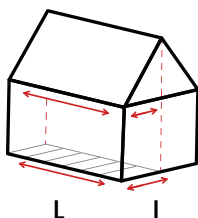
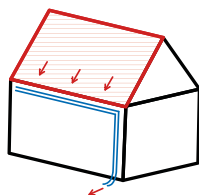
J'identifie le ou les pan(s) de toiture récupéré(s) par ma gouttière.



Je peux connaître la surface de toiture récupérée par ma gouttière en calculant son emprise au sol :

Longueur (L) x largeur (l) = surface (m²)

Exemple si L = 12,5 m et l = 8 m, alors l'emprise au sol = 100 m²



POUR TESTER, JE COMMENCE PAR UNE SEULE GOUTTIÈRE

AD^{OPTA}

Je débranche ma gouttière

Pourquoi, comment ?

Fiches techniques

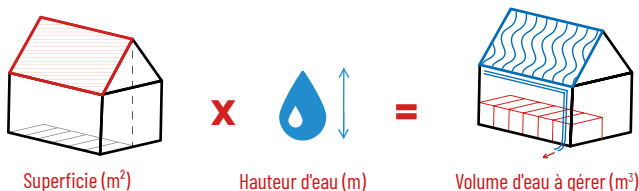
Témoignages

Précautions

Je me renseigne sur la pluviométrie locale

- Je peux installer un pluviomètre pour connaître la quantité d'eau reçue sur mon terrain : quand il reçoit 1 mm d'eau, il y a 1 l/m².
- Je peux tester plusieurs pluviométries pour simuler différents volumes d'eau pluviale à gérer dans mon jardin (10, 20, 30 mm etc.).
- Je peux contacter directement le service correspondant sur mon territoire ou consulter son site internet (voir dernière page "contact").

Je calcule les volumes d'eau pluviale



Exemple de calcul : Superficie = 100 m²
Hauteur d'eau de pluie = 15 mm = 0,015 m

Volume à gérer par ma solution d'infiltration
= 100 m² x 0,015 = 1,5 m³ = 1 500 L

Je vérifie que ma surface d'infiltration corresponde à ma surface de toiture avec le ratio (R)

$$\frac{\text{Surface de toiture}}{\text{Surface d'infiltration}} = R^*$$

* Gestion optimale des eaux pluviales si $R < 5$
à mettre en place avec vigilance si $5 < R < 10$
déconseillée si $R > 10$

Combiner les solutions et augmenter les surfaces d'infiltration au sol permet de garantir l'infiltration rapide de l'eau.

Je débranche ma gouttière

Pourquoi, comment ?

Fiches techniques

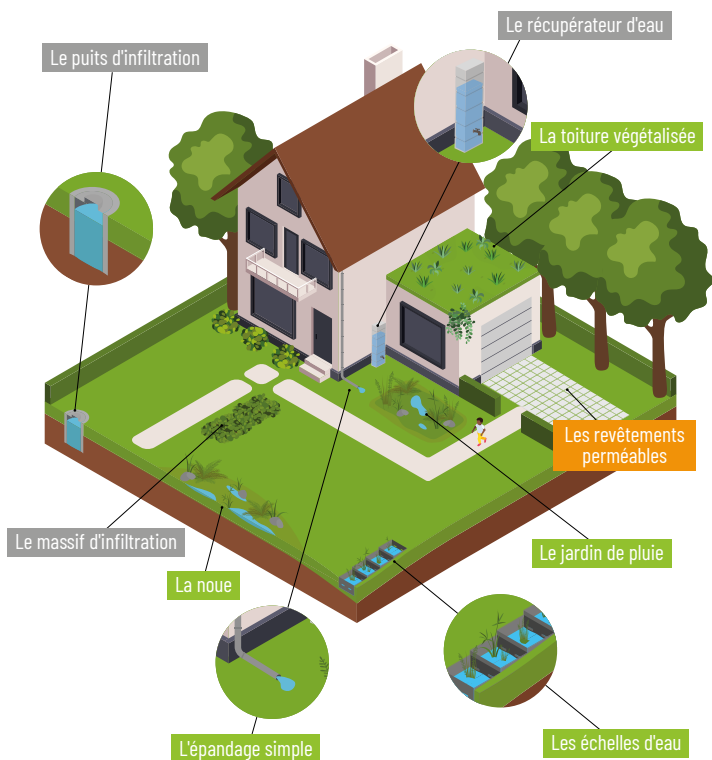
Témoignages

Précautions

2

Choisir...

Orienter l'eau vers les espaces verts (massifs ornementaux, arbustes, arbres etc.) qui en ont besoin peut être une solution efficace et simple (en évitant de concentrer les gouttières vers la même zone d'infiltration). Parfois, un remodelage de votre terrain peut s'avérer nécessaire et complémentaire.



UN MASSIF ORNEMENTAL EST UNE ZONE DE GESTION DE L'EAU DE PLUIE

ADOPTA

Je débranche ma gouttière

Pourquoi, comment ?

Fiches techniques

Témoignages

Précautions

Je choisis la ou les solution(s) pour infiltrer l'eau de ma gouttière dans mon jardin : les fiches suivantes présentent certaines de ces solutions simples et faciles à mettre en œuvre.

Les solutions fondées sur la nature :

- L'épandage simple ;
- La noue ;
- Le jardin de pluie ;
- La toiture végétalisée ;
- Les échelles d'eau ;
- ...



Les revêtements perméables :

- Les dalles engazonnées, pavées ou gravillonnées ;
- Le mélange terre-pierre ;
- L'enrobé poreux
- ...

Découvrez des vidéos pour comprendre en image ces solutions techniques

Les ouvrages enterrés :

- Le massif d'infiltration ;
- Le puit d'infiltration ;
- ...

Stockage avant infiltration :

- Le récupérateur d'eau



IL N'Y A PAS DE MAUVAIS TEMPS, QUE DES MAUVAIS (RE)VÊTEMENTS !

Je débranche ma gouttière

Pourquoi, comment ?

Fiches techniques

Témoignages

Précautions

L'Épandage simple

Simple et économique, les eaux en sortie de gouttière s'infiltrent directement sur la pelouse et les espaces verts existants.

Un merlon* peut être aménagé de sorte à freiner l'écoulement et le garder dans la zone d'infiltration, tout en empêchant l'eau de s'évacuer vers des zones non désirées.

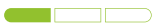
Travaux :



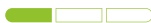
Quelques outils de jardinage
(pelle, pioche etc...)



Difficulté



Coûts



Durée



LA GOUTTIÈRE PEUT ÊTRE ENTERRÉE
QUELQUES MÈTRES AVANT DE
REJOINDRE LE JARDIN

*Merlon = talus de terre pour former une barrière

ADOPTA

Je débranche ma gouttière

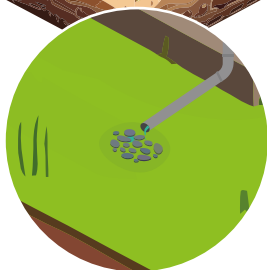
Pourquoi, comment ?

Fiches techniques

Témoignages

Précautions

L'Épandage simple



Avantages



C'est la solution la plus simple et la moins coûteuse



Pas ou peu d'intervention sur le terrain

Points de vigilance

- Vérifier que l'eau ne se concentre pas en pied de bâti : éloigner des fondations de la maison.
- Vérifier que l'eau de la gouttière n'aille pas vers les parcelles voisines.
- Aménager la sortie de gouttière pour éviter l'érosion : par exemple en disposant quelques pierres ou un petit massif de galets en sortie pour casser la vitesse de l'eau (plusieurs exemples sont à retrouver dans les illustrations des fiches techniques).



Je débranche ma gouttière

Pourquoi, comment ?

Fiches techniques

Témoignages

Précautions

La Noue

Espace vert de forme allongée présentant une légère dépression, pouvant être planté (plusieurs strates possibles : plantes, arbustes et arbres en dessin). La noue favorise le **stockage temporaire et l'infiltration des eaux pluviales**. Par temps sec, c'est un espace qui est totalement accessible.

Travaux :



Quelques outils de jardinage
(pelle manuelle ou mécanique, pioche etc...)
Végétaux de votre choix



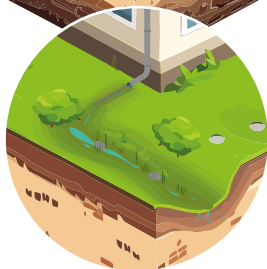
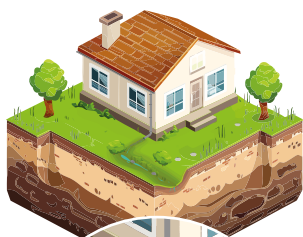
Difficulté



Coûts



Durée



Avantages



Faibles coûts
de mise en
œuvre et
d'entretien



Aménagement
simple à
l'efficacité
reconnue



Favorable à
la biodiversité



Valorisation
ornementale

ADOPTA

Je débranche ma gouttière

Pourquoi, comment ?

Fiches techniques

Témoignages

Précautions

La Noue

TUTO :

- Adapter la surface et/ou la profondeur pour convenir au **volume d'eau déconnecté** à infiltrer, calculé suivant la formule :

$$\text{Volume} \leq \frac{(\text{Longueur} \times \text{Largeur}) \times \text{Profondeur}^*}{2}$$

**Profondeur conseillée 0,30 m*

- Creuser la forme souhaitée de la noue avec des pentes douces.
- Aménager la surverse ou prévoir le débordement sur le terrain en cas de pluie supérieure à celle choisie lors des calculs de volume (pente naturelle ou canalisation en point haut de la noue).
- Décompacter la terre et/ou remplacer par de la terre végétale.
- Engazonner, semer et/ou planter.

Points de vigilance

- Emprise au sol.
- Stagnation temporaire de l'eau.
- Possible d'aménager la sortie de gouttière pour diriger l'eau vers la solution.



LA NOUE N'EST PAS UN ESPACE PERDU,
ELLE PEUT ÊTRE UTILISÉE PAR TEMPS
SEC À D'AUTRES FINS (ZONE DE JEU,
ZONE DE LOISIRS ETC...).

Je débranche ma gouttière

Pourquoi, comment ?

Fiches techniques

Témoignages

Précautions

Le Jardin de pluie

Espace vert planté en creux, de forme libre. Le jardin de pluie favorise le stockage temporaire et l'infiltration des eaux pluviales.

Travaux :



Difficulté



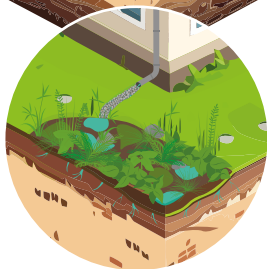
Coûts



Durée



Quelques outils de jardinage
(pelle manuelle ou mécanique, pioche etc...)
Végétaux de votre choix
Pierres ou autres matériaux permettant de
délimiter le jardin de pluie



Avantages



Favorable à la
biodiversité



Valorisation
ornementale



Efficacité augmentée par le système
racinaire et l'évapotranspiration*

*Définition : **Évapotranspiration** = émission de
vapeur d'eau dans l'atmosphère par l'évaporation
du sol et la transpiration des végétaux

ADOPTA

Je débranche ma gouttière

Pourquoi, comment ?

Fiches techniques

Témoignages

Précautions

Le Jardin de pluie

TUTO :

- Adapter la surface et/ou la profondeur pour convenir au **volume d'eau déconnecté** à infiltrer, calculé suivant la formule :

$$\text{Volume} \leq \frac{(\text{Longueur} \times \text{Largeur}) \times \text{Profondeur}^*}{2}$$

**Profondeur conseillée : 0,30 m*

- Creuser la forme souhaitée du jardin de pluie avec des pentes douces.
- Aménager la surverse ou prévoir le débordement sur le terrain en cas de pluie supérieure à celle choisie lors des calculs de volume (pente naturelle ou canalisation en point haut du jardin de pluie).
- Décompacter la terre et/ou remplacer par de la terre végétale.
- Semer et/ou planter les essences adaptées.

Points de vigilance

- Emprise au sol.
- Stagnation temporaire de l'eau.
- Choisir une palette végétale adaptée.
- Possible d'aménager la sortie de gouttière pour diriger l'eau vers la solution.

(demander des conseils à un.e paysagiste si besoin)

© Patrick Lefranc



PLUS LE JARDIN DE PLUIE SERA VÉGÉTALISÉ
OU ARBORÉ, PLUS LE SOL INFILTRERA
FACILEMENT L'EAU

Je débranche ma gouttière

Pourquoi, comment ?

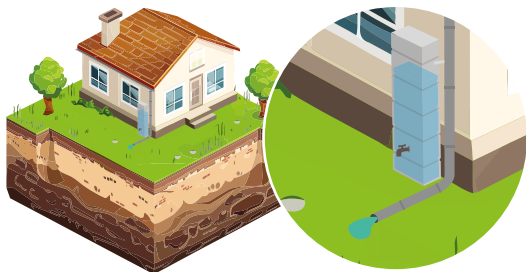
Fiches techniques

Témoignages

Précautions

Le Récupérateur d'eau

Un récupérateur d'eau peut être raccordé à la descente de la gouttière afin de réutiliser les eaux pluviales de toiture pour des besoins domestiques extérieurs (arrosage, lavage des véhicules, etc.).



Travaux :



Difficulté



Coûts



Durée



Quelques outils de bricolage

TUTO :

- Poser le récupérateur en s'assurant de sa stabilité.
- Découper la gouttière suivant la hauteur du récupérateur (voir fiche "Je débranche la gouttière" du guide).
- Raccorder la gouttière au récupérateur en vérifiant la bonne étanchéité et son orientation vers le bas.
- Installer le robinet du récupérateur.
- **Percer le trop-plein en haut du récupérateur et orienter le tuyau de sortie vers la ou les solution(s) choisie(s) (à retrouver dans les autres fiches techniques du guide).**

Je débranche ma gouttière

Pourquoi, comment ?

Fiches techniques

Témoignages

Précautions

Le Récupérateur d'eau

Points de vigilance

Installation :

- Placer, dans l'idéal, proche des besoins en eau dans mon jardin.
- S'assurer d'avoir un accès facile à la vidange de la cuve.

Entretien du récupérateur :

- Nettoyer régulièrement le récupérateur (permet de conserver une eau de qualité et d'éviter les mauvaises odeurs).
- Nettoyer au moins une fois par an la gouttière connectée.
- Nettoyer le récupérateur dès l'apparition d'algue ou de mousse sur les parois intérieures (à vérifier 1 ou 2 fois par an).
- Bien fermer le récupérateur pour éviter la prolifération de moustiques.



Je débranche ma gouttière

Pourquoi, comment ?

Fiches techniques

Témoignages

Précautions

3

Débrancher...

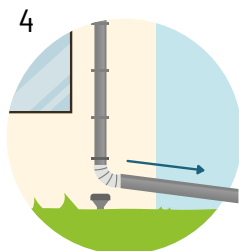
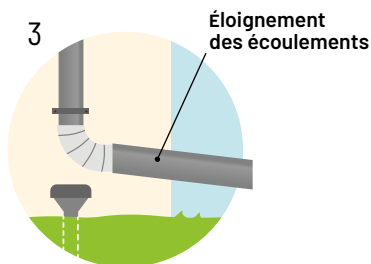
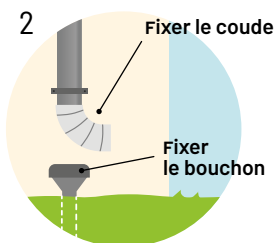
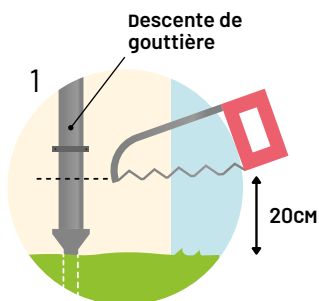
Je débranche la gouttière



de 30 à 60 min



Scie à métaux,
coude, tuyau, bouchon



Je dirige ma sortie de gouttière vers la ou les solution(s) choisie(s) pour stocker et infiltrer les eaux pluviales en prenant certaines précautions.

Je débranche ma gouttière

Pourquoi, comment ?

Fiches techniques

Témoignages

Précautions

Précautions pour couper ma gouttière

S'assurer que l'eau ne stagne pas au pied des façades de ma maison. Le tuyau en sortie de gouttière peut être **enterré ou posé directement sur le sol** suivant le rendu esthétique souhaité :



- Adapter la hauteur de coupe de la descente de gouttière en fonction de l'aménagement ou du rendu souhaité.
- S'assurer de la bonne étanchéité de mon installation.
- Fermer/obstruer l'évacuation initiale avec un moyen adapté pour éviter toute nuisance sans la condamner afin de permettre sa réutilisation en cas de problème.

Je débranche ma gouttière

Pourquoi, comment ?

Fiches techniques

Témoignages

Précautions

Remerciements

ADOPTA

Angers Loire Métropole

Département de Maine-et-Loire

Département de la Mayenne

Mauges Communauté

Nos partenaires



L'ADOPTA est cofinancée
par l'Union européenne
avec le Fonds européen
de développement
régional (FEDER)



AGENCE
DE L'EAU
RHIN-MEUSE



Contact

Besoin de conseils et d'aide pour votre projet
de gestion des eaux pluviales ?
Adressez-vous au service référent :

Mauges Communauté – Grand Cycle de l'Eau

63 Rue de la Cité – Beaupréau
49602 Beaupréau-en-Mauges Cedex
contactsea@maugescommunaute.fr
02 41 46 49 27



Pour aller plus loin...
Découvrez le site de l'Adopta

www.adopta.fr

