

Les Mauges, vous connaissez ?

Paroles de médecins



120 000 habitants

« C'est une magnifique région touristique avec une large diversité d'activités, parfait pour élever des enfants loin du tumulte des villes et proche de la culture et de la nature. »

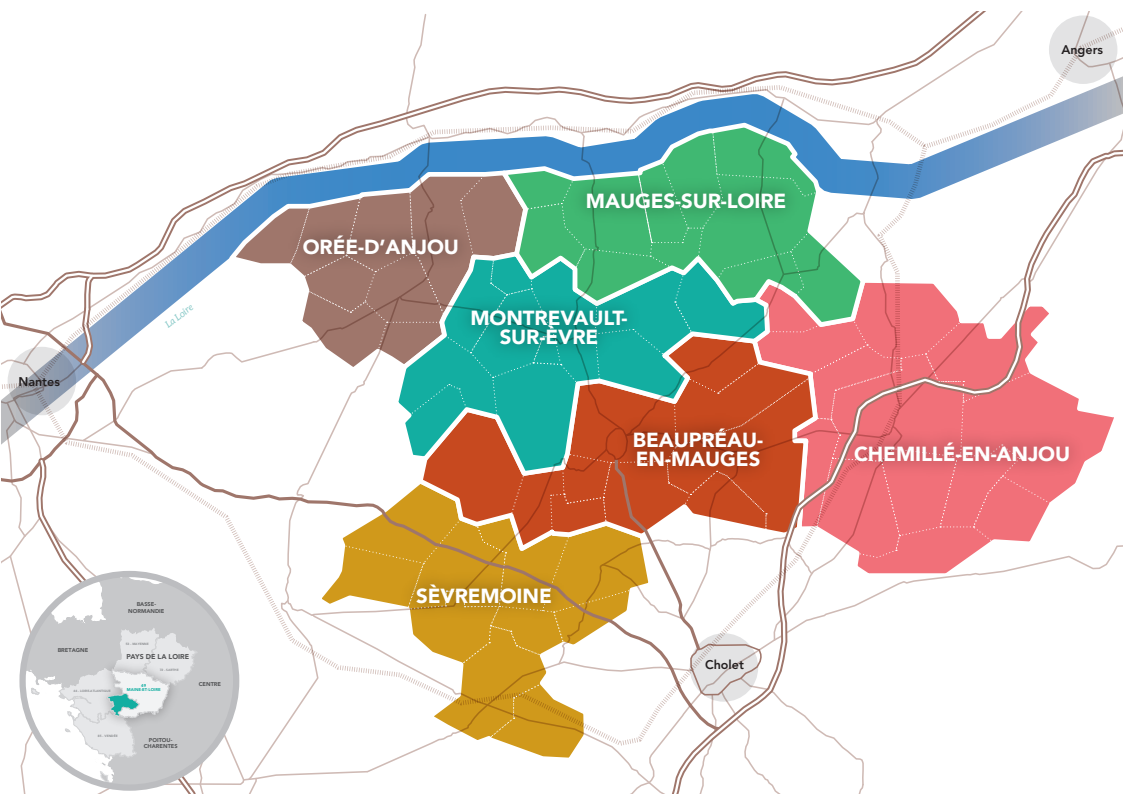
Pourquoi Les Mauges ?

Mauges Communauté profite d'une situation géographique privilégiée, où les activités traditionnelles côtoient les industries de pointe. La communauté d'agglomération est une structure visible à l'échelle de la Région, capable de conduire des coopérations fortes, stratégiques, pour développer le territoire des Mauges, donner envie d'y vivre et d'y entreprendre.

Exercer dans les Mauges, c'est la possibilité :

- d'exercer dans des locaux neufs ou récents,
- d'exercer au sein d'un centre de santé,
- d'obtenir des aides locales à l'installation,
- d'avoir un interlocuteur « santé » sur chaque commune pour faciliter vos démarches.

Le 27 octobre 2023, Mauges Communauté a signé un nouveau Contrat Local de Santé, le CLS 2.0, avec l'Agence Régionale de Santé des Pays de la Loire, la Caisse Primaire d'Assurance Maladie du Maine-et-Loire et la Mutualité Sociale Agricole du Maine-et-Loire pour une durée de 5 ans. Ce CLS 2.0 est une véritable feuille de route pour réduire les inégalités sociales, territoriales et environnementales de santé. Il fédère les professionnels de santé, élus, institutions... au service de la santé des habitants des Mauges.



Saint-Laurent-des-Autels / ORÉE-D'ANJOU



« Je viens de Nantes chaque jour. Exercer en milieu rural c'est moins stressant, la circulation est facilitée. »

Dr Céline BOUTON
Saint-Germain-sur-Moine / Sèvremoine



« Proche d'Angers pour faire le trajet en voiture. »

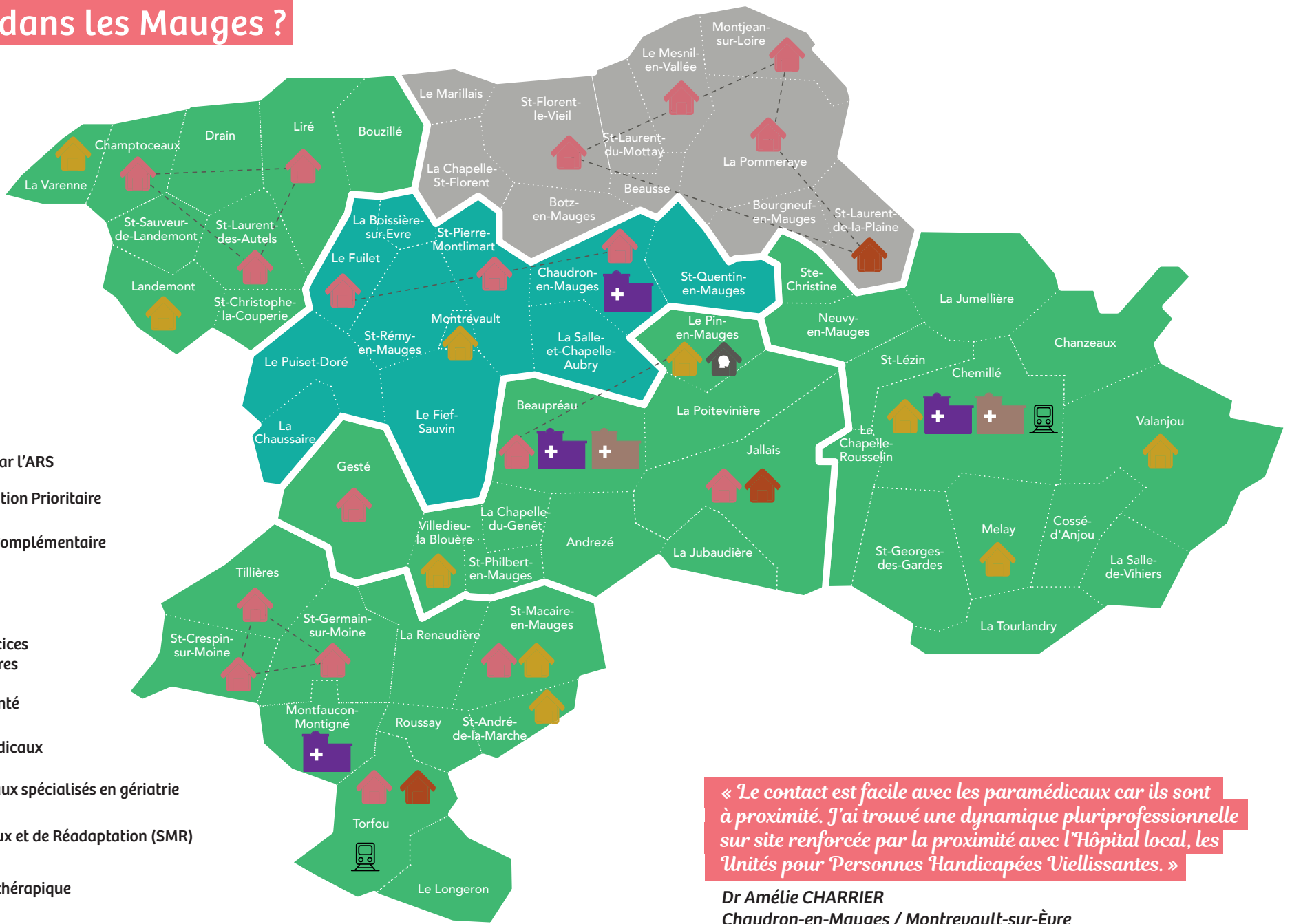
Dr Diane Rose ÉPINARD
Chemillé / Chemillé-en-Anjou



« Ici, il y a tout ce qu'il faut sur place pour les enfants : activités, musique, de bons collègues. Ici il y a tous les avantages de la ville (services) et de la campagne (taille humaine). »

Dr Frédérique VERON-COIRIER
Jallais / Beaupréau-en-Mauges

Où exercer dans les Mauges ?



Zonage médecins arrêté par l'ARS

- Zone d'Intervention Prioritaire
- Zone d'Action Complémentaire
- Hors zonage

- 16 Lieux d'exercices pluridisciplinaires
- 3 Centres de santé
- 13 Cabinets médicaux
- 2 Hôpitaux locaux spécialisés en gériatrie
- 4 Soins Médicaux et de Réadaptation (SMR)
- Institut psychothérapique

----- Projets de santé multisites



Gare

« Le contact est facile avec les paramédicaux car ils sont à proximité. J'ai trouvé une dynamique pluriprofessionnelle sur site renforcée par la proximité avec l'Hôpital local, les Unités pour Personnes Handicapées Vieillissantes. »

Dr Amélie CHARRIER
Chaudron-en-Mauges / Montrevault-sur-Èvre

L'esprit collectif, l'ADN des Mauges

120 000 habitants à soigner

Des professionnels de santé engagés dans des projets de santé au service des patients et du territoire :

- 4 Équipes de Soins Primaires Coordonnées Localement Autour du Patient (ESP CLAP)
- 6 Maisons de Santé Pluriprofessionnelles (MSP) dont 4 en Sociétés Interprofessionnelles de Soins Ambulatoires (SISA)
- 3 Communautés Professionnelles Territoriales de Santé (CPTS) en fonctionnement à Beaupréau-en-Mauges, Montreuault-sur-Èvre, Orée-d'Anjou et Sèremoine



« J'ai été attiré par l'exercice en cabinet de groupe, le travail en équipe. J'apprécie le lien avec la fac, par le biais de la formation d'étudiants en médecine. En plus la ville est touristique. »

Dr Gwenaël BEAUVINEAU
Saint-Florent-Le-Vieil / Mauges-sur-Loire



« À mon arrivée j'ai apprécié la flexibilité de l'organisation de groupe, la compréhension des absences pour formation, en plus nous accueillons des internes. »

Dr Céline BOUTON
Saint-Germain-sur-Moine / Sèremoine

« Les profils des patients sont très hétéroclites. Je prends en charge des personnes âgées, des familles avec enfants. Les pathologies sont diverses, il y a peu de bobologie. »

Dr Frédérique VERON-COIRIER
Jallais / Beaupréau-en-Mauges



« C'est un territoire sur lequel il est facile de discuter avec des professionnels de santé, d'avoir des relations agréables et constructives, c'est un territoire qui bouge et qui est très satisfaisant pour débiter sa pratique. »

Dr Camille DAIRIEN
Champtoceaux / Orée-d'Anjou



« La patientèle est très variée du nourrisson de quelques jours à la personne très âgée. Je me rends également en EHPAD. »

Dr Lise-Marie DUPONT
Le Mesnil-en-Vallée / Mauges-sur-Loire



« L'exercice coordonné c'est aussi la convivialité, les échanges informels dans les couloirs ou la pause déjeuner. »

Dr Lise-Marie DUPONT
Le Mesnil-en-Vallée / Mauges-sur-Loire



Maison de Santé de Tillières / SÈVREMOINE



Exercer dans les Mauges, ça vous tente ?



« J'ai découvert les Mauges grâce à un remplacement dans le cabinet. »

Dr Diane Rose ÉPINARD
Chemillé / Chemillé-en-Anjou

« J'avais été étudiant dans le cabinet. Les médecins plus âgés m'ont aidé pour mon installation, ça s'est très bien passé. »

Dr Gwenaël BEAUVINEAU
Saint-Florent-le-Vieil / Mauges-sur-Loire



Pour un accompagnement personnalisé
tout au long de la mise en œuvre de votre projet, contactez

• **Claire COGNIER** •

Animatrice de la politique territoriale de santé à Mauges Communauté
à solidarites-sante@maugescommunaute.fr ou au 02 41 71 77 00

• **Maryline CASTRIC** •

Animatrice territoriale de santé à l'Agence Régionale de Santé
à maryline.castric@ars.sante.fr ou au 02 49 10 47 46

• **Rodolphe POIRIER** •

Délégué de l'Assurance Maladie
à dam.cpam-maine-et-loire@assurance-maladie.fr ou au 02 41 71 37 29

• Retrouvez les informations sur toutes les démarches liées à votre exercice professionnel et les aides à l'installation sur paysdelaloire.paps.sante.fr •