



## ELABORATION DU CONTRAT LOCAL DE SANTÉ

### ACCOMPAGNEMENT DU RENOUVELLEMENT DU CONTRAT LOCAL DE SANTE DE MAUGES COMMUNAUTE

---

### PARTAGE DU DIAGNOSTIC TERRITORIAL



Alec GUIRAL

Associé

+ 33 (0) 7 81 15 46 20

[alec.guiral@acsantis.com](mailto:alec.guiral@acsantis.com)

Clémence LE COTILLEC

Consultante

+ 33 (0) 7 76 80 31 49

[clemence.lecotillec@acsantis.com](mailto:clemence.lecotillec@acsantis.com)

# ORDRE DU JOUR

1. Méthodologie
2. Besoins populationnels / offre de soins
3. Parcours de santé et de vie
4. Synthèse
5. Ateliers de travail





# Méthodologie

# MÉTHODOLOGIE

## 1. Evaluation du CLS 2017-21

- Rendre compte et porter une appréciation sur le contenu et la mise en œuvre du CLS
- Nourrir une réflexion prospective sur la reconduite du dispositif sur le territoire, et de la poursuite des actions du CLS

## 2. Diagnostic Local de Santé

- **Nécessité d'une approche 360 °** qui permette d'explorer la santé dans sa dimension large
- **Partir de données existantes et les actualiser**
- **Identifier les leviers de coopération** ainsi que des bonnes pratiques et autres initiatives des différents acteurs
- Nécessité de positionner le **travail de diagnostic** et d'élaboration comme un premier levier de mobilisation des acteurs



## 2. Contrat Local de Santé

- **Valoriser** les actions déjà réalisées sur le territoire
- **Renforcer** la synergie et la coordination entre les acteurs de terrain
- **Faire converger** les initiatives menées par la commune



Impulser une **démarche partenariale** et aboutir à une **feuille de route partagée et déclinable en proximité**

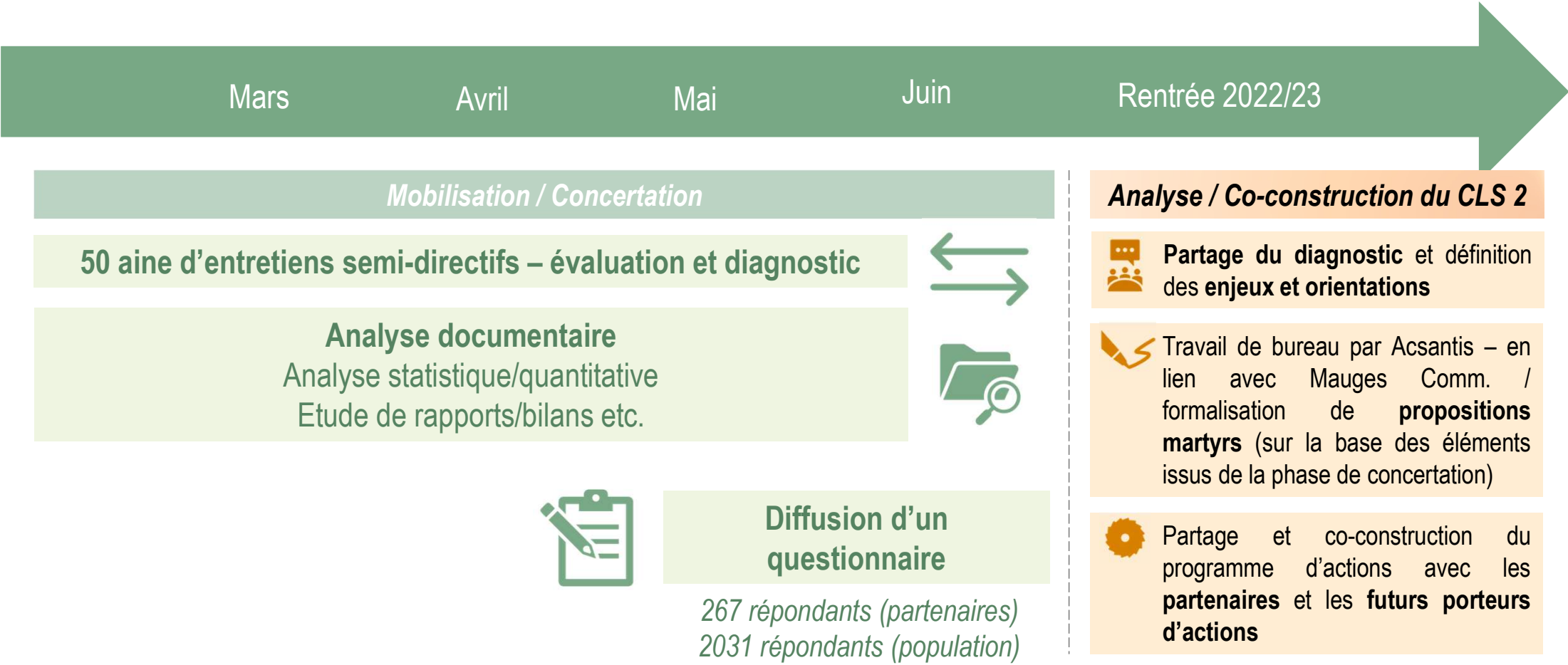


**Acteurs et projets du territoire**



**Signataires du futur CLS**

# MÉTHODOLOGIE





2

## **Portrait du territoire : besoins populationnels / offre de soins**

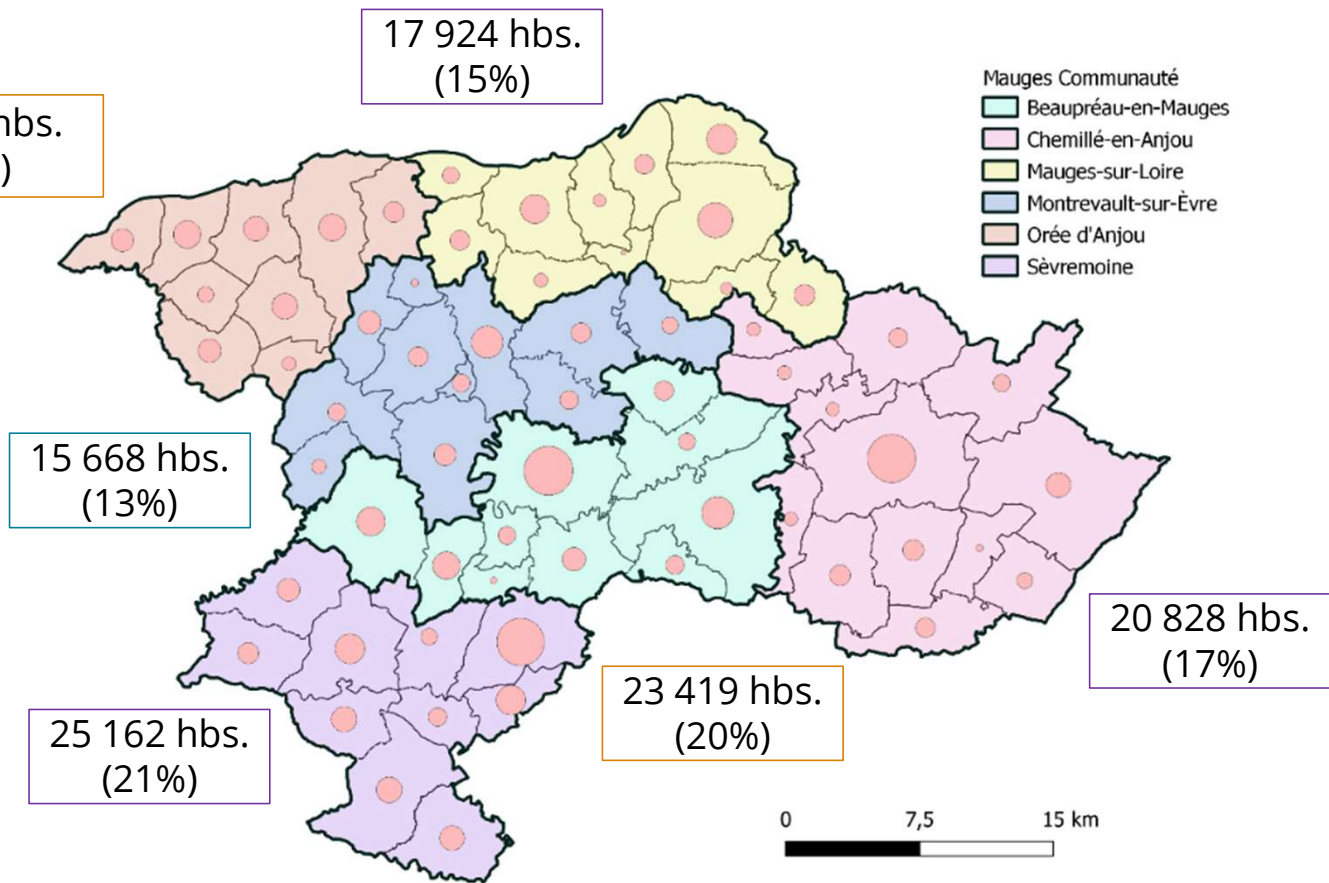
2a



❖ Situation socio-économique et  
démographie

# CONTEXTE TERRITORIAL –

**119 430 habitants**



Territoire à **dominante rurale**,  
**communes peu denses**

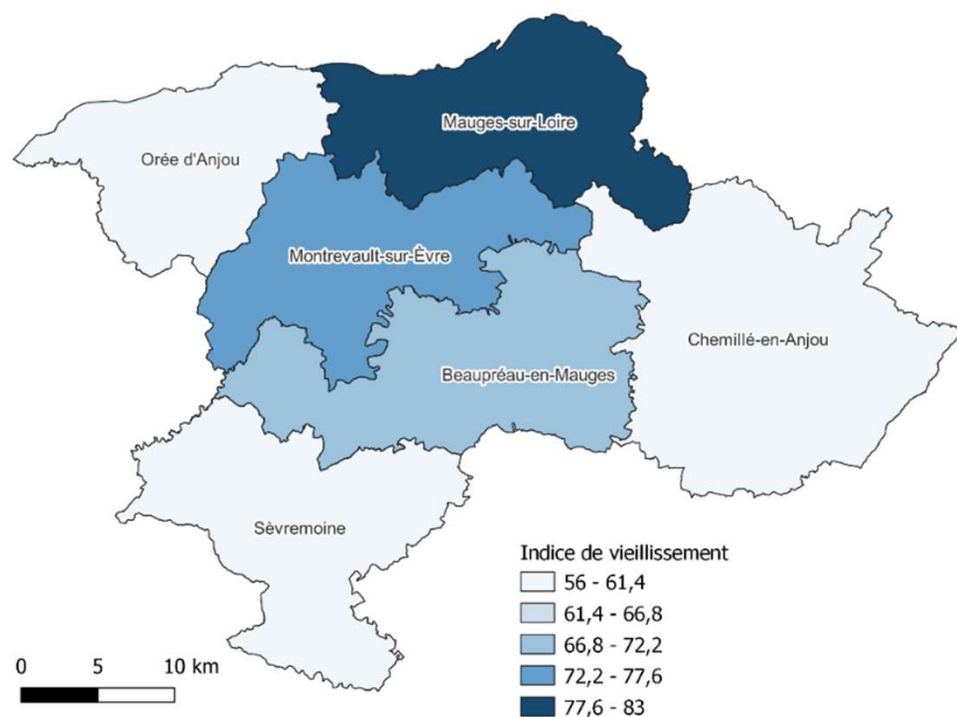
Une structure de la population  
**plutôt jeune**, mais  
n'échappant pas à la  
dynamique de **vieillesse**  
de la population

Majorité de familles composée  
**de 2 à 3 enfants** et part  
encore limitée de familles  
monoparentale

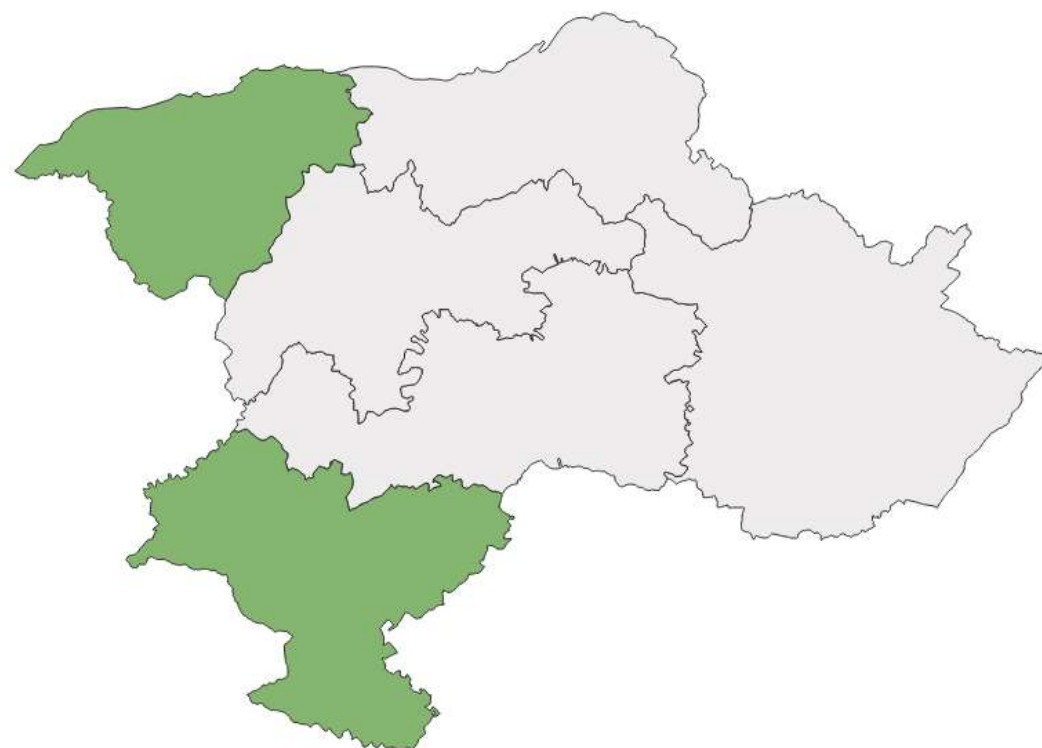
**Ménages de 65 à 79 ans et  
de 80 ans ou plus vivant  
seuls** : minoritaires sur le  
territoire des Mauges

# SITUATION SOCIO-ÉCONOMIQUE ET DÉMOGRAPHIE

Une structure de la population plutôt jeune, mais n'échappant pas à la dynamique de vieillissement de la population



Communes les plus **vieillissantes** : Mauges-sur-Loire et Montrevault-sur-Evre, Beaupréau-en-Mauges



Communes les **plus jeunes** : Orée d'Anjou et Sèvremoine  
(Part des 0 -14 ans – INSEE, RP 2019)

# SITUATION SOCIO-ÉCONOMIQUE ET DÉMOGRAPHIE

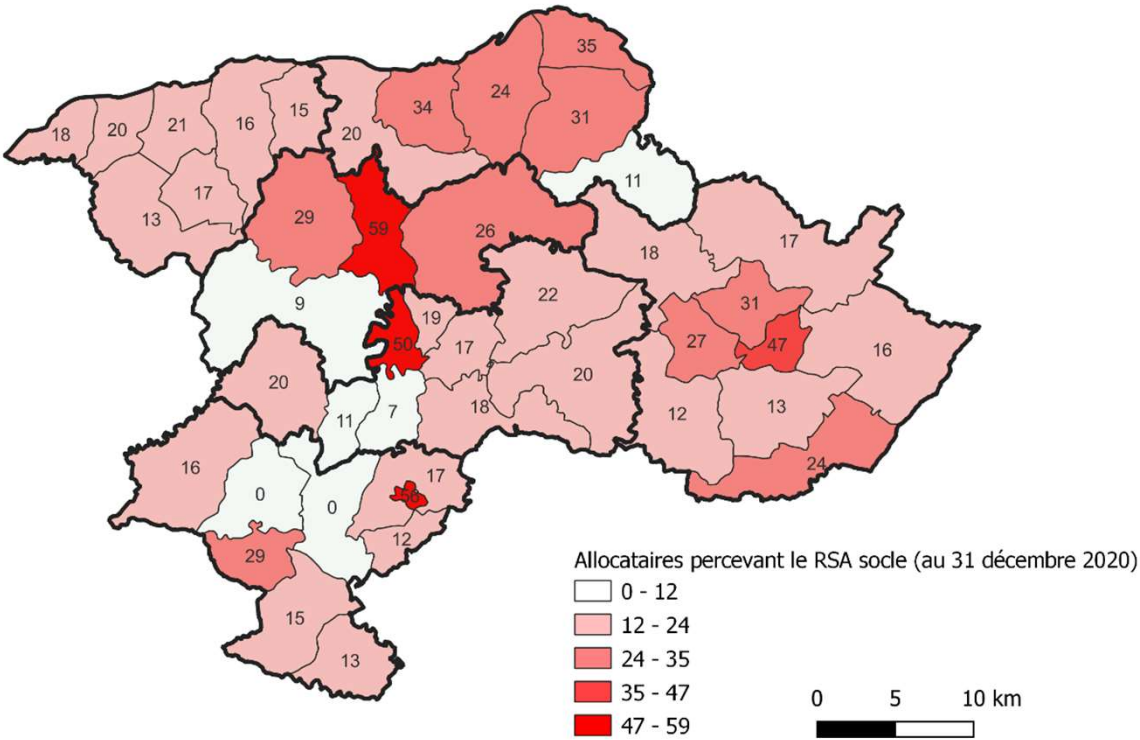
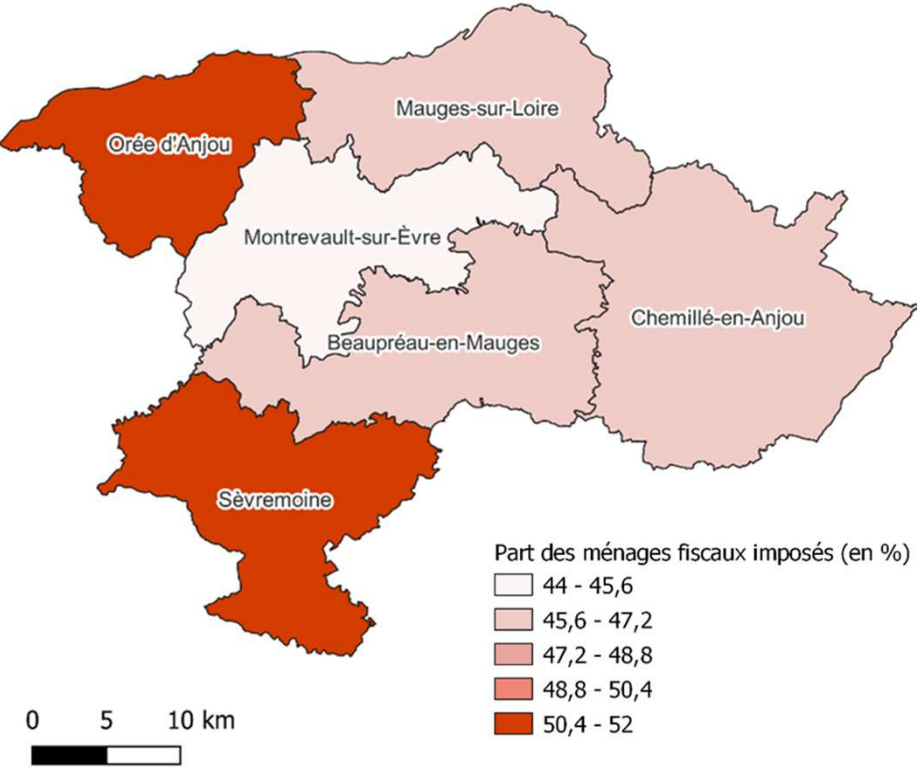
Mauges Communauté,  
territoire moins confronté  
à des situations de  
pauvreté

Une population aux  
revenus inférieurs aux  
moyennes  
départementales /  
régionales

Une part de ménages  
fiscaux imposés plus  
faible que les taux des  
échelles de comparaison

Un taux de chômage de  
6,4 %, inférieur aux  
moyennes  
départementale,  
régionale et nationale

Une part importante de  
retraités, d'ouvriers (21,8  
%) et d'agriculteurs  
exploitants (2,5 %)

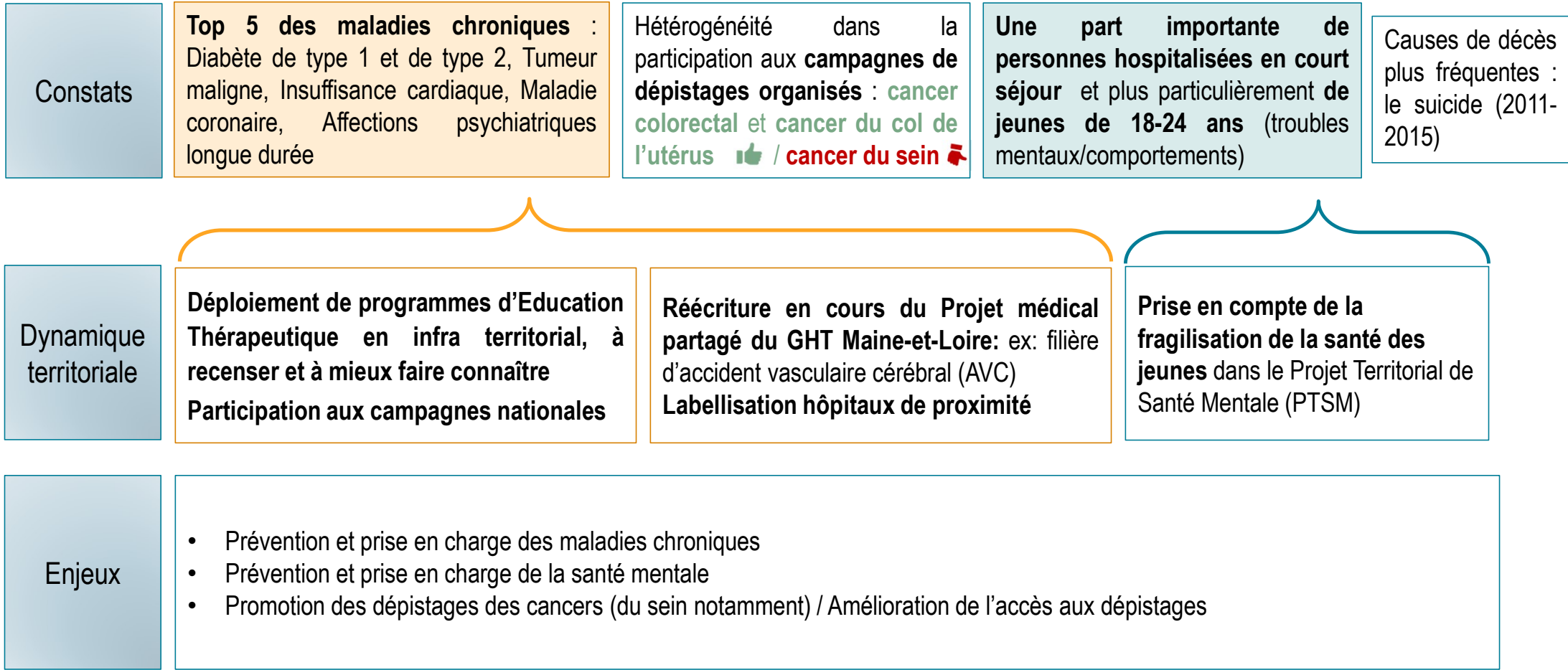


2b



❖ Etat de santé de la population

# ETAT DE SANTÉ DE LA POPULATION



**2b**



Dynamique de mise en réseau des  
acteurs sur le territoire des *Mauges*

# DYNAMIQUE TERRITORIALE

## MAUGES COMMUNAUTE

<b>SANTE &amp; HANDICAP</b>
<b>CLIC</b>
<b>URBANISME &amp; HABITAT</b>
<b>TRANSITION ECOLOGIQUE</b>
<b>AMENAGEMENT NUMERIQUE</b>
<b>TRANSPORTS &amp; MOBILITES</b>

**Contrat Local de Santé**

*Conférence des financeurs*

*Plan Local Habitat*

*Plan Climat Air Energie*

*Projet Alimentaire Territorial*

**Intersectorialité**

**Centre Local du Handicap**  
Emanation du CLS 2017 - 2021

**Collectif solidaire SOLi'MAUGES**  
Emanation du CLS 2017 - 2021

**Comité de pilotage « Cap Longévité – habitat »**  
Emanation du CLS 2017 – 2021 et PLH

**Actions sur la Qualité de l'Air Intérieur »**  
Emanation du CLS 2017 – 2021 et PCAET

## Dynamique de mise en réseau des acteurs sur le territoire des Mauges

Offre de soins et services de santé

Personnes âgées

Handicap

Santé mentale

Enfance Parentalité Jeunesse

Schémas et services des 6 communes nouvelles

# DYNAMIQUE TERRITORIALE

## Partenaires départementaux et régionaux – Structuration des parcours à l'échelle départementale

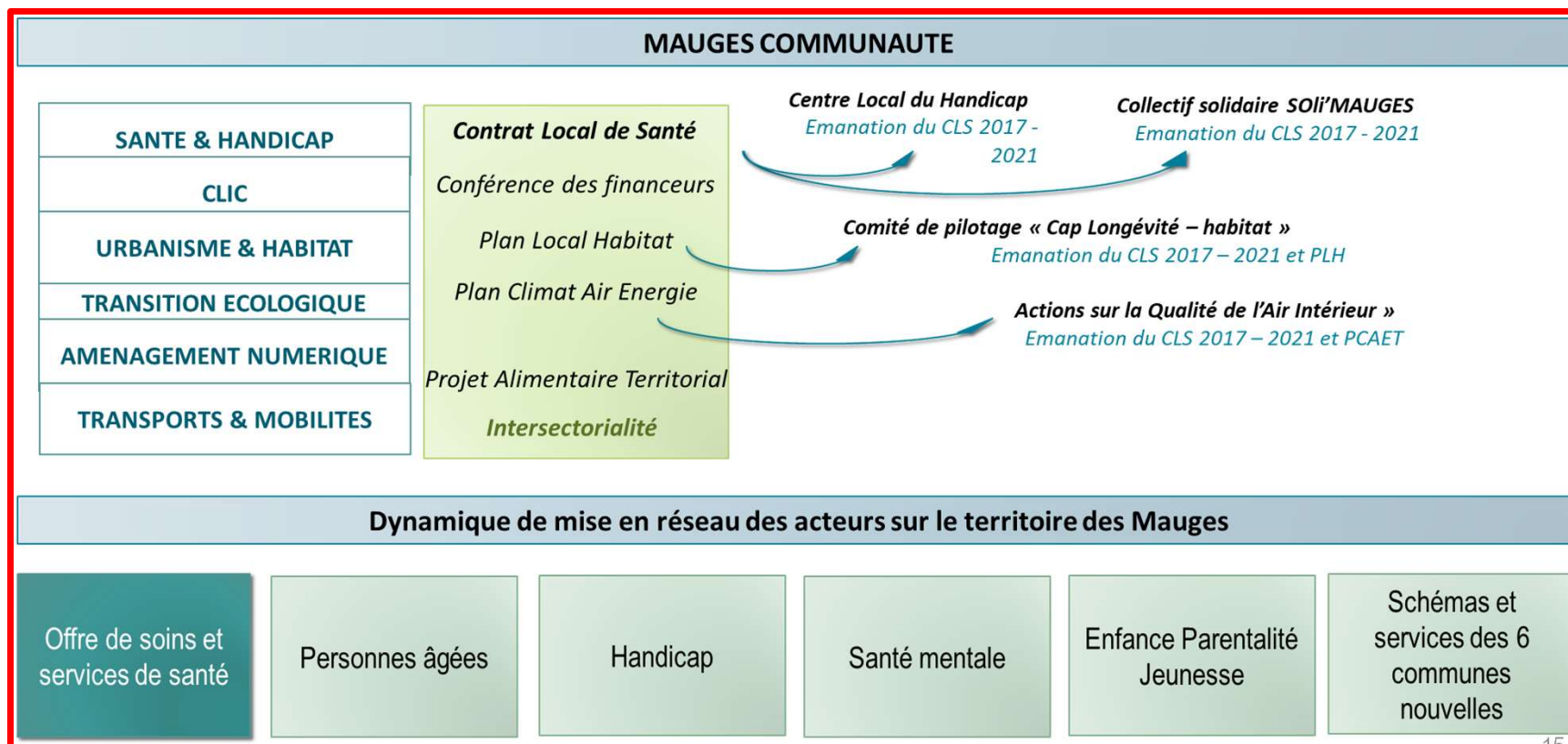
Dispositif d'Appui à la  
Coordination 49 (ex –  
MAIA)

Plateforme de Répit et  
d'Accompagnement  
(PFRA) handicap

Plateformes de coordination et  
d'orientation pour suspicion du  
trouble du neuro-développement

Projet Territorial en  
Santé Mentale

Autres





3

## Parcours de santé et de vie

3a



❖ Offre et accès aux soins et services de santé

# ACCÈS AUX SOINS, OFFRE DE SANTÉ

Offre de soins et services de santé

Réseau Handicap

Réseau Santé mentale

Réseau Enfance  
Parentalité  
Jeunesse

## Constats

**Fragilisation de l'offre de premier recours / Difficultés d'accès à un médecin traitant (70 ans et plus)**

**Accès à la médecine de spécialité difficile**

**Couverture inégale des professionnels de santé sur le territoire des Mauges - raréfaction des visites à domicile**

Zone d'intervention prioritaire en médecine-générale

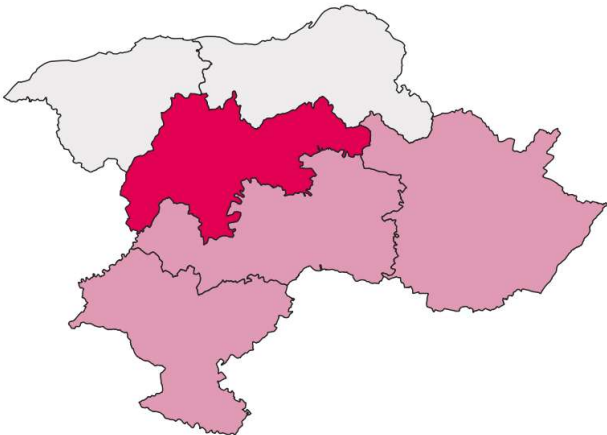
Zone d'action complémentaire

## Dynamique territoriale

**Dynamique positive de regroupement des professionnels au sein de structures d'exercice coordonnées**

**Projets innovants déployés sur le territoire des Mauges, en lien avec le CHI Lys Hyrôme (Chemillé-en-Anjou) – équipement mobile en ophtalmologie**

**Déploiement en cours de pratiques innovantes pour l'accès aux soins -**  
Souhait de certains IDEL du territoire d'exercer en **pratique avancée**



## Enjeux

- Soutenir l'installation de nouveaux professionnels de santé / étudiants en santé sur le territoire
- Poursuivre le maillage territorial en structures d'exercice coordonné
- Offrir des conditions d'exercice favorables aux professionnels de santé installés / Evolution des métiers

# ACCÈS AUX SOINS, OFFRE DE SANTÉ

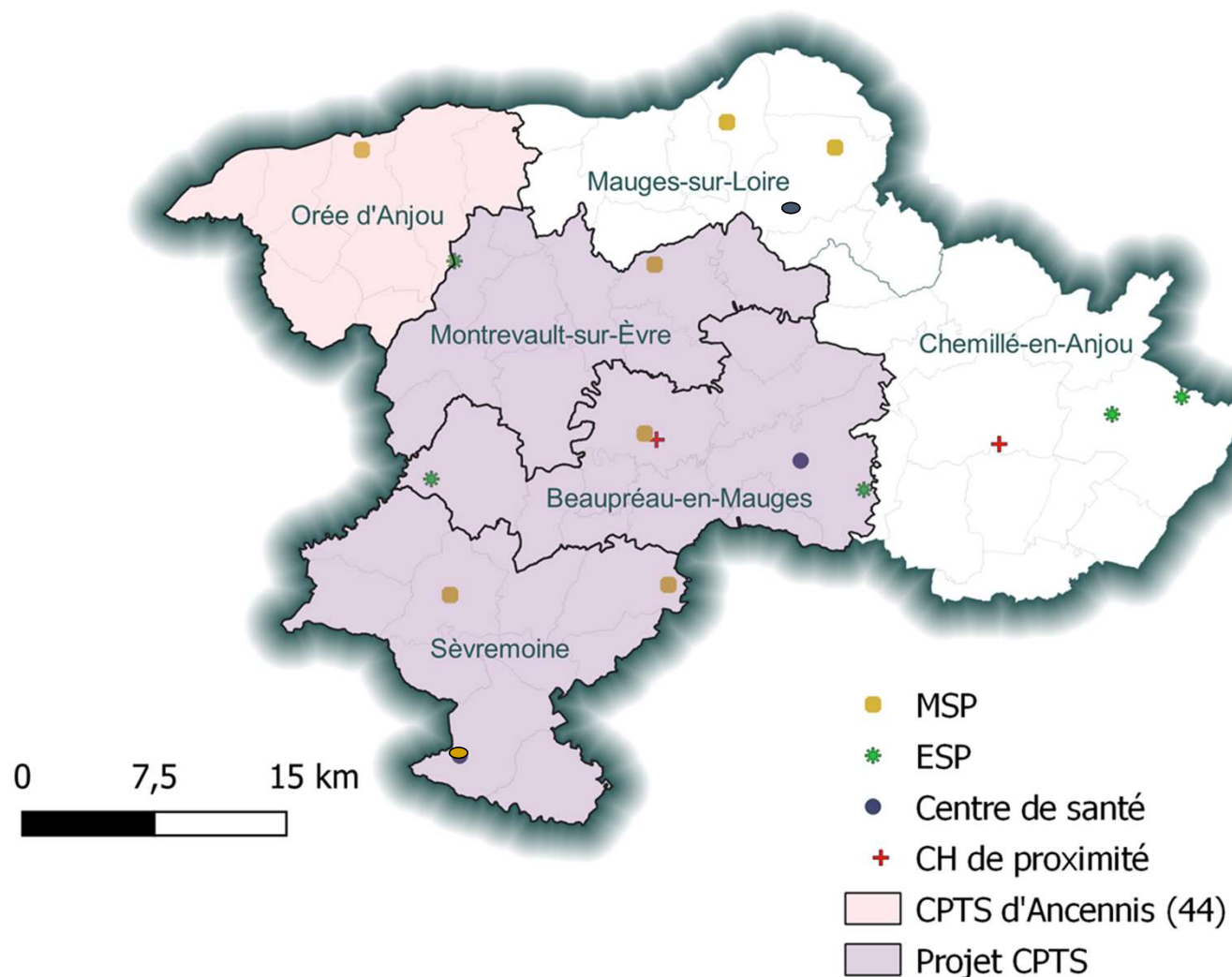
Offre de soins et  
services de santé

Réseau Handicap

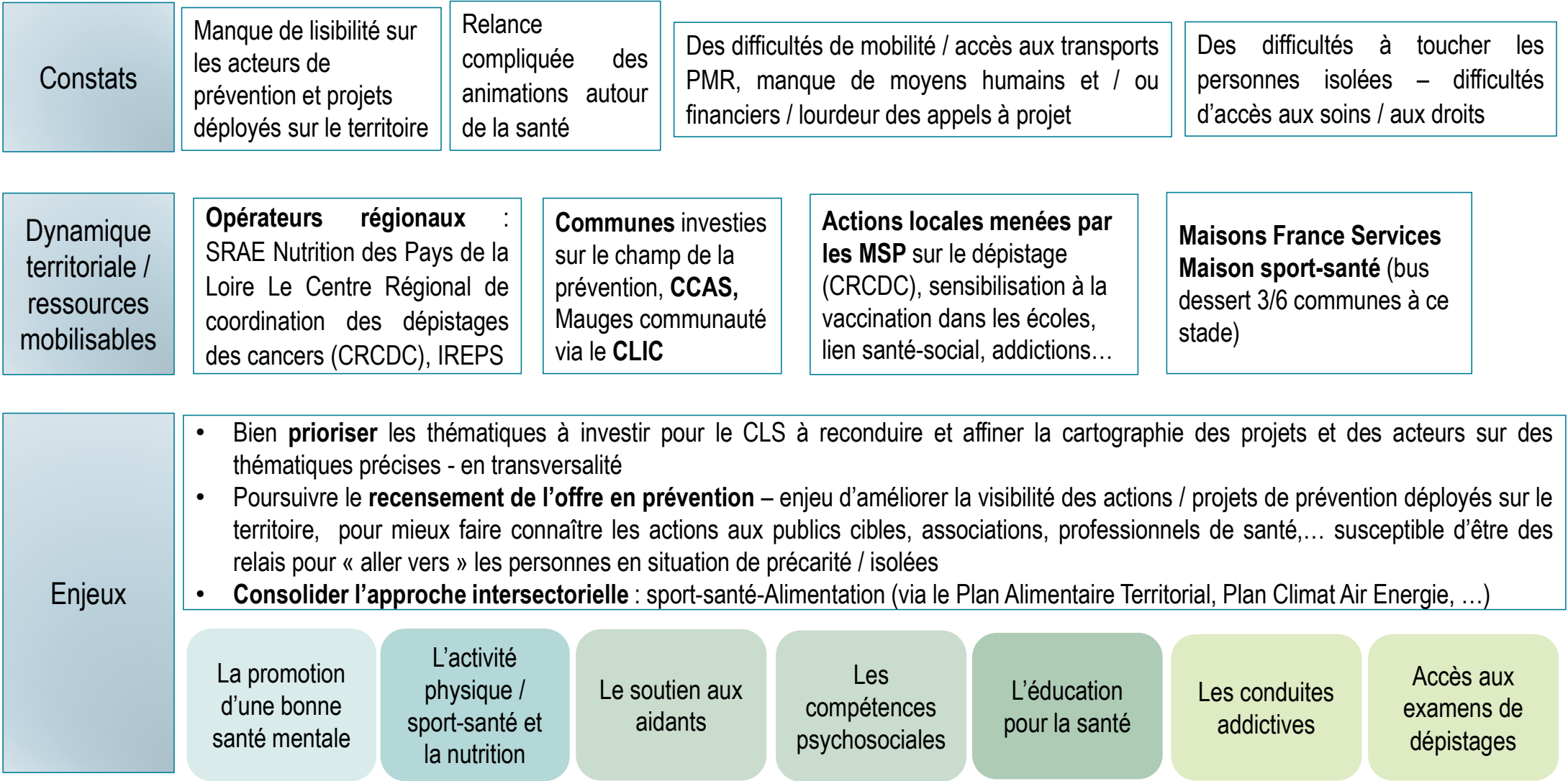
Réseau Santé  
mentale

Réseau Enfance  
Parentalité  
Jeunesse

Dynamique d'exercice  
coordonnée existantes  
et préfiguration  
d'organisation  
innovante pour une  
meilleure collaboration  
entre professionnels –  
1<sup>er</sup> recours et avec CH  
de proximité



# PRÉVENTION ET PROMOTION DE LA SANTÉ



# SANTÉ ENVIRONNEMENT

## Constats

Besoins en matière de **lutte contre l'habitat indigne** et la **rénovation énergétique des logements** (en particulier les habitants en situation de précarité énergétique) / **Adaptation des logements** à la perte d'autonomie

**Adaptation au changement climatique** : attention particulière à porter sur les publics fragiles - **confort thermique des logements**, l'adoption des bons gestes lors des **canicules**, ... - nouveaux vecteurs de maladies (moustique, pollens)

**Inégalités d'accès à la mobilité**

**Manque d'objectivation des données en matière de santé environnement**

## Dynamique territoriale

Soutien par l'ARS des **projets de territoire en prévention sur la santé environnementale**  
**Opérateurs régionaux (AirPdL, ...)**

**Partenaires du territoire** : CPIE Loire Anjou, la Maison de l'habitat

**Axe santé du PCAET** → qualité de l'air, nouveaux vecteurs de maladies, qualité de l'eau, publics fragiles et période canicules  
**Axe santé du PLH** → lutte contre l'habitat indigne / Précarité énergétique / Adaptation à la perte de mobilité du logement/ Diversification des parcours résidentiels / Hébergements d'urgence

**Actions menées localement** : ateliers nesting, campagnes sur le radon, des actions de prévention vis à vis des risques auditifs, ...

## Enjeux

- **Consolider l'approche intersectorielle** avec le Plan Alimentaire Territorial, Plan Climat Air Energie, Plan Local de l'habitat
- **Développer l'acculturation des acteurs locaux et de la population aux risques environnementaux sur la santé**, et évolutions sous les effets du changement climatique
- **Mieux préciser les besoins en matière de santé environnement** au moyen de diagnostic local en santé environnement / développer l'évaluation des impacts sur la santé de certains projets d'aménagement portés par Mauges, ...



Regard porté par les acteurs et la population

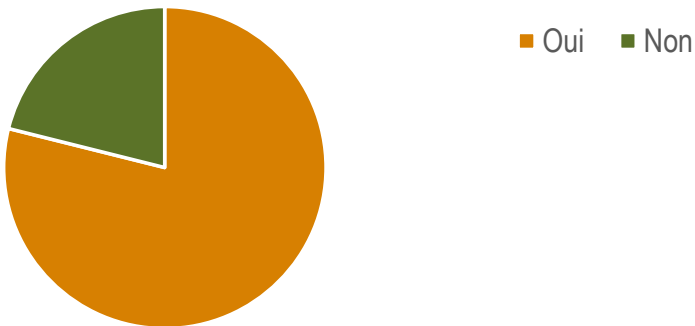
Etat de santé de la population

Offre de soins et de prévention

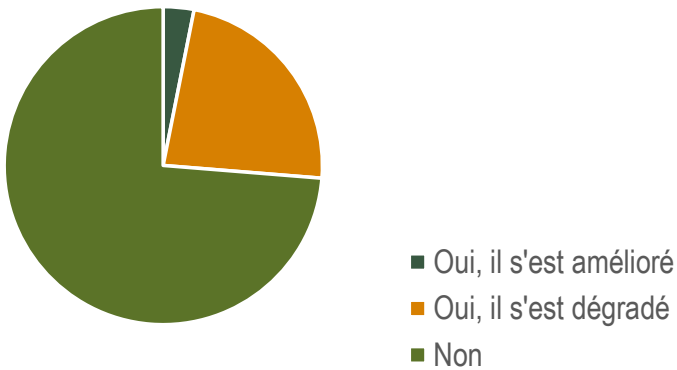
# REGARD PORTÉ PAR LES ACTEURS ET LA POPULATION



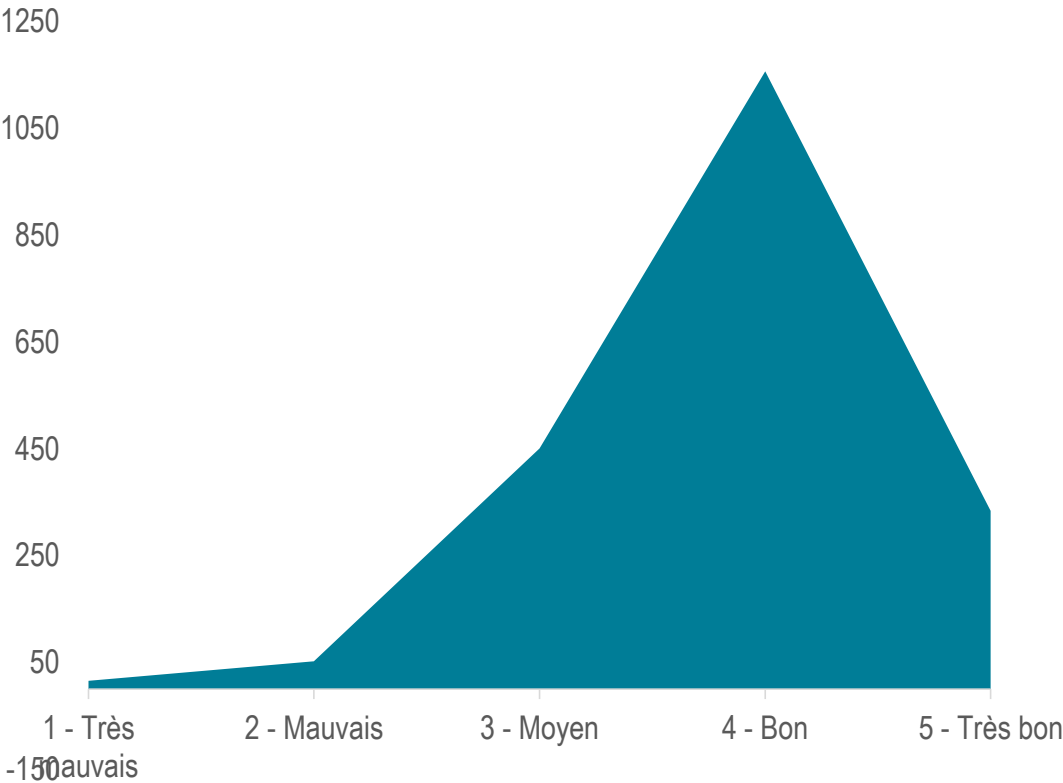
Constatez-vous une dégradation de l'état de santé de la population liée à la crise sanitaire (santé physique et/ou mentale) ? (237 acteurs)



Constatez-vous une évolution de votre état de santé liée à la crise sanitaire (santé physique et/ou mentale) ? (1962 habitants)



Comment qualifiez-vous votre état de santé général ? (2010 habitants)



## REGARD PORTÉ PAR LES ACTEURS ET LA POPULATION



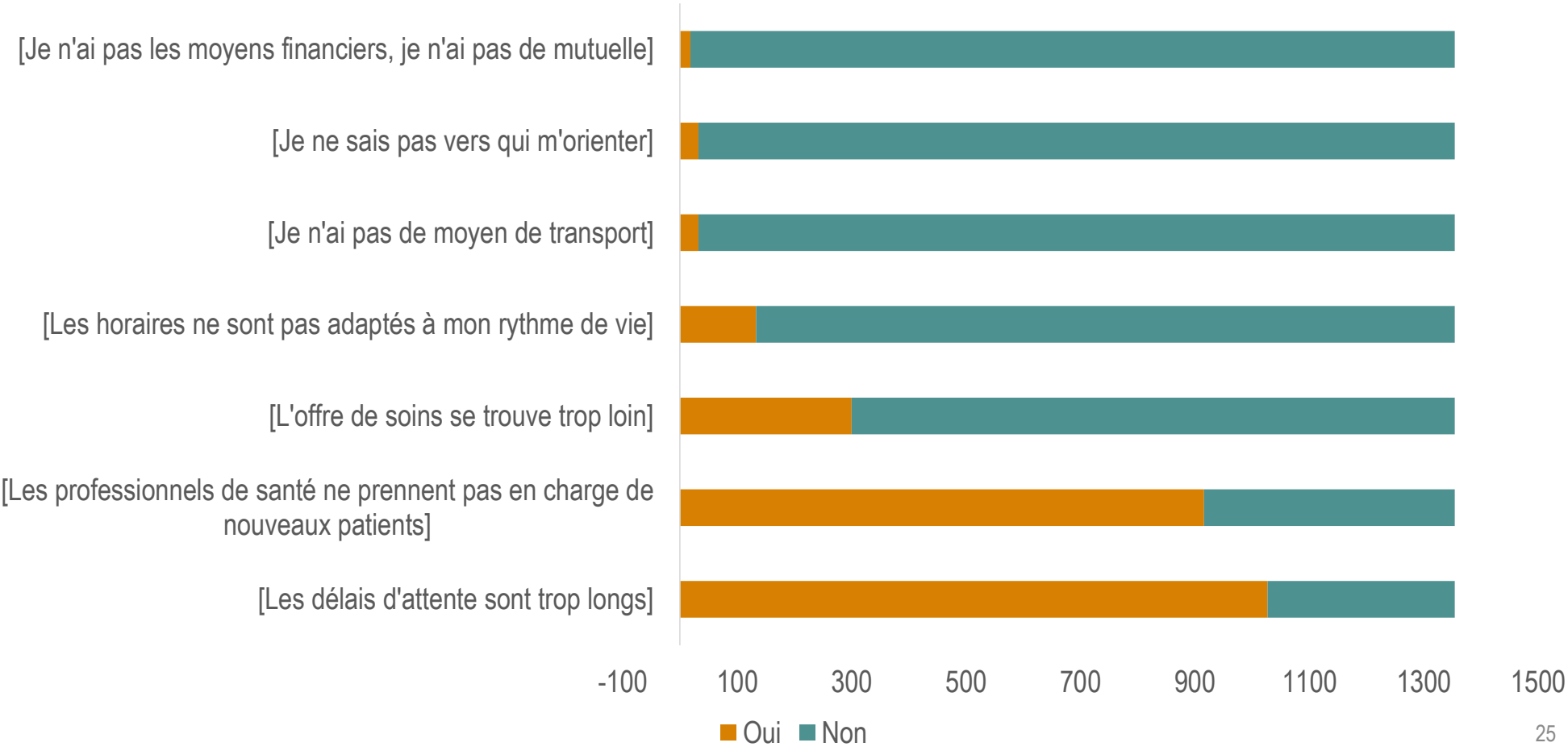
Selon vous, quelles sont les spécialités difficiles d'accès ou manquantes sur le territoire des Mayes ? (198 réponses)



# REGARD PORTÉ PAR LES ACTEURS ET LA POPULATION



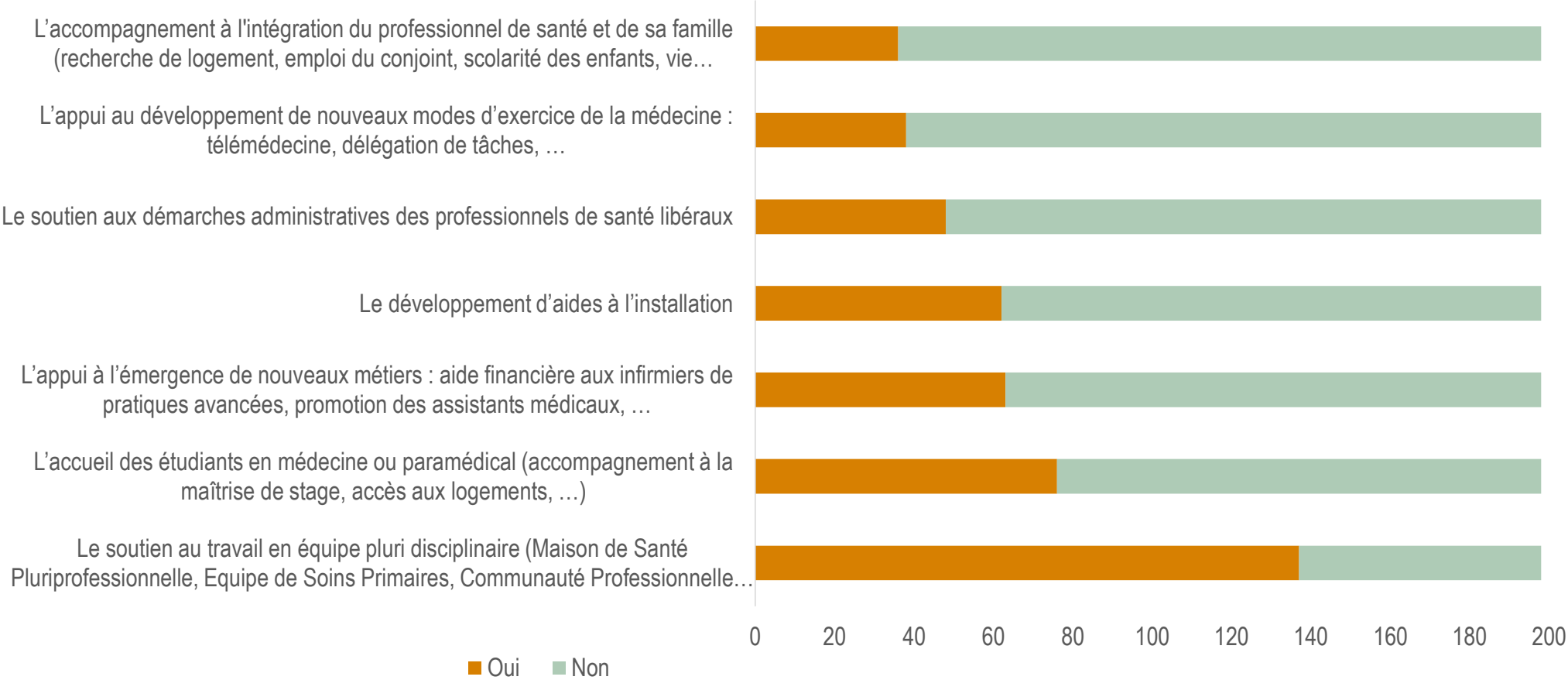
Quelles sont les principales difficultés rencontrées pour accéder aux soins ? (1278 habitants)



# REGARD PORTÉ PAR LES ACTEURS ET LA POPULATION



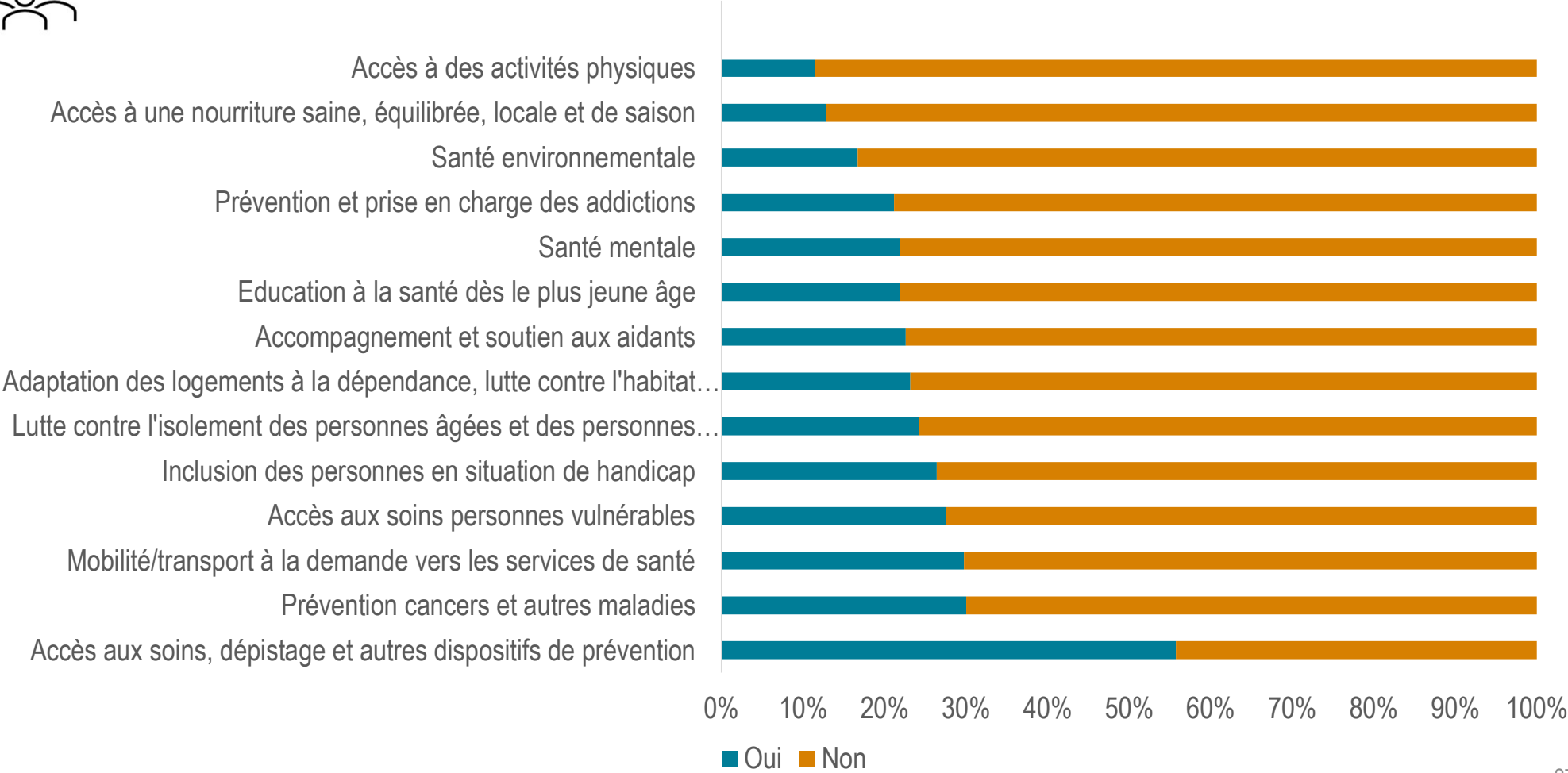
Selon vous, quels seraient les projets à initier à l'échelle de Mauges Communauté pour maintenir ou renforcer une présence médicale et/ou paramédicale sur le territoire ? (198 acteurs)



# REGARD PORTÉ PAR LES ACTEURS ET LA POPULATION



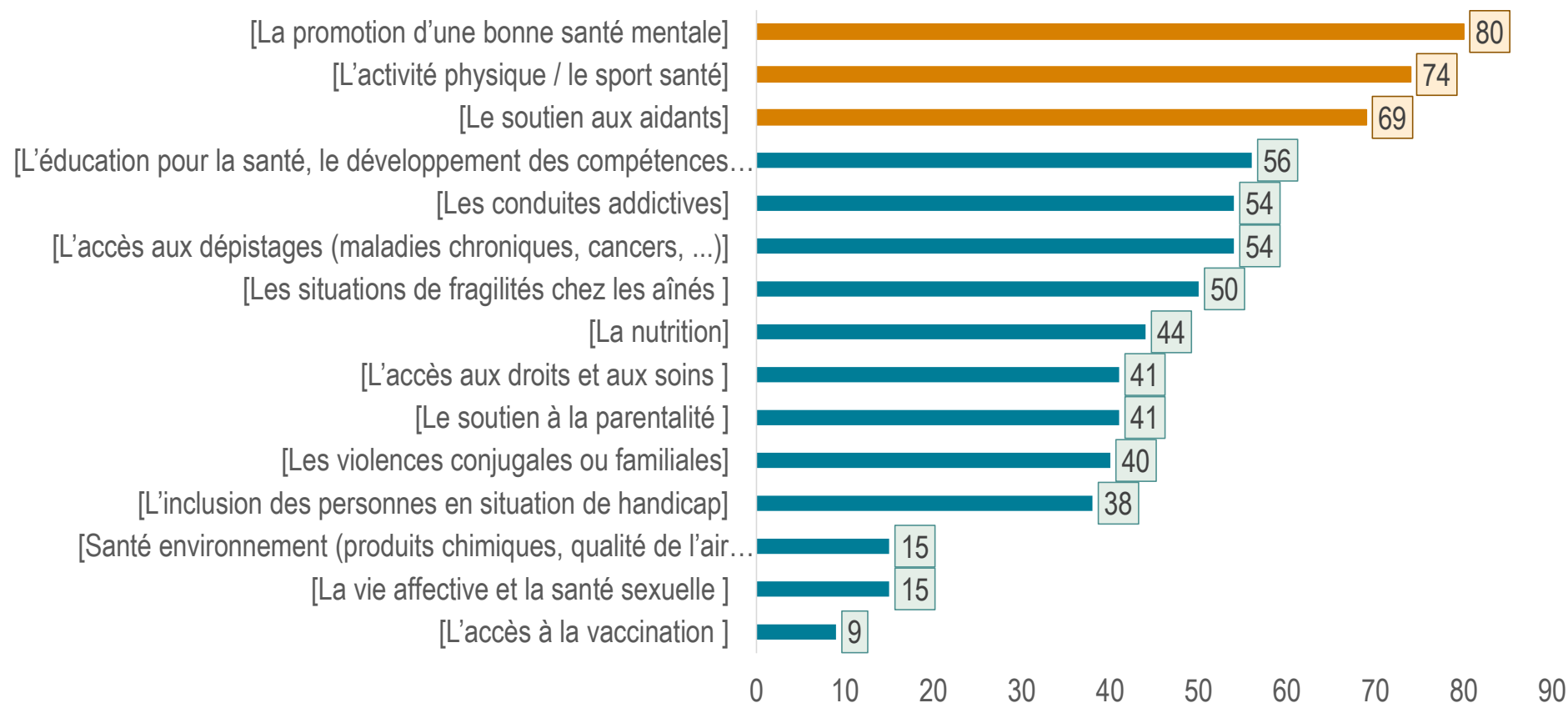
Selon vous, quelles sont les actions prioritaires à renforcer ou à mettre en oeuvre dans les Mauges ? (1 864 habitants)



# REGARD PORTÉ PAR LES ACTEURS ET LA POPULATION



Pouvez-vous sélectionner dans la liste suivante les thématiques qui vous semblent importantes à prioriser en matière de prévention sur Mauges Communauté ? (198 acteurs)



# REGARD PORTÉ PAR LES ACTEURS ET LA POPULATION



## Retours des questionnaires – Acteurs

	Les thématiques des actions de prévention et/ou de sensibilisation développées aujourd’hui par les acteurs interrogés	Les thématiques importantes à prioriser en matière de prévention sur Mauges Communauté
La nutrition	47	44
L'activité physique / le sport-santé	51	74
L'accès aux dépistages (maladies chroniques, cancers, ...)	34	54
L'accès à la vaccination	31	9
La promotion d'une bonne santé mentale	35	80
Le soutien à la parentalité	30	41
La vie affective et sexuelle	13	15
Les conduites addictives	20	54
L'accès aux droits et aux soins	20	41
Les violences conjugales ou familiales	19	40
L'éducation pour la santé, le développement des compétences psychosociales	27	56
Les situations de fragilités chez les aînés	23	50
Le soutien aux aidants	22	69
L'inclusion des personnes en situation de handicap	19	38
Santé environnement (produits chimiques, qualité de l'air intérieur, ...)	6	15

Quels éléments retiennent votre attention ? Vous semblent prioritaires ?

Quels sont les éléments manquants / à nuancer, à ajouter au diagnostic (au regard du résultat des questionnaires et des constats et enjeux présentés) ?

Offre de soins / Accès à l'offre de soins

L'état de santé de la population

La prévention et promotion de la santé  
Santé Environnement

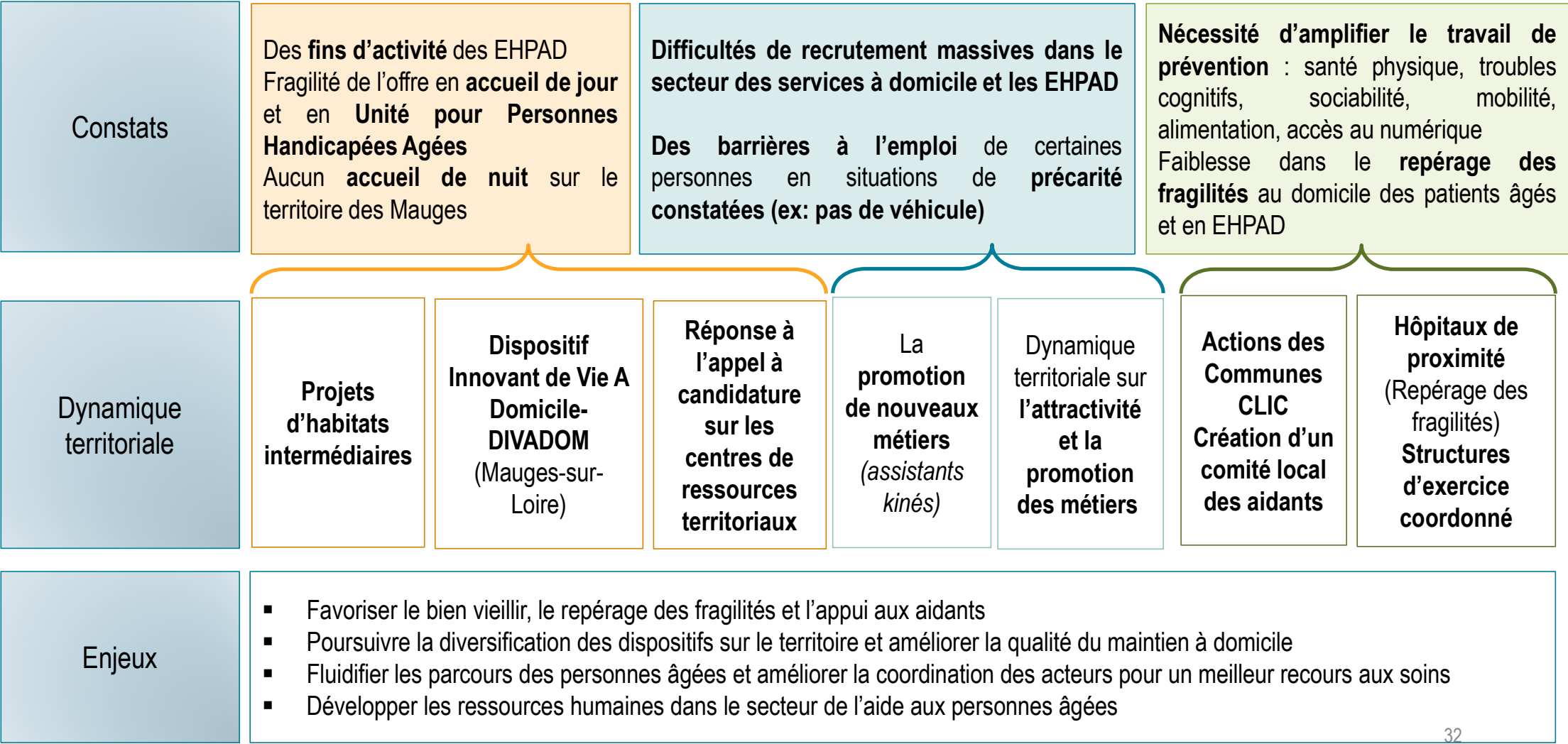
**3b**



## **Parcours de santé et de vie**

La prévention, les soins et l'articulation ville-hôpital,  
ainsi que l'accompagnement médico-social et social

# PARCOURS DE SANTÉ ET DE VIE



# PARCOURS DE SANTÉ ET DE VIE



## Département : structuration globale des parcours

Dispositif d'Appui  
à la Coordination  
49 (ex – MAIA)

Plateforme de  
Répit et  
d'Accompagnement (PFRA)  
handicap

**Mauges Communauté – Inter-communes** : complémentarité avec dispositifs supra, structuration d'une stratégie globale de prise en charge des personnes âgées sur le territoire – via le CLIC, le déploiement d'un programme de prévention et promotion de la santé – PPS (mobilité, lutte contre l'isolement, l'illectronisme, mesures de protection judiciaire), la formalisation de nouveaux partenariats

CLIC

Politique intersectorielle et  
décloisonnée via le **PLH**

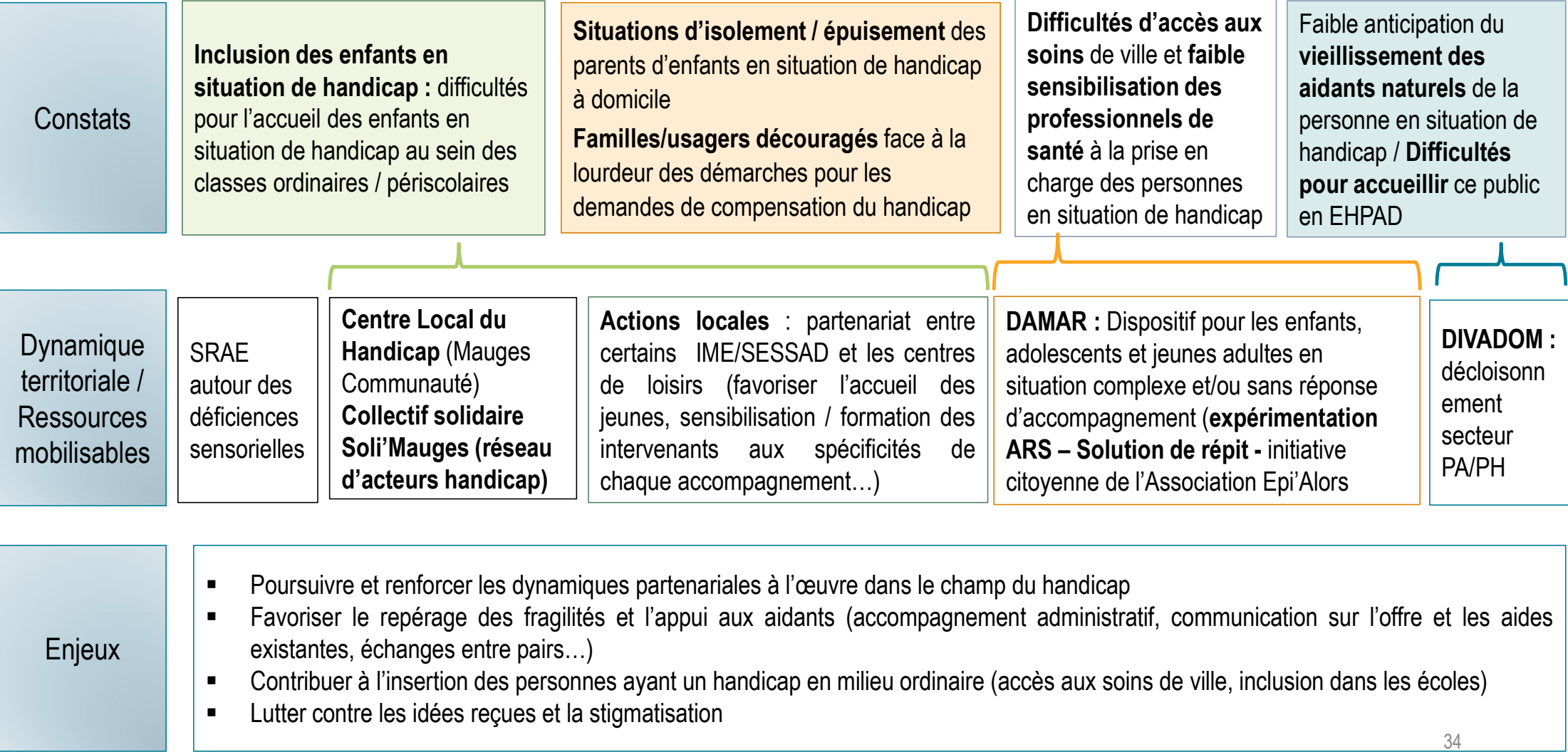
Dynamique territoriale sur  
l'**attractivité et la promotion  
des métiers**

**Communes** : déclinaison / mise en place d'actions de PPS, assure  
l'accès aux dispositifs de droits communs

Maison France Services  
CCAS  
Centres sociaux  
1<sup>er</sup> recours (ESP, MSP)

**Politiques locales** : Parcours  
résidentiel – Projets de maintien à  
domicile ; Promotion du bien vieillir /  
Sport-santé / Mobilité / Isolement ;  
Attractivité des métiers du domicile

# PARCOURS DE SANTÉ ET DE VIE



# PARCOURS DE SANTÉ ET DE VIE

Offre de soins et  
services de santé

Personnes âgées

Handicap

Réseau Santé  
mentale

Réseau Enfance  
Parentalité  
Jeunesse

## Département : structuration globale des parcours

Conseil  
départemental

Communauté 360

Plateforme  
territoriale  
Handisanté 49

Plateforme de Répit  
Accompagnement  
(PFRA) handicap

**Mauges Communauté – Inter-communes** : complémentarité avec dispositifs supra, structuration d'une stratégie globale de prise en charge des personnes en situation de handicap – via le CLH, le déploiement d'un programme de prévention et promotion de la santé – PPS, la formalisation de nouveaux partenariats

Centre Local du Handicap  
(CLH) - SoliMauges

Dispositif pour les enfants,  
adolescents et jeunes adultes  
en situation complexe et/ou  
sans réponse  
d'accompagnement

Maison départementale des  
solidarités de Mauges  
(Beaupreau)

**Communes** : déclinaison / mise en place d'actions de PPS, assure l'accès aux dispositifs de droits communs, mobilisation d'un réseau / acteurs locaux

Maison France Services  
CCAS  
Centres sociaux  
Structures pour personnes en situation de handicap  
(ex: MAS, FAM, SESSAD, IME)

# PARCOURS DE SANTÉ ET DE VIE



Constats	<p>Fausse représentation de la santé mentale, dynamique éclatée, difficultés de repérage / orientation</p> <p>Un manque de formation des acteurs au repérage des troubles du développement et des apprentissages Repérage tardif Des délais d'attente importants pour le CAMSP / CMPP Des moyens dédiés à la santé scolaire – acteur du repérage – jugés insuffisants</p> <p><b>Recrudescence</b> des troubles mentaux et du comportement, liés à un mal-être <b>Manque d'offre d'accueil généraliste</b> des adolescents – mal être croissant – décrochage scolaire</p> <p><b>Enjeu autour de la maladie psychique et la gériopsychiatrie au domicile et en EHPAD</b> Des personnels ESMS et les professionnels intervenant à domicile <b>insuffisamment formés aux troubles psychiatriques et aux troubles du comportement</b></p>
Dynamique territoriale	<p>Travail autour de la <b>Semaine d'information sur la santé mentale (CLS)</b></p> <p>Ouverture d'un CMPEA à Chemillé en Anjou Infirmière en pratique avancée santé mentale</p> <p>Implication du <b>réseau Sentinelles (MSA)</b>, intervention conjointe <b>CLIC/MSA</b> sur le mal-être et la crise suicidaire, harcèlement scolaire, <b>PAEJ</b></p> <p>Démarches de <b>prévention santé-jeunes / Création d'un réseau d'acteurs locaux</b> Formation des <b>compétences psychosociales des jeunes</b> (centres sociaux)</p>
Enjeux	<ul style="list-style-type: none"> <li>Mieux structurer l'offre de soins en santé mentale / assurer le maillage territorial / faire connaître l'existant (par l'(in)formation, la sensibilisation d'acteurs de 1<sup>ère</sup> ligne, ...)</li> <li>Faciliter l'orientation vers une offre adaptée aux problèmes croissants du mal être des jeunes</li> <li>Développer une culture commune en santé mentale (enjeu de déstigmatisation)</li> </ul>

# PARCOURS DE SANTÉ ET DE VIE

Offre de soins et  
services de santé

Personnes âgées

Réseau Handicap

Santé mentale

Réseau Enfance  
Parentalité  
Jeunesse

## Département : structuration globale des parcours

Projet territorial en  
santé mentale

Maison des  
Adolescents

CHU Angers / CH  
Cholet – Saumur /  
CESAME / St  
Georges /  
Chalonnnes  
(psychiatrie)

GEM, UNAFAM  
(Pair-aidance)

**Mauges Communauté – Inter-communes** : complémentarité avec dispositifs supra, structuration d'une stratégie globale de prise en charge des personnes concernées

Contrat local de santé  
(axe santé mentale)

CLIC (santé mentale  
PA, suicide) / MSA

**Communes** : déclinaison / mise en place d'actions de PPS, assure l'accès aux dispositifs de droits communs, mobilisation d'un réseau / acteurs locaux

Maison France Services

CCAS

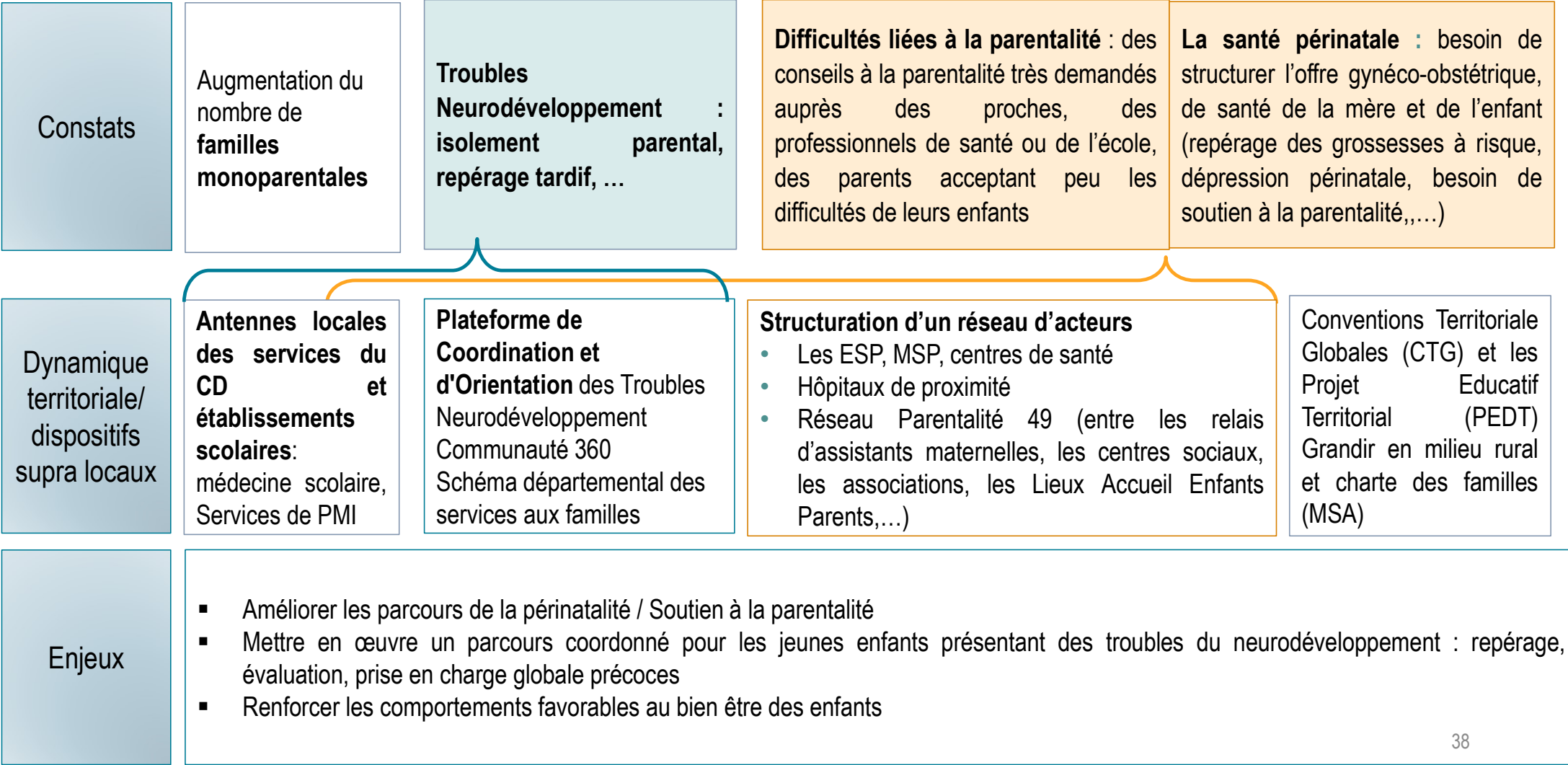
Centres sociaux – relais de la mission locale

CMPEA Chemillé

1<sup>er</sup> recours (ESP, MSP)

Hôpitaux de proximité

# PARCOURS DE SANTÉ ET DE VIE



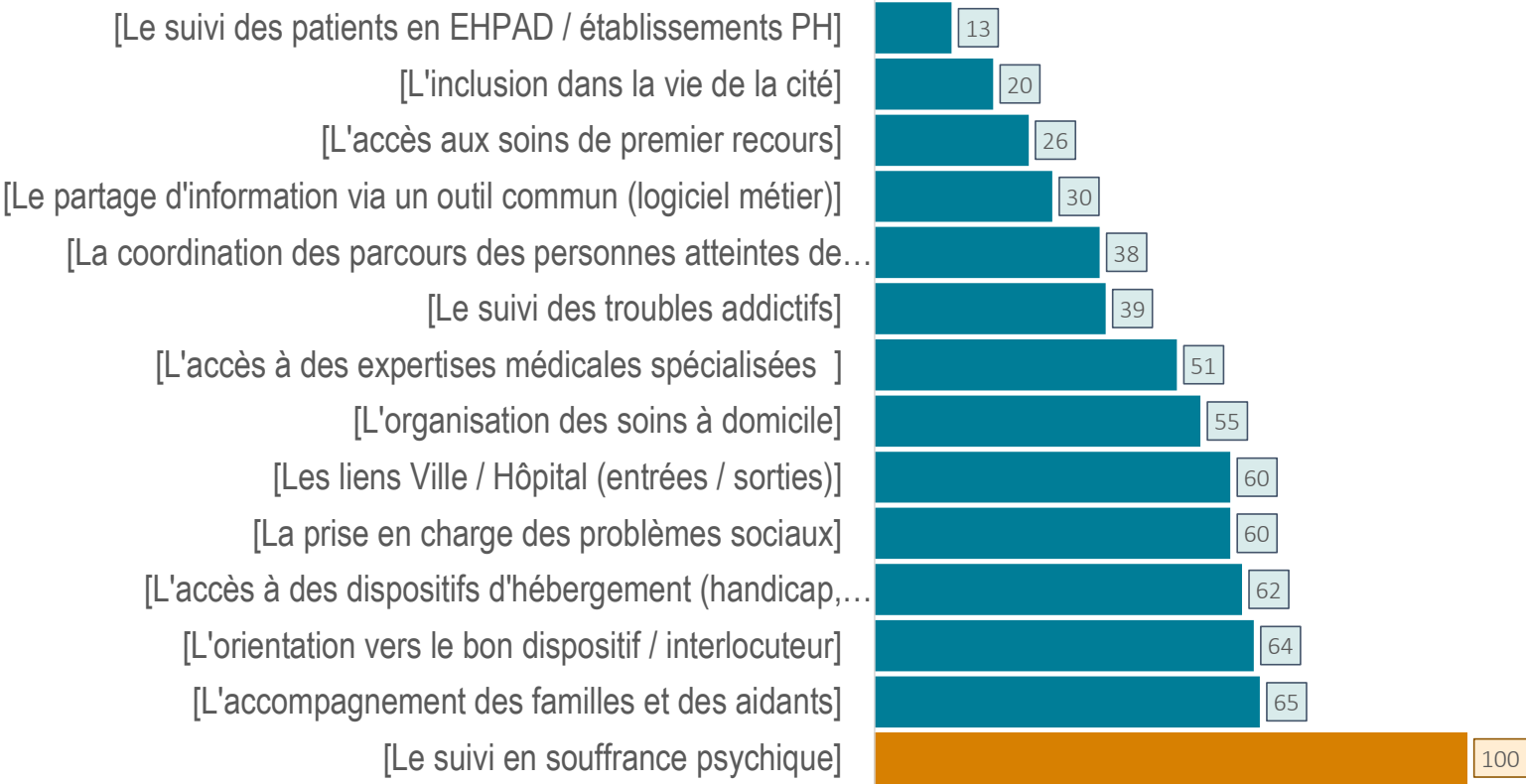


Regard porté par les acteurs et la population

# REGARD PORTÉ PAR LES ACTEURS ET LA POPULATION



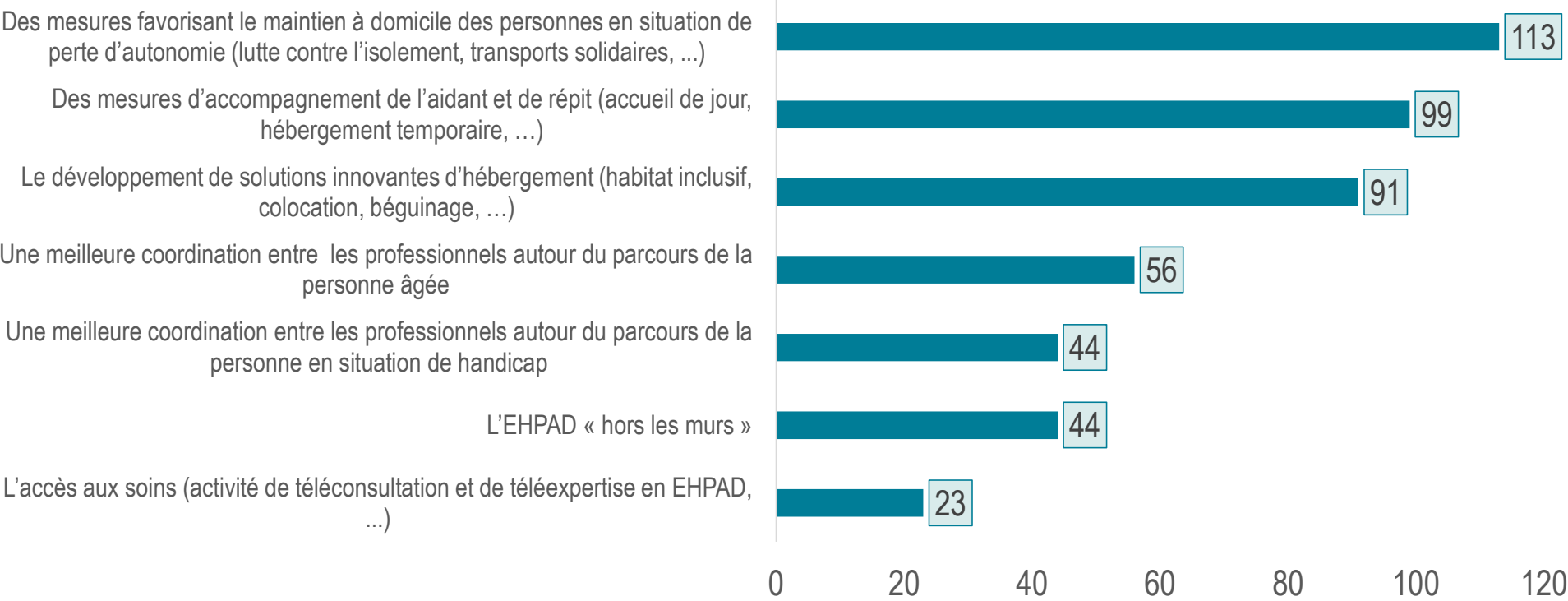
Quelles sont les étapes du parcours de vos patients / usagers âgés et / ou en situation de handicap pour lesquelles vous auriez le plus besoin de soutien ? (198 réponses)



# REGARD PORTÉ PAR LES ACTEURS ET LA POPULATION



Selon vous, quels seraient les projets à initier et/ou poursuivre à l'échelle de Mauges Communauté pour faire évoluer l'accompagnement des personnes âgées et/ou en situation de handicap ? (198 acteurs)



Quels éléments retiennent votre attention ? Vous semblent prioritaires ?

Quels sont les éléments manquants / à nuancer, à ajouter au diagnostic (au regard du résultat des questionnaires et des constats et enjeux présentés) ?

Les personnes âgées

Les personnes en situation de handicap

La santé mentale (dont jeunesse)

Enfance / Parentalité



6

# Synthèse

## ACCÈS AUX SOINS / OFFRE DE SOINS ET DE PREVENTION



**Dynamique positive**  
de regroupement des  
professionnels



**2 Hôpitaux de  
proximité**



**Des projets en cours**

- Soutenir l'installation de nouveaux professionnels de santé / étudiants en santé sur le territoire
- Poursuivre le maillage territorial en structures d'exercice coordonné
- Offrir des conditions d'exercice favorables aux professionnels de santé installés / Evolution des métiers / Innovation
- Prévention : quelles thématiques / orientations (maladies chroniques / dépistages ...) ? Quelles modalités d'intervention ? Aller-vers ?

### ARTICULER LES PROJETS AUTOUR DE PUBLICS

**Personnes âgées**

**Personnes en situation de  
handicap**

**Enfance / Parentalité**

### ARTICULER LES PROJETS AUTOUR DE THEMATIQUES

**Santé  
Environnement**

**Santé  
Mentale**

## ARTICULER LES PROJETS AUTOUR DE PUBLICS

### Personnes âgées

- Le bien vieillir, le repérage des fragilités et l'appui aux aidants
- Le maintien à domicile / diversification de l'offre d'hébergement
- Le lien ville / Hôpital – fluidification des parcours / Parcours complexes
- Développement des ressources humaines dans le secteur de l'aide aux personnes âgées

### Personnes en situation de handicap

- Information du grand public sur les acteurs / actions et projets du territoire en matière du handicap ; renforcement du réseau d'acteurs
- Inclusion des personnes en situation de handicap (enfants / adultes)
- Soutien des aidants / Solutions de répit
- Vieillesse des personnes en situation de handicap et des aidants naturels

### Enfance / Parentalité

- Parcours de la périnatalité / Soutien à la parentalité
- Prise en charge des jeunes enfants présentant des troubles du neurodéveloppement / troubles autistiques
- Renforcer les comportements favorables au bien être des enfants

## ARTICULER LES PROJETS AUTOUR DE THEMATIQUES TRANSVERSALES

### Santé mentale

- Mise en réseau des acteurs de la sante mentale / assurer le maillage territorial / faire connaître l'existant (par l'(in)formation, la sensibilisation des acteurs)
- Information / Sensibilisation du grand public sur la santé mentale (lutter contre la stigmatisation)
- Enjeux autour de l'orientation / prise en charge des jeunes vers une offre adaptée aux problèmes croissants du mal être

### Santé Environnement

- Acculturation des acteurs locaux et de la population aux risques environnementaux sur la santé / évolutions sous les effets du changement climatique
- Approche intersectorielle avec le Plan Alimentaire Territorial, Plan Climat Air Energie, Plan Local de l'habitat
- Mieux préciser les besoins en matière de santé environnement au moyen de diagnostic local en santé environnement / évaluation des impacts sur la santé de certains projets d'aménagement portés par Mauges, ...



7

# Ateliers de travail

24 et 25 novembre 2022

# PRÉPARATION DES ATELIERS

---



24 & 25 novembre

Parcours Personnes  
âgées

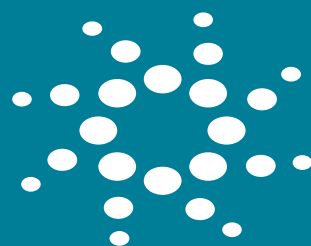
Parcours personnes en  
situation de handicap

Petite enfance / Enfance  
/ Périnatale

Santé mentale (dont  
jeunesse)

Parcours de santé, offre  
de soins et coordination  
des professionnels

Environnement



MERCI DE VOTRE ATTENTION