



BIENVENUE À LA DÉCHÈTERIE DE JALLAIS

Zone de la
Pierre Blanche

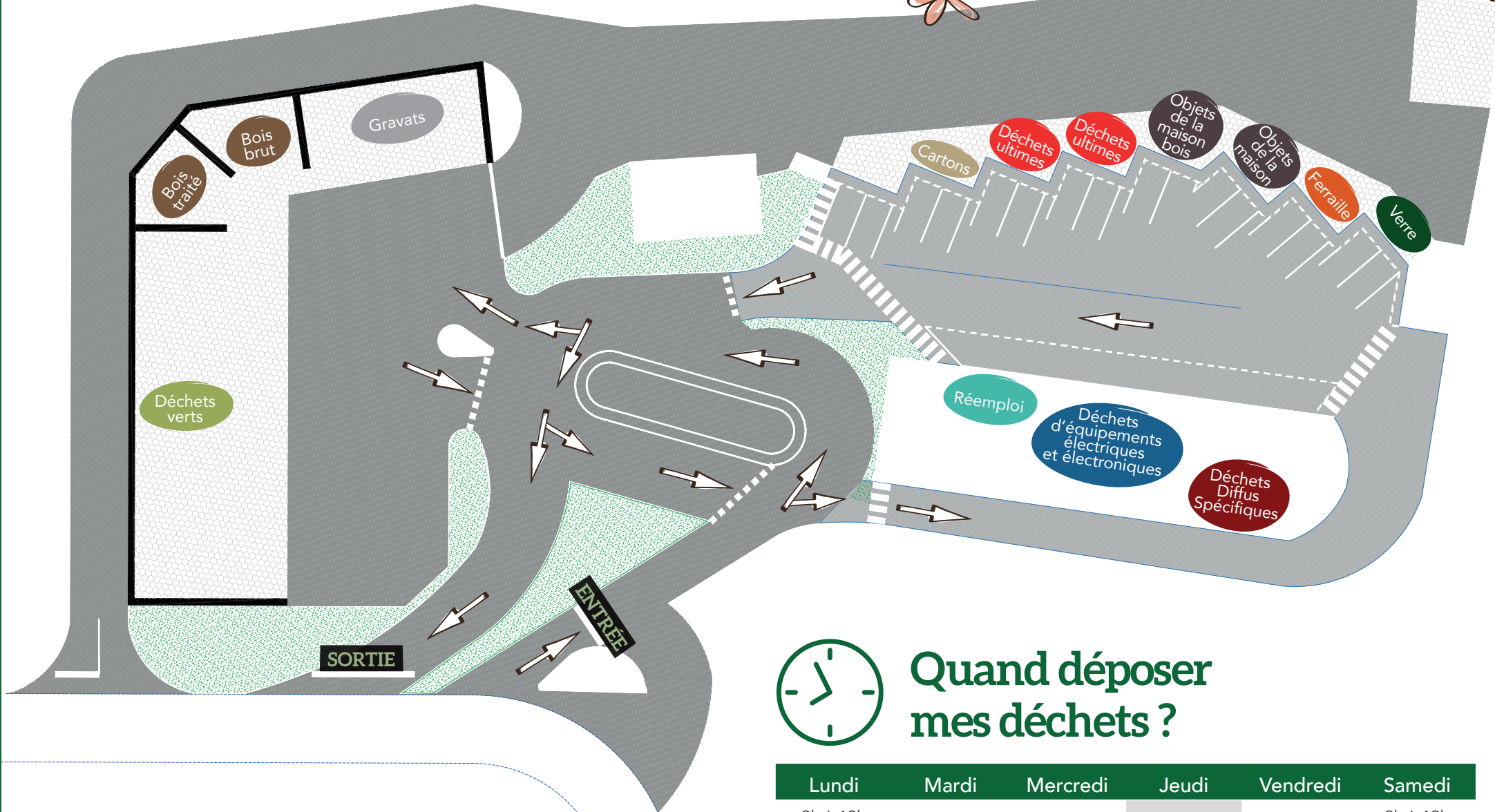
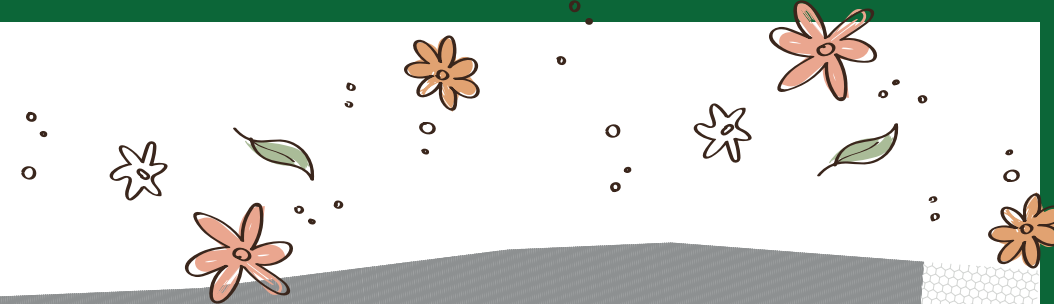
380 rue Andréas
Zeffner



Toutes les infos sur les déchets
sur maugescommunaute.fr



Comment me repérer sur la déchèterie ?



Quand déposer mes déchets ?

Lundi	Mardi	Mercredi	Jeudi	Vendredi	Samedi
9h à 12h 14h à 17h30	14h à 17h30	14h à 17h30	Fermé	14h à 17h30	9h à 12h 14h à 17h30

Quelques bonnes pratiques pour déposer mes déchets

1

À la maison, dans le garage ou à l'entreprise, j'organise le **tri des déchets** dans différents contenants pour les déposer ensuite aux endroits adéquats : le verre dans les colonnes à verre ou en déchèterie, les ordures ménagères dans le bac gris, les emballages dans le bac jaune ou les sacs jaunes, la ferraille et le carton en déchèterie...

J'anticipe ma venue à la déchèterie :

2

- Le temps moyen sur place est de 15 minutes et la déchèterie ferme au plus tard à 12h le matin et 17h30 l'après-midi.
- Les pics de fréquentation étant les samedis et pendant les vacances scolaires, je privilégie les périodes de faible affluence pour un dépôt plus rapide.

3

J'organise et **j'optimise mon chargement** avant de me déplacer.



4

Je me protège en mettant des chaussures fermées et en portant une tenue adaptée.

5

Si j'utilise une remorque, **je couvre mon chargement** pour éviter les envols lors de mon déplacement.

6

Sur place, **je me stationne en marche-arrière**.

7

Si j'ai un doute, **je me renseigne auprès des agents** de déchèterie pour savoir à quel endroit déposer mes déchets.

8

Je peux **ramener** les objets électriques et électroniques usagés **dans un point de vente** (principe du « un pour un » ou du « un pour zéro »).